

Изготвил: чл.59 от 33ЛД

Одобрил: чл.59 от 33ЛД чл.59 от 33ЛД

/име, фамилия./ подпис: чл.59 от 33ЛД

име, фамилия./ подпис: чл.59 от 33ЛД чл.59 от 33ЛД

дата: 14.10.21 г.,

дата: 16.11.21 г.,

№ и дата на удостоверение за упражняване на лесовъдска практика

№ и дата на удостоверение за упражняване на лесовъдска практика: 28.04.21 г.

## ТЕХНОЛОГИЧЕН ПЛАН № ...1....

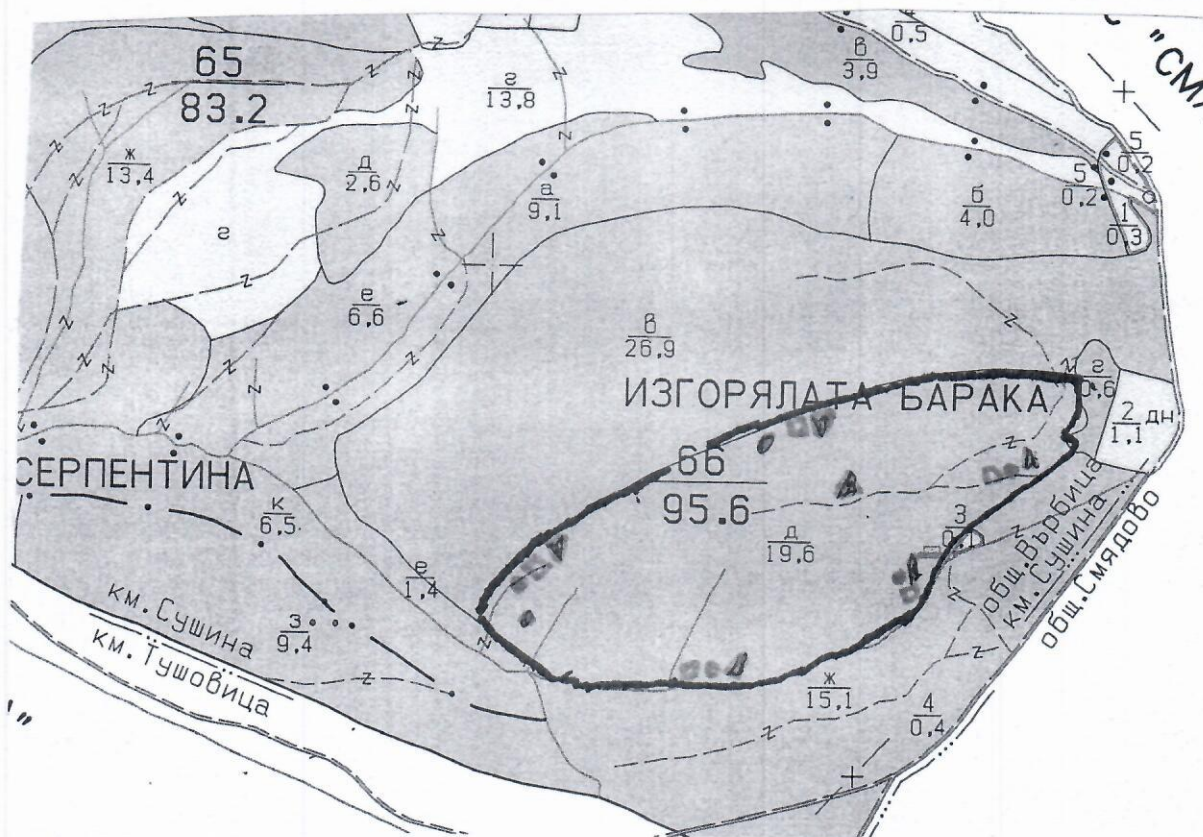
За добив на дървесина от отдел: 6.6 ..... подотдел: А

На ТП ДГС/ДЛЕ: Преслав ..... /потъква се само за държавни гори/

Община: Върбица .....; Землище: Сушина .....

имот с (кадастрален идентификатор/КВС) № ..... /потъква се само за недържавни гори/

## I. Схема за добива на дървесина от насаждението



## Легенда:

±±±±± проектирани коларски вр. извозни пътища

----- съществуващи извозни пътища

===== съществуващ автомобилен път

~~~~~ технологична просека

[ ] ЗОПН. ГСМ

»»»»» проектирани тракторни вр. извозни пътища

▲▲▲ временен склад

xxxxxx трасе на въжена линия

=+=+= проектиран автомобилен път

[ ] Место за отпад.

На схемата задължително се нанасят контурите на насаждението/имота, съществуващите и проектирани временни горски пътища, технологичните просеки, просеките за въжени линии, извозни пътища, временни складове както и връзката им със съществуващата автомобилна пътна мрежа.



## II. Характеристика на насаждението

1. Вид на сечта Продуктивна / интензивност 10%  
 2. Площ на подотдела 19.6 ха Размер на сечището 19.6 ха  
 3. Състав по план/програма 4/10, действителен 4/10  
 5. Запас на 1 ха: с клони 198 куб.м/ха, без клони 162 куб. м/ха.  
 6. Среден наклон на терена 6 градуса.  
 7. Очакван добив от маркираната дървесина 979 лежаща маса, куб.м.

| дърв. вид<br>категория | БК | ГБР | ЧР  | КЛ | дърв. вид<br>категория | БК | ГБР | ЧР  | КЛ | вър-<br>шина |
|------------------------|----|-----|-----|----|------------------------|----|-----|-----|----|--------------|
| едра                   | -  | 21  | 316 | -  | дребна                 | -  | -   | 16  | -  |              |
| средна                 | -  | 14  | 35  | -  | дърва                  | 1  | 77  | 495 | 4  |              |

8. Наличие и характеристика на подраства преди сечта (състав, възраст, средна височина, % на покритие) .....

9. Средно извозно разстояние 100;

10. Други характеристики на насаждението (токовица, сватбовица, надлесни дървета, сервитути, защитени територии, Натура 2000, защитени видове описани в доклада за гори с висока консервационна стойност, мъртва дървесина, вододайни зони, биологично разнообразие и др.)

Отсуена полица в ВКС 1.1-4 ВБ 000393  
и ВКС 2

## III. Технологични указания

1. Дървесината в насаждението да се добива при спазване на технологичната схема по т. I

2. Сечта ще се извършва с (моторен трион, ръчно, машини; кастренето на отсечените стъбла се извършва: в сечище, на временен склад)

БМВТ-кастрене в сечището

3. Извозът от сечището до временните складове ще се осъществява със специализирана горска техника или животинска телителна сила на (цели стъбла, дълги/къси секции, сортименти, чипс и др.; с влачене по терена, изцяло натоварени) .....

къси секции, сортименти, разпиряне на бр. скелет

4. Проектирани нови горски автомобилни пътища съгласно Наредба 5 за строителството в горските територии без промяна на предназначението им: дължина .....м. ширина .....м.

5. Изграждане и ремонт на временни извозни горски пътища:

5.1 Тракторни – допустимо разстояние между тях .....м (не по-малко от 40 м), дължина .....м, ширина 4 м.

5.2 Коларски - разстояние между тях .....м (не по-малко от 40 м), дължина .....м, ширина ... м

6. Просеки за въжени линии: ..... бр.

допустимо разстояние между просеките ..... м., дължина ..... м., ширина ..... м.

7. Направа на технологични просеки .....бр.

допустимо разстояние между тях .....м., дължина .....м., ширина ..... м.

8. Изграждане на нови временни складове (бр., площ в ха) .....

По-съществуващи пътища

9. Мерки за опазване на оставащите на корен дървета, подраства, младияка и почвата спазване на екологичните изисквания и тех. на сеч и извоз

10. Начини за почистване на сечището Равномерно разх. на отпад по-цялото сечище

11. Други указания: битовите отпадъци по-местата в пределите от тех. план. Дървесина не се поддържа за ГИР-сечище

Да се изнасят битовите отпадъци от сечището извън горските територии на определените за това места.

12. Всички операции по подготвителните и основните работи да се извършват съгласно изискванията на Правилника за здравословни и безопасни условия на труд в горите и правилата за противопожарна безопасност в горите.

**ЗАПОЗНАТ с технологичния план:** ...../попълва се след издаването на разрешителното за сеч/

Лицето по чл. 108, ал. 2 от ЗГ, на което е издадено разрешително за сеч № .....

/трите имена, подпис, дата -/

№ и дата на удостоверение за упражняване на лесовъдска практика: .....



Изготвил: чл.59 от 33ЛД

..... чл.59 от 33ЛД  
/име, фамилия,/ подпис: 234/2012

дата: 10.10.11 г.,

№ и дата на удостоверение за упражняване на  
лесовъдска практика: чл.59 от 33ЛД

Образец по чл. 53, ал. 6 от НСГ

Одобрил: чл.59 от 33ЛД

..... чл.59 от 33ЛД  
име, фамилия,/ подпис: .....

дата: ..... г.,

№ и дата на удостоверение за упражняване на  
лесовъдска практика: чл.59 от 33ЛД

## ТЕХНОЛОГИЧЕН ПЛАН № .....

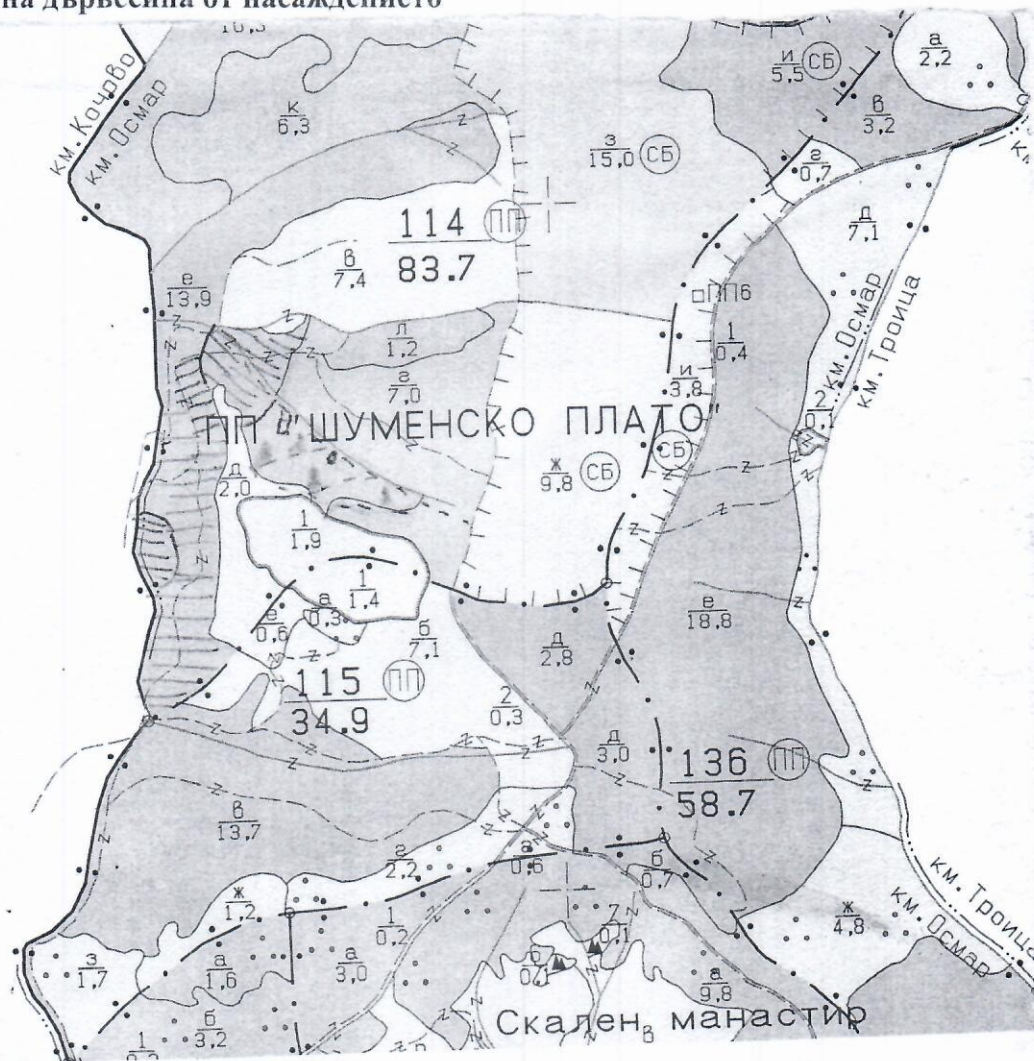
За добив на дървесина от отдел: 114 ..... подотдел: Е .....

На ТП ДГС/ДЛС: Треснак ..... /потъква се само за държавни гори/

Община: в Треснак .....; Землище: Осмар .....

имот с (кадастрален идентификатор/КВС) № ..... /потъква се само за недържавни гори/

### I. Схема за добива на дървесина от насаждението



#### Легенда:

±±±± проектирани коларски вр. извозни пътища

----- съществуващи извозни пътища

===== съществуващ автомобилен път

~~~~~ технологична просека

□ ГСМ

////// неусловно част

»»»» проектирани тракторни вр. извозни пътища

▲▲▲ временен склад

xxxxx трасе на въжена линия

==+== проектиран автомобилен път

□ вр. отпадък

На схемата задължително се нанасят контурите на насаждението/имота, съществуващите и проектирани временни горски пътища, технологичните просеки, просеките за въжени линии, извозни пътища, временни складове както и връзката им със съществуващата автомобилна пътна мрежа.



## II. Характеристика на насаждението

1. Вид на сечта ГР. ПОСТ / интензивност 20 %  
 Втори вид сеч ..... / интензивност ..... %  
 2. Площ на подотдела 13.9 ха. Размер на сечището 6.9 ха  
 3. Състав по план/програма Бк 8, Гбр 2, действителен Бк 8, Гбр 2  
 5. Запас на 1 ха: с клони 258 куб.м/ха, без клони 229 куб. м/ха.  
 6. Среден наклон на терена 22 градуса.  
 7. Очакван добив от маркираната дървесина ..... лежаща маса, куб.м.

| дърв. вид категория | Бк | Гбр | дърв. вид категория | Бк | Гбр | вършина |
|---------------------|----|-----|---------------------|----|-----|---------|
| едра                | 56 | 5   | дребна              | —  | —   |         |
| средна              | 25 | 7   | дърва               | 87 | 33  |         |

8. Наличие и характеристика на подраства преди сечта (състав, възраст, средна височина, % на покритие) .....

9. Средно извозно разстояние 100 м;

10. Други характеристики на насаждението (токовица, сватбовица, надлесни дървета, сервитути, защитени територии, Натура 2000, защитени видове описани в доклада за гори с висока консервационна стойност, мъртва дървесина, вододайни зони, биологично разнообразие и др.)

Основа на плана 2 ВКС 1.1

## III. Технологични указания

1. Дървесината в насаждението да се добива при спазване на технологичната схема по т. I  
 2. Сечта ще се извършва с (моторен трион, ръчно, машини; кастренето на отсечените стъбла се извършва: в сечище, на временен склад) ВНБТ

3. Извозът от сечището до временните складове ще се осъществява с специализирани горска техника  
 на (цели стъбла, дълги/къси секции, сортименти, чипс и др.; с влачене по терена, изцяло натоварени).....

сортименти, къси секции  
Рампирание на бр. складиране

4. Проектирани нови горски автомобилни пътища съгласно Наредба 5 за строителството в горските територии без промяна на предназначението им: дължина .....м. ширина .....м.

5. Изграждане и ремонт на временни извозни горски пътища:

5.1 Тракторни – допустимо разстояние между тях .....м (не по-малко от 40 м), дължина .....м, ширина 4 м.

5.2 Коларски - разстояние между тях.....м (не по-малко от 40 м), дължина .....м, ширина ... м

6. Просеки за въжени линии: .....бр.  
 допустимо разстояние между просеките ..... м., дължина ..... м., ширина ..... м.

7. Направа на технологични просеки .....бр.  
 допустимо разстояние между тях .....м., дължина .....м., ширина ..... м.

8. Изграждане на нови временни складове (бр., площ в ха) .....

9. Мерки за опазване на оставащите на корен дървета, подраства, младияка и почвата  
Избегане на екологичните изисквания и техн. на сечта и извоза

10. Начини за почистване на сечището Ръчно/мех. разчистване на отпадъци и извоз  
 11. Други указания: Дървесината ще се запомня за прозорци  
подготвя се ГИР-сгачица

Да се изнасят битовите отпадъци от сечището извън горските територии на определените за това места.

12. Всички операции по подготвителните и основните работи да се извършват съгласно изискванията на Правилника за здравословни и безопасни условия на труд в горите и правилата за противопожарна безопасност в горите.

**ЗАПОЗНАТ с технологичния план:** ...../попълва се след издаването на разрешителното за сеч/  
 Лицето по чл. 108, ал. 2 от ЗГ, на което е издадено разрешително за сеч № .....

/трите имена, подпис, дата -/

№ и дата на удостоверение за упражняване на лесовъдска практика: .....



Изготвил:

Одобрил:

/име, фамилия, /подпис: .....

име, фамилия, /подпис: .....

дата: 10.08.11 г.,

дата: .....г.,

№ и дата на удостоверение за упражняване на лесовъдска практика: .....

№ и дата на удостоверение за упражняване на лесовъдска практика: .....

## ТЕХНОЛОГИЧЕН ПЛАН № .....

За добив на дървесина от отдел..... 114 .....подотдел..... 3

На ТП ДГС/ДЛС Треслав /попълва се само за държавни гори/

Община В. Треслав; Землище Оскар

имот с (кадастрален идентификатор/КВС) №....., /попълва се само за недържавни гори/

## I. Схема за добива на дървесина от насаждението



## Легенда:

++++ проектирани коларски вр. извозни пътища

----- съществуващи извозни пътища

===== съществуващ автомобилен път

~~~~~ технологична просека

.....

»»»» проектирани тракторни вр. извозни пътища

▲▲▲ временен склад

xxxxxx трасе на въжена линия

++++ проектиран автомобилен път

.....

На схемата задължително се нанасят контурите на насаждението/имота, съществуващите и проектирани временни горски пътища, технологичните просеки, просеките за въжени линии, извозни пътища, временни складове както и връзката им със съществуващата автомобилна пътна мрежа.



## II. Характеристика на насаждението

1. Вид на сечта ГР. ПОСЪ ..... / интензивност ..... %  
Втори вид сеч ..... / интензивност ..... %  
2. Площ на подотдела 17.9 ха Размер на сечището 17.9 ха  
3. Състав по план/програма. БК 8: ГБР (41) 4.4; действителен БК 8: ГБР (41) 4.4; 5Р  
5. Запас на 1 ха: с клони 243 куб. м/ха, без клони 230 куб. м/ха.  
6. Среден наклон на терена 1° градуса.  
7. Очакван добив от маркираната дървесина ..... лежаща маса, куб. м.

| дърв. вид<br>категория | ГБР | БК  | дърв. вид<br>категория | ГБР | БК  | вър-<br>шина |
|------------------------|-----|-----|------------------------|-----|-----|--------------|
| едра                   | -   | 210 | дребна                 | -   | 23  |              |
| средна                 | -   | 28  | дърва                  | 168 | 309 |              |

8. Наличие и характеристика на подраста преди сечта (състав, възраст, средна височина, % на покритие) БК 8 - 11 м. ГР 2 - 11 м. 7г. 60%  
9. Средно извозно разстояние 100 м;  
10. Други характеристики на насаждението (токовища, сватбовища, надлесни дървета, сервитути, защитени територии, Натура 2000, защитени видове описани в доклада за гори с висока консервационна стойност, мъртва дървесина, вододайни зони, биологично разнообразие и др.)

## III. Технологични указания

1. Дървесината в насаждението да се добива при спазване на технологичната схема по т. I  
2. Сечта ще се извършва с (моторен трион, ръчно, машини; кастренето на отсечените стъбла се извършва: в сечище, на временен склад) БНВТ  
3. Извозът от сечището до временните складове ще се осъществява с вс специализирана  
горска техника  
на (цели стъбла, дълги/къси секции, сортименти, чипс и др.; с влачене по терена, изцяло натоварени) къси секции, сортименти  
разместване на бр. склад  
4. Проектирани нови горски автомобилни пътища съгласно Наредба 5 за строителството в горските територии без промяна на предназначението им: дължина ..... м. ширина ..... м.  
5. Изграждане и ремонт на временни извозни горски пътища:  
5.1 Тракторни – допустимо разстояние между тях ..... м (не по-малко от 40 м), дължина ..... м, ширина 4 м.  
5.2 Коларски - разстояние между тях ..... м (не по-малко от 40 м), дължина ..... м, ширина ... м  
6. Просеки за въжени линии: ..... бр.  
допустимо разстояние между просеките ..... м., дължина ..... м., ширина ..... м.  
7. Направа на технологични просеки ..... бр.  
допустимо разстояние между тях ..... м., дължина ..... м., ширина ..... м.  
8. Изграждане на нови временни складове (бр., площ в ха) на обществено достъпна пътека  
9. Мерки за опазване на оставащите на корен дървета, подраста, младияка и почвата спазване на екологичните изисквания и тези на сечта и извоза  
10. Начини за почистване на сечището вършината да се разхвърля равномерно  
11. Други указания: Дървесината ще се извозва до ГР-сечището.

Да се изнасят битовите отпадъци от сечището извън горските територии на определените за това места.

12. Всички операции по подготвителните и основните работи да се извършват съгласно изискванията на Правилника за здравословни и безопасни условия на труд в горите и правилата за противопожарна безопасност в горите.

**ЗАПОЗНАТ с технологичния план:** ..... /попълва се след издаването на разрешителното за сеч/

Лицето по чл. 108, ал. 2 от ЗГ, на което е издадено разрешително за сеч № .....

/трите имена, подпис, дата -/

№ и дата на удостоверение за упражняване на лесовъдска практика: .....



Изготвил: **чл. 59 от 33ЛД**

**чл. 59 от 33ЛД**

/име, фамилия, / подпис: **Т. Димитров**

дата: **10.10.21** г.,

№ и дата на удостоверение за упражняване на лесовъдска практика: **чл. 59 от 33ЛД**

Образец по чл. 53, ал. 6 от НСГ

Одобрил: **чл. 59 от 33ЛД**

**чл. 59 от 33ЛД**

име, фамилия, / подпис: **чл. 59 от 33ЛД**

дата: ..... г.,

№ и дата на удостоверение за упражняване на лесовъдска практика: **чл. 59 от 33ЛД**

## ТЕХНОЛОГИЧЕН ПЛАН № **1**....

За добив на дървесина от отдел. **914** ..... подотдел. **М** .....  
На ТП ДГС/ДЛС **Преслав** ..... /потълва се само за държавни гори/  
Община **В. Треслав** .....; Землище **Оскар** .....;  
имот с (кадастрален идентификатор/КВС) № ..... /потълва се само за недържавни гори/  
**I. Схема за добива на дървесина от насаждението**



### Легенда:

- ++++ проектирани коларски вр. извозни пътища
- съществуващи извозни пътища
- ===== съществуващ автомобилен път
- ~~~~~ технологична просека
- .....

- »»»» проектирани тракторни вр. извозни пътища
- ▲▲▲▲ временен склад
- xxxxxx трасе на въжена линия
- ===== проектиран автомобилен път
- .....

На схемата задължително се нанасят контурите на насаждението/имота, съществуващите и проектирани временни горски пътища, технологичните просеки, просеките за въжени линии, извозни пътища, временни складове както и връзката им със съществуващата автомобилна пътна мрежа.



## II. Характеристика на насаждението

1. Вид на сечта гх. пост. / интензивност 10 %  
Втори вид сеч ..... / интензивност ..... %  
2. Площ на подотдела 5,5 ха Размер на сечището 5,5 ха  
3. Състав по план/програма бх 3, ур 3, кл 2, ксб 2 действителен бх 3, ур 3, ксб 2, кл 2  
5. Запас на 1 ха: с клони 207 куб.м/ха, без клони 175 куб. м/ха.  
6. Среден наклон на терена 10 градуса.  
7. Очакван добив от маркираната дървесина 339 лежаща маса, куб.м.

| дърв. вид категория | бх        | гбр | кл | ур        | дърв. вид категория | бх        | гбр        | кл        | ур        | вър-шина |
|---------------------|-----------|-----|----|-----------|---------------------|-----------|------------|-----------|-----------|----------|
| едра                | <u>12</u> | -   | -  | <u>12</u> | дребна              | <u>5</u>  | -          | -         | <u>1</u>  |          |
| средна              | <u>9</u>  | -   | -  | -         | дърва               | <u>38</u> | <u>160</u> | <u>22</u> | <u>34</u> |          |

8. Наличие и характеристика на подраства преди сечта (състав, възраст, средна височина, % на покритие) .....

9. Средно извозно разстояние 100 м.;

10. Други характеристики на насаждението (токовица, сватбовица, надлесни дървета, сервитути, защитени територии, Натура 2000, защитени видове описани в доклада за гори с висока консервационна стойност, мъртва дървесина, вододайни зони, биологично разнообразие и др.) .....

## III. Технологични указания

1. Дървесината в насаждението да се добива при спазване на технологичната схема по т. I  
2. Сечта ще се извършва с (моторен трион, ръчно, машини; кастренето на отсечените стъбла се извършва: в сечище, на временен склад) .....

3. Извозът от сечището до временните складове ще се осъществява с БМ ВТ специализирани горска техника  
на (цели стъбла, дълги/къси секции, сортименти, чипс и др.; с влачене по терена, изцяло натоварени) .....

4. Проектирани нови горски автомобилни пътища съгласно Наредба 5 за строителството в горските територии без промяна на предназначението им: дължина .....м. ширина .....м.  
5. Изграждане и ремонт на временни извозни горски пътища:

5.1 Тракторни – допустимо разстояние между тях .....м (не по-малко от 40 м), дължина .....м, ширина 4 м.

5.2 Коларски - разстояние между тях .....м (не по-малко от 40 м), дължина .....м, ширина ... м

6. Просеки за въжени линии: ..... бр.

допустимо разстояние между просеките ..... м., дължина ..... м., ширина ..... м.

7. Направа на технологични просеки .....бр.

допустимо разстояние между тях .....м., дължина .....м., ширина ..... м.

8. Изграждане на нови временни складове (бр., площ в ха) .....  
на обществени пътища

9. Мерки за опазване на оставащите на корен дървета, подраства, младияка и почвата  
тазване на екологичните изисквания и теки. на сечта и извоза.

10. Начини за почистване на сечището равномерно, разхвърляне и др. отпадъци

11. Други указания: ще се извършва и разхвърляне на дървесината  
на бр. складиране и извоз на д-г-та по тип-сечище  
Да се изнасят битовите отпадъци от сечището извън горските територии на определените за това места.

12. Всички операции по подготвителните и основните работи да се извършват съгласно изискванията на Правилника за здравословни и безопасни условия на труд в горите и правилата за противопожарна безопасност в горите.

ЗАПОЗНАТ с технологичния план: ..... /попълва се след издаването на разрешителното за сеч/  
Лицето по чл. 108, ал. 2 от ЗГ, на което е издадено разрешително за сеч № .....

/трите имена, подпис, дата -/

№ и дата на удостоверение за упражняване на лесовъдска практика: .....



Изготвил: .....

чл.59 от ЗЗЛД

чл.59 от ЗЗЛД

/име, фамилия, / подпис: .....

дата:.....Г.,

№ и дата на удостоверение за упражняване на лесовъдска практика: .....

чл.59 от ЗЗЛД

Образец по чл. 53, ал. 6 от НСГ

Одобрил: .....

чл.59 от ЗЗЛД

име, фамилия, / подпис: .....

дата:.....Г.,

№ и дата на удостоверение за упражняване на лесовъдска практика: .....

чл.59 от ЗЗЛД

## ТЕХНОЛОГИЧЕН ПЛАН № .....

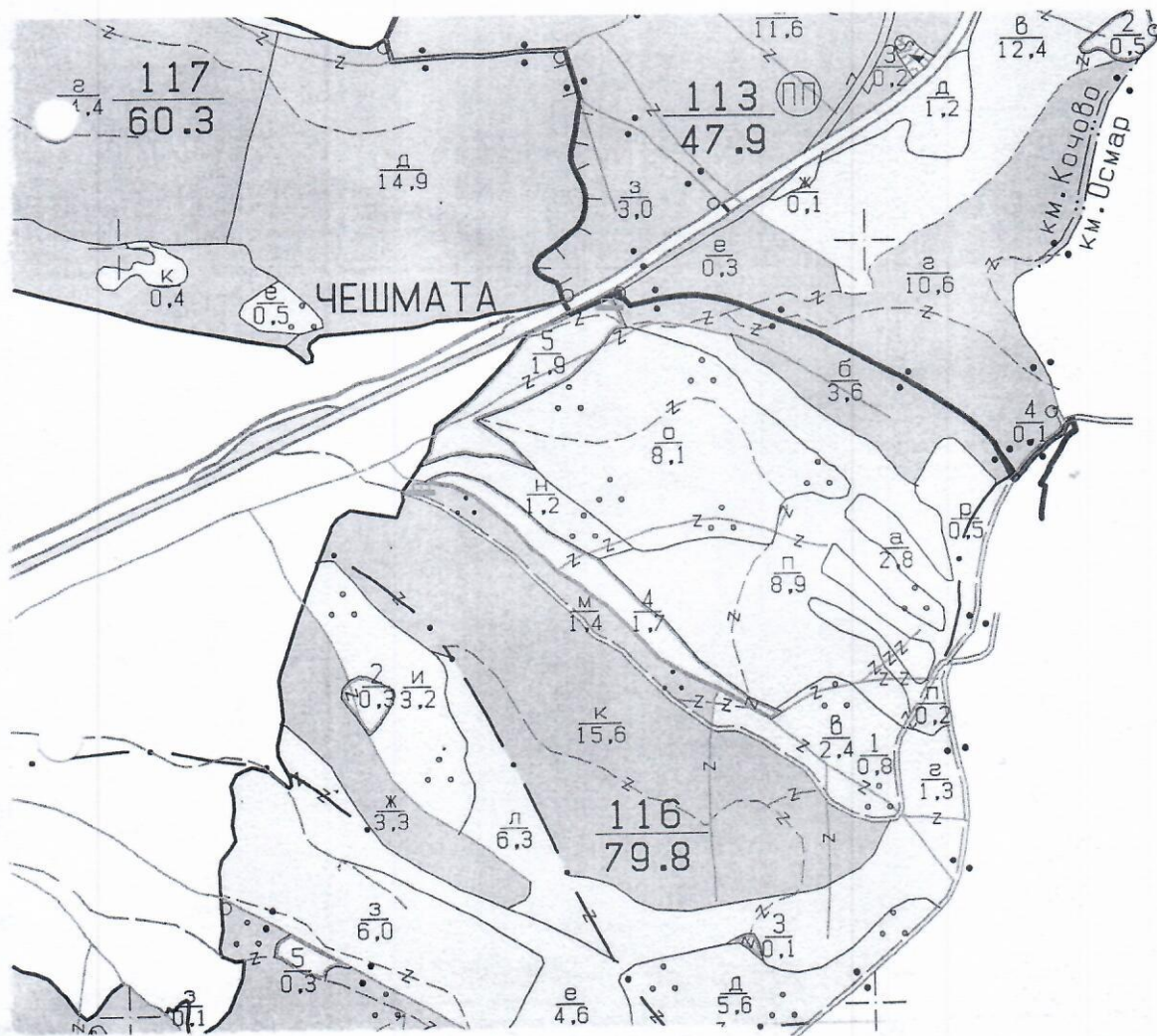
За добив на дървесина от отдел..... 116 6 .....подотдел..... 5

На ТП ДГС/ДЛС..... Преслав..... /попълва се само за държавни гори/

Община..... Преслав.....; Землище..... Косово.....;

имот с (кадастрален идентификатор/КВС) №....., /попълва се само за недържавни гори/

### I. Схема за добива на дървесина от насаждението



#### Легенда:

± ± ± ± проектирани коларски вр. извозни пътища

----- съществуващи извозни пътища

===== съществуващ автомобилен път

~~~~~ технологична просека

.....

» » » » проектирани тракторни вр. извозни пътища

▲ ▲ ▲ временен склад

xxxxxx трасе на въжена линия

==+==+== проектиран автомобилен път

.....

На схемата задължително се нанасят контурите на насаждението/имота, съществуващите и проектирани временни горски пътища, технологичните просеки, просеките за въжени линии, извозни пътища, временни складове както и връзката им със съществуващата автомобилна пътна мрежа.



## II. Характеристика на насаждението

1. Вид на сечта Пробирка / интензивност 10 %  
 2. Площ на подотдела 3.6 ха Размер на сечището 3.6 ха  
 3. Състав по план/програма гбр 7; кл 2; ннг 1 действителен гбр 7; кл 2; ннг 1  
 5. Запас на 1 ха: с клони 186 куб. м/ха, без клони 158 куб. м/ха.  
 6. Среден наклон на терена 17 градуса.  
 7. Очакван добив от маркираната дървесина 82 лежаща маса, куб. м.

| дърв. вид<br>категория | бк | гбр | кл | лп | ннг | дърв. вид<br>категория | бк | гбр | кл | лп | ннг | вър-<br>шина |
|------------------------|----|-----|----|----|-----|------------------------|----|-----|----|----|-----|--------------|
| едра                   | 8  | 7   | -  | 4  | -   | дребна                 | -  | 7   | -  | -  | -   |              |
| средна                 | 4  | -   | -  | -  | -   | дърва                  | 23 | 22  | 5  | 11 | 4   |              |

8. Наличие и характеристика на подраства преди сечта (състав, възраст, средна височина, % на покритие) ВКС 1.1

9. Средно извозно разстояние 1000;

10. Други характеристики на насаждението (токовища, сватбовища, надлесни дървета, сервитути, защитени територии, Натура 2000, защитени видове описани в доклада за гори с висока консервационна стойност, мъртва дървесина, вододайни зони, биологично разнообразие и др.)

## III. Технологични указания

1. Дървесината в насаждението да се добива при спазване на технологичната схема по т. I  
 2. Сечта ще се извършва с (моторен трион, ръчно, машини; кастренето на отсечените стъбла се извършва: в сечище, на временен склад) БМВТ

3. Извозът от сечището до временните складове ще се осъществява с с.с. механизирани горска техника на (цели стъбла, дълги/къси секции, сортименти, чипс и др.; с влачене по терена, изцяло натоварени)

4. Проектирани нови горски автомобилни пътища съгласно Наредба 5 за строителството в горските територии без промяна на предназначението им: дължина .....м. ширина .....м.

5. Изграждане и ремонт на временни извозни горски пътища:

5.1 Тракторни – допустимо разстояние между тях .....м (не по-малко от 40 м), дължина .....м, ширина 4 м.

5.2 Коларски - разстояние между тях .....м (не по-малко от 40 м), дължина .....м, ширина ... м

6. Просеки за въжени линии: ..... бр.

допустимо разстояние между просеките ..... м., дължина ..... м., ширина ..... м.

7. Направа на технологични просеки .....бр.

допустимо разстояние между тях .....м., дължина .....м., ширина ..... м.

8. Изграждане на нови временни складове (бр., площ в ха) 10 обществени пътища

9. Мерки за опазване на оставащите на корен дървета, подраства, младияка и почвата спазване на екологичните изисквания и тех. на сечта и

10. Начини за почистване на сечището равномерно разхвърляне на отпадъци

11. Други указания: не се извършва и разчистване на сечището.

на 8-19 на бр. склад и добив на 8-19 до ТПР - сечища.

Да се изнасят битовите отпадъци от сечището извън горските територии на определените за това места.

12. Всички операции по подготвителните и основните работи да се извършват съгласно изискванията на Правилника за здравословни и безопасни условия на труд в горите и правилата за противопожарна безопасност в горите.

**ЗАПОЗНАТ с технологичния план:** ...../попълва се след издаването на разрешителното за сеч/

Лицето по чл. 108, ал. 2 от ЗГ, на което е издадено разрешително за сеч № .....

/трите имена, подпис, дата -/

№ и дата на удостоверение за упражняване на лесовъдска практика: .....



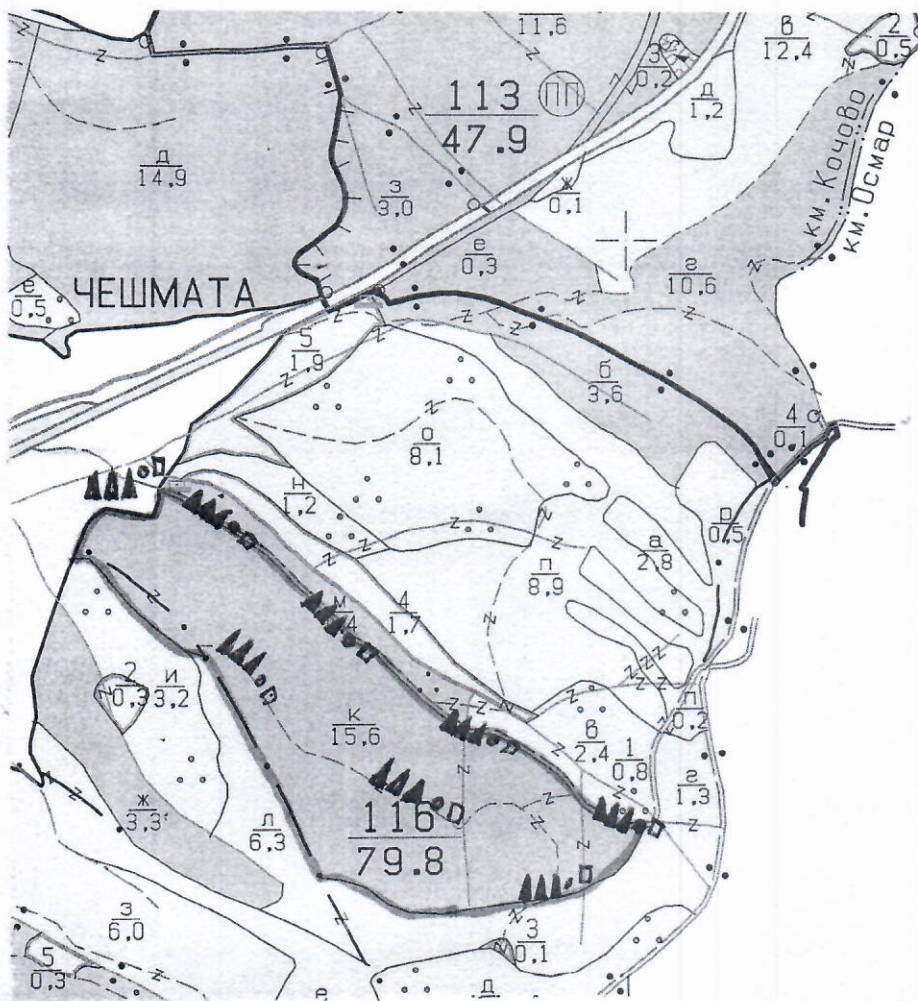
Изготвил: *чл. 59 от 33ЛД*Одобрил: *чл. 59 от 33ЛД*/име, фамилия, подпис: *чл. 59 от 33ЛД*име, фамилия, подпис: *чл. 59 от 33ЛД*дата: *05.10.21 г. чл. 59 от 33ЛД*

дата: .....Г.,

№ и дата на удостоверение за упражняване на лесовъдска практика: *чл. 59 от 33ЛД*№ и дата на удостоверение за упражняване на лесовъдска практика: *чл. 59 от 33ЛД*ТЕХНОЛОГИЧЕН ПЛАН № *1*За добив на дървесина от отдел *116* .....подотдел *К*На ТП ДГС/ДДС *Преслав* ...../потъква се само за държавни гори/Община *В. Преслав* .....; Землище *Когово* .....

имот с (кадастрален идентификатор/КВС) №....., /потъква се само за недържавни гори/

## I. Схема за добива на дървесина от насаждението



## Легенда:

± ± ± ± проектирани коларски вр. извозни пътища

----- съществуващи извозни пътища

===== съществуващ автомобилен път

~~~~~ технологична просека

— граница на насаждението

»»»» проектирани тракторни вр. извозни пътища

▲▲▲ временен склад

xxxxxx трасе на въжена линия

=+=+ проектиран автомобилен път

●□ конт. отн./зар. ГСМ

На схемата задължително се нанасят контурите на насаждението/имота, съществуващите и проектирани временни горски пътища, технологичните просеки, просеките за въжени линии, извозни пътища, временни складове както и връзката им със съществуващата автомобилна пътна мрежа.



## II. Характеристика на насаждението

1. Вид на сечта ..... Груново - посийменна ..... / интензивност 80 %  
 Втори вид сеч ..... / интензивност ..... %  
 2. Площ на подотдела 15,5 ха Размер на сечището 15,5 ха  
 3. Състав по план/програма 8к 7, сор 3 ..... действителен 8к 4, сор 2, м 1, кл 1, мх 9 1, сор  
 5. Запас на 1 ха: с клонови 350 куб.м/ха, без клонови 300 куб. м/ха.  
 6. Среден наклон на терена 24° градуса.  
 7. Очакван добив от маркираната дървесина 804 лежаща маса, куб.м.

| дърв. вид категория | 8к  | сор | м  | кл | мх/сор | дърв. вид категория | 8к  | сор | ли | кл | мх/сор |      |    |
|---------------------|-----|-----|----|----|--------|---------------------|-----|-----|----|----|--------|------|----|
| едра                | 242 | x   | 21 | x  | x 27   | дребна              | 5   | x   | 1  | x  | x 1    | вър- |    |
| средна              | 54  | x   | 4  | x  | x 2    | дърва               | 279 | 85  | 20 | 5  | 23 35  | шина | 58 |

8. Наличие и характеристика на подраста преди сечта (състав, възраст, средна височина, % на покритие) ..... дърво съставлява 8к 5, ли 3, кл 2 ..... h - 1,5 м .....

9. Средно извозно разстояние 100 м;

10. Други характеристики на насаждението (токовица, сватбовица, надлесни дървета, сервитути, защитени територии, Натура 2000, защитени видове описани в доклада за гори с висока консервационна стойност, мъртва дървесина, водоопазни зони, биологично разнообразие и др.)

Не попада във ВКС.

## III. Технологични указания

1. Дървесината в насаждението да се добива при спазване на технологичната схема по т. I  
 2. Сечта ще се извършва с (моторен трион, ръчно, машини; кастренето на отсечените стъбла се извършва: в сечище, на временен склад) ..... БМВТ, кастрене в сечището .....  
 3. Извозът от сечището до временните складове ще се осъществява със механизирани ..... горска техника .....  
 на (цели стъбла, дълги/къси секции, сортименти, чипс и др.; с влачене по терена, изцяло натоварени).....

4. Проектирани нови горски автомобилни пътища съгласно Наредба 5 за строителството в горските територии без промяна на предназначението им: дължина .....м. ширина .....м.  
 5. Изграждане и ремонт на временни извозни горски пътища:

5.1 Тракторни – допустимо разстояние между тях .....м (не по-малко от 40 м), дължина .....м, ширина 4 м.

5.2 Коларски - разстояние между тях.....м (не по-малко от 40 м), дължина .....м, ширина ... м

6. Просеки за въжени линии: ..... бр.

допустимо разстояние между просеките ..... м., дължина ..... м., ширина ..... м.

7. Направа на технологични просеки .....бр.

допустимо разстояние между тях .....м., дължина .....м., ширина ..... м.

8. Изграждане на нови временни складове (бр., площ в ха) изготвяне на .....  
възможните пътища .....

9. Мерки за опазване на оставащите на корен дървета, подраста, младияка и почвата изготвяне на екологични изследвания и план на сеч и извоз .....

10. Начини за почистване на сечището равномерно по площта на сечището .....

11. Други указания: не се извършват в рязачиците на дървесината .....  
на бр. склад и погреб на д-ва до гор-сечище .....

Да се изнасят битовите отпадъци от сечището извън горските територии на определените за това места.

12. Всички операции по подготвителните и основните работи да се извършват съгласно изискванията на Правилника за здравословни и безопасни условия на труд в горите и правилата за противопожарна безопасност в горите.

ЗАПОЗНАТ с технологичния план: ...../попълва се след издаването на разрешителното за сеч/

Лицето по чл. 108, ал. 2 от ЗГ, на което е издадено разрешително за сеч № .....

/трите имена, подпис, дата -/

№ и дата на удостоверение за упражняване на лесовъдска практика: .....



Одобрил:..... чл. 59 от 33 ЛД.....

име, фамилия, / подпись: ..... чл. 59 от 33ЛД

дата:.....Г.,

№ и дата на удостоверението за упражняване на  
лесовъдска практика: .....

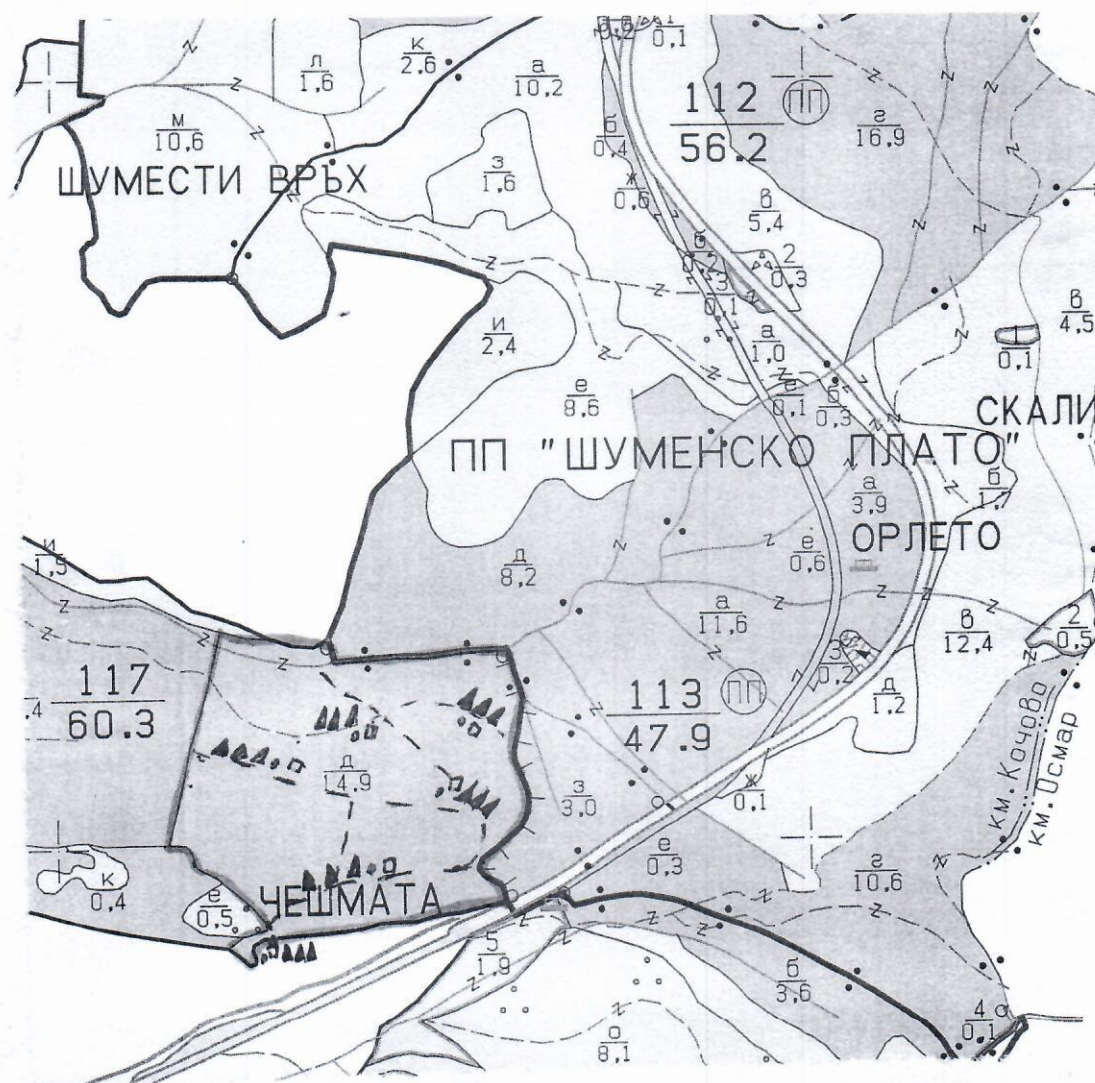
За добив на дървесина от отдел.....117.....подотдел.....9.....

На ТП ДГС/ДПС ..... Преслав ..... /попълва се само за държавни гори/

Община ..... В. Преслав .....; Землище ..... Козово .....

имот с (кадастрален идентификатор/КВС) №....., /попълва се само за недържавни гори/

### I. Схема за добива на дървесина от насаждението



### Легенда:

- |         |                                         |
|---------|-----------------------------------------|
| ± ± ± ± | проектирани коларски вр. извозни пътища |
|---------|-----------------------------------------|

- съществуващи извозни пътища

- |  |                             |
|--|-----------------------------|
|  | съществуващ автомобилен път |
|--|-----------------------------|

- 
- технологична просека

- технологична просека
- грашница на могогдана

- »»»» проектирани тракторни вр. извозни пътища

- ▲ ▲ ▲ **временен склад**

- XXXXXX трасе на въжена линия

- 
- проектиран автомобилен път

- 17. Конф. общ. /зар. РСМ

На схемата задължително се нанасят контурите на насаждението/имота, съществуващите и проектирани временни горски пътища, технологичните просеки, просеките за въжени линии, извозни пътища, временни складове както и връзката им със съществуващата автомобилна пътна мрежа.



## II. Характеристика на насаждението

1. Вид на сечта ..... *Продукта* ..... / интензивност *10* %  
 Втори вид сеч ..... / интензивност ..... %  
 2. Площ на подотдела ... *14.8* ха Размер на сечището..... *14.8* ха  
 3. Състав по план/програма. .... *дър 9, ок 1* ..... действителен *дър 8, ок 8, кл 1* .....  
 5. Запас на 1 ха: с клони... *260* куб.м/ха, без клони ... *210* куб. м/ха.  
 6. Среден наклон на терена ... *12°* градуса.  
 7. Очакван добив от маркираната дървесина ..... *333* ..... лежаща маса, куб.м.

|           |    |     |    |     |  |           |    |     |    |     |  |      |    |  |
|-----------|----|-----|----|-----|--|-----------|----|-----|----|-----|--|------|----|--|
| дърв. вид | БК | ДБР | КЛ | Мкг |  | дърв. вид | БК | ДБР | КЛ | Мкг |  |      |    |  |
| едра      | 14 | 26  | -  | -   |  | дребна    | -  | 4   | 1  | 1   |  | вър- |    |  |
| средна    | 6  | 37  | -  | -   |  | дърва     | 22 | 177 | 46 | 45  |  | шина | 29 |  |

8.Наличие и характеристика на подраста преди сечта (състав, възраст, средна височина, % на покритие) ..... *дх, едр n - 10м* .....

9. Средно извозно разстояние 100 м...

10. Други характеристики на насаждението (токовица, сватбовица, надлесни дървета, сервитути, защитени територии, Натура 2000, защитени видове описани в доклада за гори с висока консервационна стойност, мъртва дървесина, вододайни зони, биологично разнообразие и др.)

Полная 686 ВКЕ 1

### III. Технологични указания

1. Дървесината в насаждението да се добива при спазване на технологичната схема по т. I

2. Сечта ще се извършва с (моторен трион, ръчно, машини; кастренето на отсечените стъбла се извършва: в сечище, на временен склад) ..... БМВТ, кастрене в сечище .....

3. Извозът от сечището до временните складове ще се осъществява с ТС и с автомашини  
горна и хидро  
на (цели стъбла, дълги/къси секции, сортименти, чипс и др.; с влачене по терена, изцяло натоварени).....

4. Проектирани нови горски автомобилни пътища съгласно Наредба 5 за строителството в горските територии без промяна на предназначението им: дължина .....м. широчина .....м.

5. Изграждане и ремонт на временни извозни горски пътища:

5.1 Тракторни – допустимо разстояние между тях .....м (не по-малко от 40 м), дължина .....м, широчина 4 м.

5.2 Коларски - разстояние между тях.....м (не по-малко от 40 м), дължина .....м, широчина ... м

6. Просеки за вѣжени линии: ..... бр.

допустимо разстояние между просеките ..... м., дължина ..... м., широчина ..... м.

7. Направа на технологични просеки .....бр.

допустимо разстояние между тях ..... М., дължина ..... М., широчина ..... М.

8. Изграждане на нови временни складове (бр., площ в ха) изразбаване

6. Писане на повно име на скарбото (ср.)

9. Мерки за опазване на оставащите на корен дървета, подраства, младиняка и почвата

10. Начини за почистване на сечишето разхвърляне на отпадна & сечишето

11. Други указанія: *Не се избаруваат и раширете из дрвеса, а се*

на бр. 609 и пољуби на 2-ог до ГИР-социјализма.

Да се изнасят битовите отпадъци от сечището извън горските територии на определените за това места.

12. Всички операции по подготвителните и основните работи да се извършват съгласно изискванията на Правилника за здравословни и безопасни условия на труд в горите и правилата за противопожарна безопасност в горите.

ЗАПОЗНАТ с технологичния план: ...../попълва се след издаването на разрешителното за сеч/

Лицето по чл. 108, ал. 2 от ЗГ, на което е издадено позволително за сеч № .....

..... / трите имена, подпис, дата - /

№ и дата на удостоверение за упражняване на лесовъдска практика: .....



Изготвил:..... чл.59 от 33ЛД

Одобрил:..... чл.59 от 33ЛД

..... чл.59 от 33ЛД

/име, фамилия, / подпис: .....

име, фамилия, / подпис: .....

дата: 13.10.21 г.,

дата:.....г.,

№ и дата на удостоверение за упражняване на лесовъдска практика:..... чл.59 от 33ЛД

№ и дата на удостоверение за упражняване на лесовъдска практика:..... чл.59 от 33ЛД

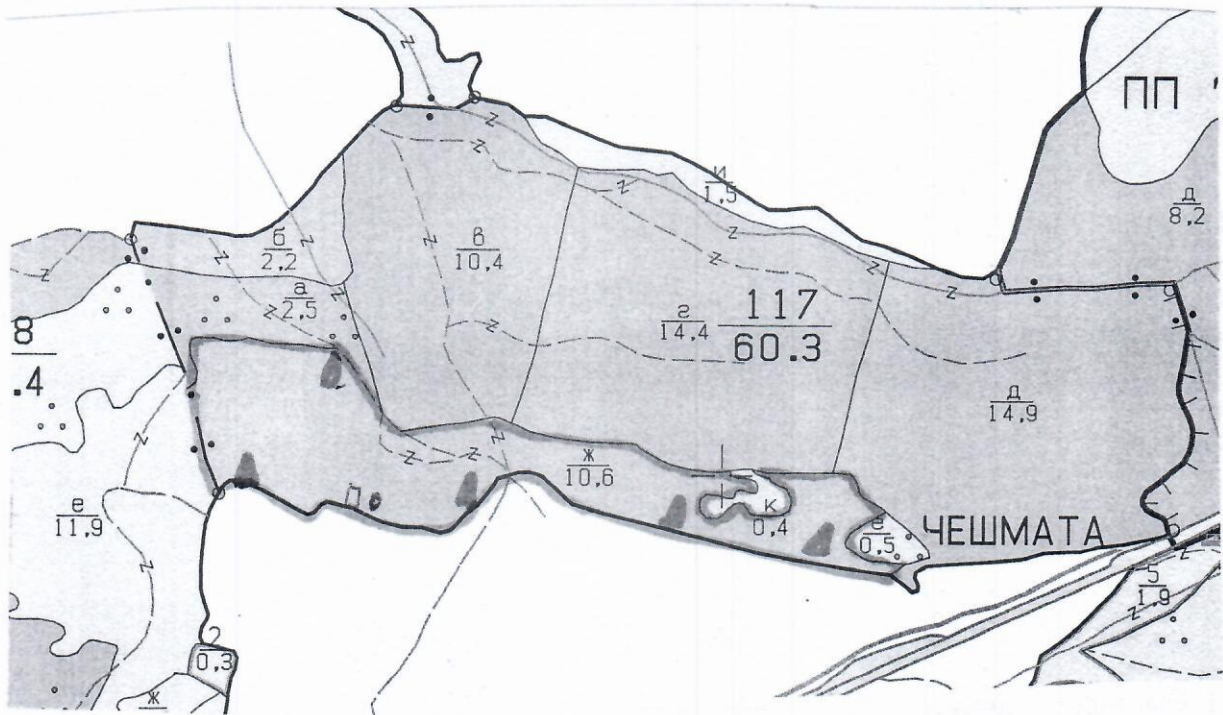
**ТЕХНОЛОГИЧЕН ПЛАН № 1.....**

За добив на дървесина от отдел..... 117..... подотдел..... НН

На ТП ДГС/ДЛС..... Тиреслав..... /попълва се само за държавни гори/

Община..... В. Тиреслав.....; Землище..... Козово.....;

имот с (кадастрален идентификатор/КВС) №..... /попълва се само за недържавни гори/

**I. Схема за добива на дървесина от насаждението****Легенда:**

±±±± проектирани коларски вр. извозни пътища

----- съществуващи извозни пътища

===== съществуващ автомобилен път

~~~~~ технологична просека

□ място за отпарване.....

»»»» проектирани тракторни вр. извозни пътища

▲▲▲ временен склад

xxxxxx трасе на въжена линия

=+=+ проектиран автомобилен път

● ГСМ.....

На схемата задължително се нанасят контурите на насаждението/имота, съществуващите и проектирани временни горски пътища, технологичните просеки, просеките за въжени линии, извозни пътища, временни складове както и връзката им със съществуващата автомобилна пътна мрежа.



## II. Характеристика на насаждението

1. Вид на сечта ..... *Продириса* ..... / интензивност ..... *10* %  
 Втори вид сеч ..... / интензивност ..... %  
 2. Площ на подотдела ..... *10.6* ..... ха    Размер на сечището ..... *10.6* ..... ха  
 3. Състав по план/програма ..... , действителен .....  
 5. Запас на 1 ха: с клони ..... куб.м/ха , без клони ..... куб. м/ха.  
 6. Среден наклон на терена ..... градуса.  
 7. Очакван добив от маркираната дървесина ..... *130* ..... лежаща маса, куб.м.

|           |     |    |     |  |           |       |    |     |  |  |      |  |
|-----------|-----|----|-----|--|-----------|-------|----|-----|--|--|------|--|
| дърв. вид | ГБР | КА | ММУ |  | дърв. вид | ГБР   | КА | ММУ |  |  |      |  |
| категория | -   | -  | -   |  | категория | едрна | -  | -   |  |  | вър- |  |
| едра      | 20  | -  | -   |  | дърва     | 72    | 39 | 5   |  |  | шина |  |

- 8.Наличие и характеристика на подраства преди сечта (състав, възраст, средна височина, % на покритие) .....

9. Средно извозно разстояние 100 м....;
10. Други характеристики на насаждението (токовища, сватбовища, надлесни дървета, сервитути, защитени територии, Natura 2000, защитени видове описани в доклада за гори с висока консервационна стойност, мъртва дървесина, водоопазни зони, биологично разнообразие и др.) Дървета на територията в ВКС

### III. Технологични указания

1. Дървесината в насаждението да се добива при спазване на технологичната схема по т. I
2. Сечта ще се извършва с (моторен трион, ръчно, машини; кастренето на отсечените стъбла се извършва: в сечище, на временен склад) БМВТ - кастренето в сечището
3. Извозът от сечището до временните складове ще се осъществява с сериализирана горска техника или шиботиска теча
- на (цели стъбла, дълги/къси секции, сортименти, чипс и др.; с влачене по терена, изцяло натоварени).....
- къси секции с Рампирание на бр. скроз
4. Проектирани нови горски автомобилни пътища съгласно Наредба 5 за строителството в горските територии без промяна на предназначението им: дължина .....м. широчина .....м.
5. Изграждане и ремонт на временни извозни горски пътища:
- 5.1 Тракторни – допустимо разстояние между тях .....м (не по-малко от 40 м), дължина .....м, широчина 4 м.

- 5.2 Коларски - разстояние между тях.....м (не по-малко от 40 м), дължина .....м, ширина ... м

- допустимо разстояние между просеките ..... м., дължина ..... м., широчина ..... м.

7. Направа на технологични просеки .....бр.  
допустимо разстояние между тях .....м., дължина .....м., широчина .....м.

8. Изграждане на нови временни складове (бр., площ в ха) .....

9. Мерки за опазване на оставащите на корен дървета, подраства, младияка и почвата  
спазване на изготвените изисквания и т.н. на сел. и изв.

10. Начини за почистване на сечището ..... разчистване на сечището с вода и прах

11. Други указания: Битовите в парази по местата в пределите на  
технологичните план ще се извърши по въж. из 8-9 до  
Битовите отдели от селищата извън горските територии на определените за това места. ТУР-СТЕНКА

12. Всички операции по подготвителните и основните работи да се извършват съгласно изискванията на Правилника за здравословни и безопасни условия на труд в горите и правилата за противопожарна безопасност в горите.

ЗАПОЗНАТ с технологичния план: ...../попълва се след издаването на позвоелителното за сеч/

Лицето по чл. 108, ал. 2 от ЗГ, на което е издадено позволително за сеч № .....

/ трите имена, подпис, дата - /

№ и дата на удостоверението за упражняване на лесовъдска практика: .....



Изготвил: чл. 59 от 33ЛДОдобрил: чл. 59 от 33ЛД..... чл. 59 от 33ЛД

/име, фамилия, / подпис: .....

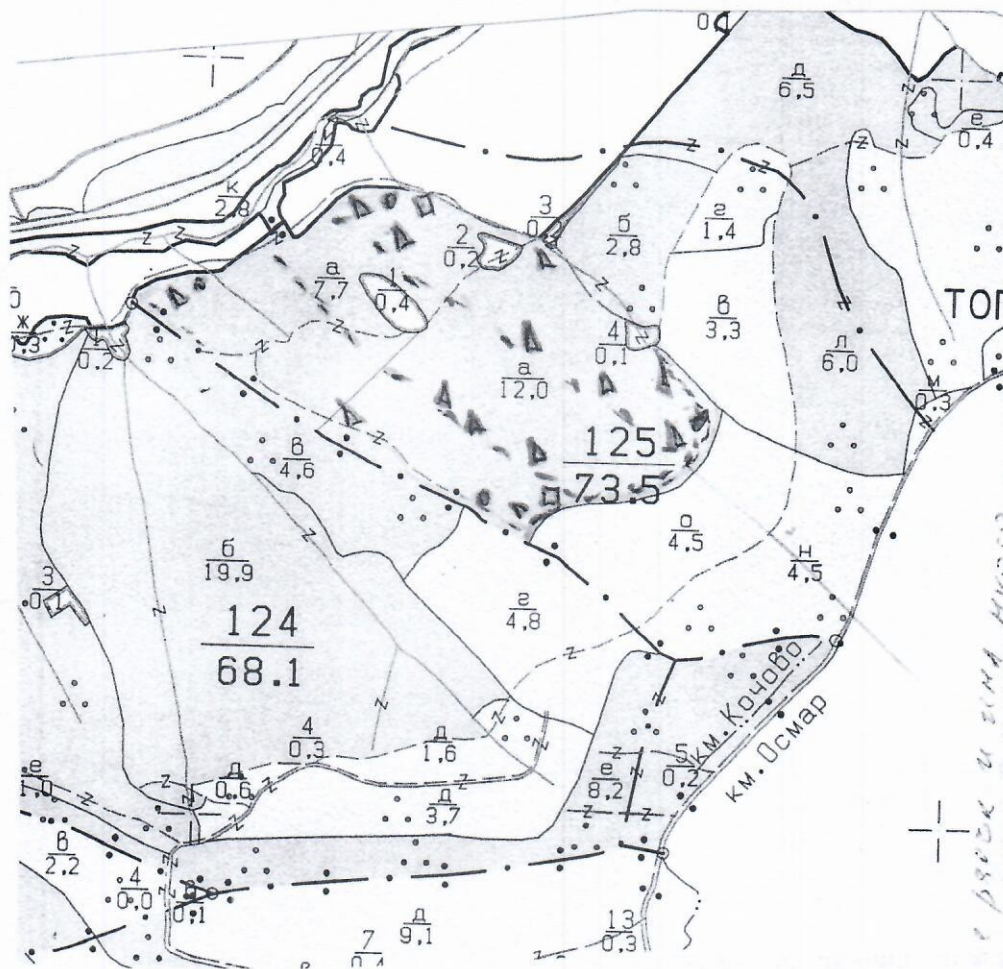
име, фамилия, / подпис: .....

дата: 12.10.2011 г., чл. 59 от 33ЛД

дата: .....г.,

№ и дата на удостоверение за упражняване на лесовъдска практика: 2013№ и дата на удостоверение за упражняване на лесовъдска практика: 59 от 33ЛД**ТЕХНОЛОГИЧЕН ПЛАН № 1**За добив на дървесина от отдел 125 - .....подотдел А.....На ТП ДГС/ДЛС Преслава...../попълва се само за държавни гори/Община Преслав.....; Землище Хотово.....;

имот с (кадастрален идентификатор/КВС) №...../попълва се само за недържавни гори/

**I. Схема за добива на дървесина от насаждението****Легенда:**

++++ проектирани коларски вр. извозни пътища

----- съществуващи извозни пътища

===== съществуващ автомобилен път

~~~~~ технологична просека

□ ГСМ

»»»» проектирани тракторни вр. извозни пътища

▲▲▲ временен склад

xxxxxx трасе на въжена линия

+ + + + проектиран автомобилен път

● МНОГО-ОПН

На схемата задължително се нанасят контурите на насаждението/имота, съществуващите и проектирани временни горски пътища, технологичните просеки, просеките за въжени линии, извозни пътища, временни складове както и връзката им със съществуващата автомобилна пътна мрежа.



## II. Характеристика на насаждението

1. Вид на сечта ..... Пробирка ..... / интензивност 15 %  
 Втори вид сеч ..... / интензивност ..... %  
 2. Площ на подотдела 19.6 ха Размер на сечището 19.6 ха  
 3. Състав по план/програма Бук, ГБР, МНД, действителен .....  
 5. Запас на 1 ха: с клони 26.1 куб. м/ха, без клони 33 куб. м/ха.  
 6. Среден наклон на терена 18% градуса.  
 7. Очакван добив от маркираната дървесина 890 лежаща маса, куб. м.

| дърв. вид<br>категория | УСР | ГБР | МНД | КЛЕН | БУК | дърв. вид<br>категория | УСР | ГБР | МНД | КЛЕН | БУК |      |
|------------------------|-----|-----|-----|------|-----|------------------------|-----|-----|-----|------|-----|------|
| едра                   | 6   | 33  | -   | -    | 180 | дребна                 | -   | 4   | -   | -    | 21  | вър- |
| средна                 | -   | 23  | -   | -    | 37  | дърва                  | 10  | 200 | 70  | 3    | 227 | шина |

8. Наличие и характеристика на подраста преди сечта (състав, възраст, средна височина, % на покритие) ..... Наличие на подраст (3м височина) .....  
 ..... дърва да се отсече .....

9. Средно извозно разстояние 100м;  
 10. Други характеристики на насаждението (токовица, сватбовица, надлесни дървета, сервитути, защитени територии, Натура 2000, защитени видове описани в доклада за гори с висока консервационна стойност, мъртва дървесина, водоопазни зони, биологично разнообразие и др.)  
 ..... НЕ ПОПАДА В ВКС .....

## III. Технологични указания

1. Дървесината в насаждението да се добива при спазване на технологичната схема по т. I  
 2. Сечта ще се извършва с (моторен трион, ръчно, машини; кастренето на отсечените стъбла се извършва: в сечище, на временен склад) .....  
 ..... БМТ - кастрене в сечището .....  
 3. Извозът от сечището до временните складове ще се осъществява със специализираната горска техника и/или животинска работилна сила .....  
 на (цели стъбла, дълги/къси секции, сортименти, чипс и др.; с влачене по терена, изцяло натоварени) .....  
 ..... къси секции, сортименти. Рампирание на бр. склад. .....  
 4. Проектирани нови горски автомобилни пътища съгласно Наредба 5 за строителството в горските територии без промяна на предназначението им: дължина ..... м. ширина ..... м.  
 5. Изграждане и ремонт на временни извозни горски пътища:  
 5.1 Тракторни – допустимо разстояние между тях ..... м (не по-малко от 40 м), дължина ..... м, ширина 4 м.  
 5.2 Коларски - разстояние между тях ..... м (не по-малко от 40 м), дължина ..... м, ширина ... м  
 6. Просеки за въжени линии: ..... бр.  
 допустимо разстояние между просеките ..... м., дължина ..... м., ширина ..... м.  
 7. Направа на технологични просеки ..... бр.  
 допустимо разстояние между тях ..... м., дължина ..... м., ширина ..... м.  
 8. Изграждане на нови временни складове (бр., площ в ха) .....  
 ..... по съществуващи изтици .....  
 9. Мерки за опазване на оставащите на корен дървета, подраста, младияка и почвата спазване на екологичните изисквания и технологичта .....  
 10. Начини за почистване на сечището равномерно разхвърляне на отп. и д. сеч .....  
 11. Други указания: битовите отпадъци отредени по-малко от 100 м от сечището .....  
дървесината ще се извозва до ГИР-сечище .....  
 Да се изнасят битовите отпадъци от сечището извън горските територии на определените за това места.  
 12. Всички операции по подготвителните и основните работи да се извършват съгласно изискванията на Правилника за здравословни и безопасни условия на труд в горите и правилата за противопожарна безопасност в горите.

**ЗАПОЗНАТ с технологичния план:** ..... /попълва се след издаването на разрешителното за сеч/

Лицето по чл. 108, ал. 2 от ЗГ, на което е издадено разрешително за сеч № .....

/трите имена, подпис, дата - /

№ и дата на удостоверение за упражняване на лесовъдска практика: .....



Изготвил: Чл. 59 от ЗЗЛД

.....  
/име, фамилия, / подпис: Чл. 59 от ЗЗЛД

дата: 13.10.11 г.,

№ и дата на удостоверение за упражняване на  
лесовъдска практика: Чл. 59 от ЗЗЛД

Образец по чл. 53, ал. 6 от НСГ

Одобрил: Чл. 59 от ЗЗЛД

.....  
име, фамилия, / подпис: Чл. 59 от ЗЗЛД

дата: ..... г.,

№ и дата на удостоверение за упражняване на  
лесовъдска практика: Чл. 59 от ЗЗЛД

## ТЕХНОЛОГИЧЕН ПЛАН № 1

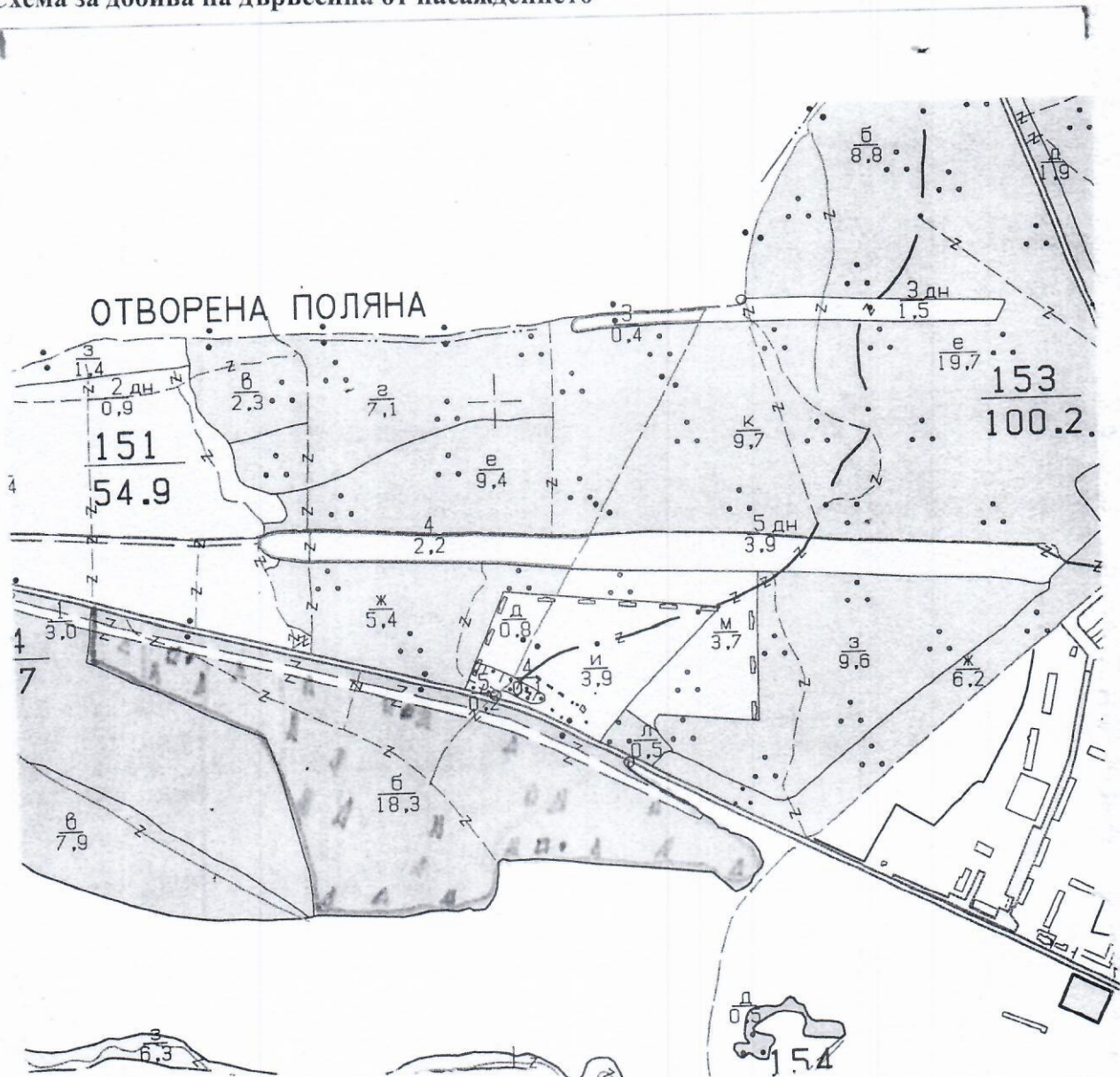
За добив на дървесина от отдел. 154 ..... подотдел. 6 .....

На ТП ДГС/ДЛС ПРЕСЛАВ ..... /попълва се само за държавни гори/

Община В. ПРЕСЛАВ .....; Землище ЗЛАТАР .....

имот с (кадастрален идентификатор/КВС) № ..... /попълва се само за недържавни гори/

### I. Схема за добива на дървесина от насаждението



### Легенда:

± ± ± ± проектирани коларски вр. извозни пътища

----- съществуващи извозни пътища

===== съществуващ автомобилен път

~~~~~ технологична просека

Г С М

» » » » проектирани тракторни вр. извозни пътища

▲ ▲ ▲ временен склад

xxxxxx трасе на въжена линия

==+== проектиран автомобилен път

..... Хотелски отпадък

На схемата задължително се нанасят контурите на насаждението/имота, съществуващите и проектирани временни горски пътища, технологичните просеки, просеките за въжени линии, извозни пътища, временни складове както и връзката им със съществуващата автомобилна пътна мрежа.



## II. Характеристика на насаждението

1. Вид на сечта Стая Котловинна / интензивност 2.5%  
Втори вид сеч ..... / интензивност .....%  
2. Площ на подотдела 18.3 ха Размер на сечището 18.3 ха  
3. Състав по план/програма 429: Бп1: 4Р10, действителен 429: Бп1: 4Р10  
5. Запас на 1 ха: с клони 186 куб.м/ха, без клони 154 куб. м/ха.  
6. Среден наклон на терена 6° градуса.  
7. Очакван добив от маркираната дървесина 695 лежаща маса, куб.м.

| дърв. вид<br>категория | 4Р  | Бп |  |  | дърв. вид<br>категория | 4Р  | Бп |  |  |      |  |
|------------------------|-----|----|--|--|------------------------|-----|----|--|--|------|--|
| едра                   | 184 | 2  |  |  | дребна                 | -   | -  |  |  | вър- |  |
| средна                 | 18  | -  |  |  | дърва                  | 489 | 2  |  |  | шина |  |

8. Наличие и характеристика на подраства преди сечта (състав, възраст, средна височина, % на покритие) .....

9. Средно извозно разстояние 100 .....

10. Други характеристики на насаждението (токовица, сватбовица, надлесни дървета, сервитути, защитени територии, Натура 2000, защитени видове описани в доклада за гори с висока консервационна стойност, мъртва дървесина, вододайни зони, биологично разнообразие и др.)

Отделно не попълва в ВКС

## III. Технологични указания

1. Дървесината в насаждението да се добива при спазване на технологичната схема по т. I  
2. Сечта ще се извършва с (моторен трион, ръчно, машини; кастренето на отсечените стъбла се извършва: в сечище, на временен склад) БМБТ - кастрене в сечището  
3. Извозът от сечището до временните складове ще се осъществява с специализирана горска техника и/или животинска работна сила  
на (цели стъбла, дълги/къси секции, сортименти, чипс и др.; с влачене по терена, изцяло натоварени) къси секции, сортименти. Рампирване на бр. склади.  
4. Проектирани нови горски автомобилни пътища съгласно Наредба 5 за строителството в горските територии без промяна на предназначението им: дължина .....м. ширина .....м.  
5. Изграждане и ремонт на временни извозни горски пътища:  
5.1 Тракторни – допустимо разстояние между тях .....м (не по-малко от 40 м), дължина .....м, ширина 4 м.  
5.2 Коларски - разстояние между тях .....м (не по-малко от 40 м), дължина .....м, ширина ... м  
6. Просеки за въжени линии: ..... бр.  
допустимо разстояние между просеките ..... м., дължина ..... м., ширина ..... м.  
7. Направа на технологични просеки .....бр.  
допустимо разстояние между тях .....м., дължина .....м., ширина ..... м.  
8. Изграждане на нови временни складове (бр., площ в ха) .....  
по съществуващи пътища  
9. Мерки за опазване на оставащите на корен дървета, подраства, младияка и почвата спазване на екологичните изисквания и тех. на сеч и извоз  
10. Начини за почистване на сечището равномерно разквартане на отпад по-целовърст.  
11. Други указания: битовите отпадъци отсечени по местата от мес. план. Дървесината ще се извозва до ГЧР-сечища.  
Да се изнасят битовите отпадъци от сечището извън горските територии на определените за това места.  
12. Всички операции по подготвителните и основните работи да се извършват съгласно изискванията на Правилника за здравословни и безопасни условия на труд в горите и правилата за противопожарна безопасност в горите.

ЗАПОЗНАТ с технологичния план: ...../попълва се след издаването на разрешителното за сеч/

Лицето по чл. 108, ал. 2 от ЗГ, на което е издадено разрешително за сеч № .....

/трите имена, подпис, дата -/

№ и дата на удостоверение за упражняване на лесовъдска практика: .....



Изготвил:.....

Одобрил:.....

/име, фамилия,/ подпис:.....

име, фамилия,/ подпис:.....

дата: 12.10.2017г.,

дата:.....г.,

№ и дата на удостоверение за упражняване на лесовъдска практика:.....

№ и дата на удостоверение за упражняване на лесовъдска практика:.....

## ТЕХНОЛОГИЧЕН ПЛАН № 1

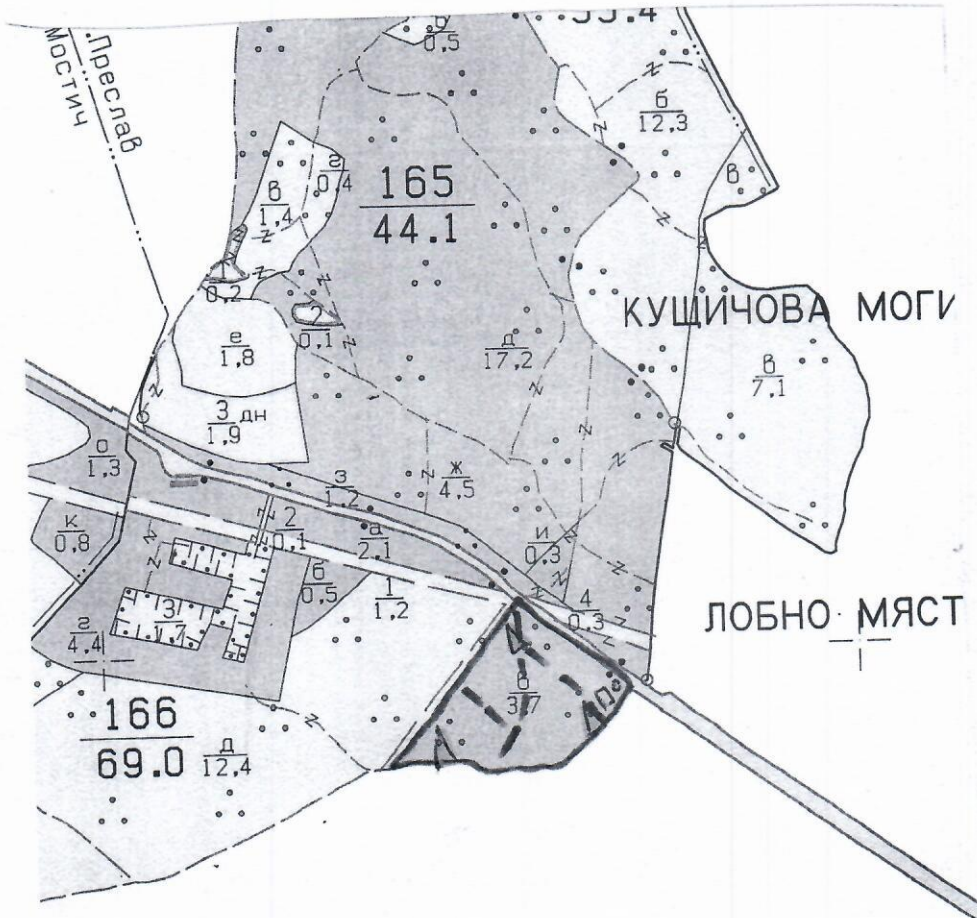
За добив на дървесина от отдел..... подотдел.....

На ТП ДГС/ДЛС..... /попълва се само за държавни гори/

Община.....; Землище.....;

имот с (кадастрален идентификатор/КВС) №....., /попълва се само за недържавни гори/

### I. Схема за добива на дървесина от насаждението



### Легенда:

± ± ± ± проектирани коларски вр. извозни пътища

— съществуващи извозни пътища

— съществуващ автомобилен път

— технологична просека

— ГСН, изготвен от ПАРНИ

» » » » проектирани тракторни вр. извозни пътища

▲ ▲ ▲ временен склад

xxxxxx трасе на въжена линия

— — — — — проектиран автомобилен път

— — — — —

На схемата задължително се нанасят контурите на насаждението/имота, съществуващите и проектирани временни горски пътища, технологичните просеки, просеките за въжени линии, извозни пътища, временни складове както и връзката им със съществуващата автомобилна пътна мрежа.



## II. Характеристика на насаждението

1. Вид на сечта ..... Пробирка ..... / интензивност ..... 10 %  
 Втори вид сеч ..... / интензивност ..... %  
 2. Площ на подотдела ..... 3.7 ..... ха    Размер на сечището ..... 3.7 ..... ха  
 3. Състав по план/програма ..... 4/9 ..... , действителен ..... 4/9 .....  
 5. Запас на 1 ха: с клони ..... 151 ..... куб.м/ха , без клони ..... 122 ..... куб. м/ха.  
 6. Среден наклон на терена ..... 2° ..... градуса.  
 7. Очакван добив от маркираната дървесина ..... 63 ..... лежаща маса, куб.м.

[illegible]

- 8.Наличие и характеристика на подраства преди сечта (състав, възраст, средна височина, % на покритие) *В околната ми среда подрастват клонки, които трябва да се изсече.*
9. Средно извозно разстояние *50*.....;
10. Други характеристики на насаждението (токовица, сватбовица, надлесни дървета, сервитути, защитени територии, Натура 2000, защитени видове описани в доклада за гори с висока консервационна стойност, мъртва дървесина, вододайни зони, биологично разнообразие и др.)

He ran a b bxc

### III. Технологични указания

1. Дървесината в насаждението да се добива при спазване на технологичната схема по т. I
2. Сечта ще се извършва с (моторен трион, ръчно, машини; кастренето на отсечените стъбла се извършва: в сечище, на временен склад) .....

БМВТ-кастрене в сезону.

3. Извозът от сечището до временните складове ще се осъществява с специализирана  
срещна техника и/или животинска работилна сила  
на (цели стъбла, дълги/къси секции, сортименти, чипс и др.; с влачене по терена, изцяло натоварени).....

кваси селений софтименти. Рэжыраванне іх бр. склаў.

4. Проектирани нови горски автомобилни пътища съгласно Наредба 5 за строителството в горските територии без промяна на предназначението им: дължина .....м. широчина .....м.
5. Изграждане и ремонт на временни извозни горски пътища:

- 5.1 Тракторни – допустимо разстояние между тях .....м (не по-малко от 40 м), дължина .....м, ширина 4 м.

- 5.2 Коларски - разстояние между тях.....м (не по-малко от 40 м), дължина .....м, ширина ... м
6. Просеки за въжени линии: ..... бр.

- допустимо разстояние между просеките ..... м., дължина ..... м., широчина ..... м.

7. Направление на технологични променни минерали ..... м., дължина ..... м., широчина ..... м.  
допустимо разстояние между тях ..... м.
8. Изграждане на нови временни складове (бр., площ в ха) .....

9. Мерки за опазване на оставащите на корен дървета, подраста, младияка и почвата

10. Начини за почистване на сечището *равномерно разхвърляне на отпад. по-малко*

11. Други указания: Възбуждението ще се поведе за ТИР-свързване.

12. Всички операции по подготвителните и основните работи да се извършват съгласно изискванията на Правилника за здравословни и безопасни условия на труд в горите и правилата за противопожарна безопасност в горите.

ЗАПОЗНАТ с технологичния план: ...../попълва се след издаването на разрешителното за сеч/

Лицето по чл. 108, ал. 2 от ЗГ, на което е издадено позволително за сеч № .....

/ трите имена, подпис, дата - /

№ и дата на удостоверението за упражняване на лесовъдска практика: .....



име, фамилия, / подпись: .....

дата:.....Г.,

№ и дата на удостоверение за упражняване на  
лесовъдска практика: .....

За добив на дървесина от отдел.....201.....подотдел.....\*

На ТП ДГС/ДЛЕ.....Преслаб...../попълва се само за държавни гори/

Община ..... В. Преслав .....; Землище ..... Мирна зебо .....

имот с (кадастрален идентификатор/КВС) №..... /попълва се само за недържавни гори/

The map shows the southern coast of Russia, including the cities of Krasnodar, Novorossiysk, and Sochi. It features a grid of latitude and longitude lines, with coordinates such as 43° 30' N and 39° 30' E. The map is labeled with various numbers and letters, likely indicating specific data points or administrative divisions. The coastline is marked with numerous points, and the interior is divided into several regions, some of which are shaded in gray. The map is oriented with North at the top, and a compass rose is visible in the upper right corner.

|         |   |
|---------|---|
| ± ± ± ± | проектирани коларски вр. извозни пътища |
|---------|---|

----- съществуващи извозни пътища

|  |                             |
|--|-----------------------------|
|  | съществуващ автомобилен път |
|--|-----------------------------|


технологична просека

• конт. отн./зар. ПСМ

1 - граница на подготовка

»»»» проектирани тракторни вр. извозни пътища

▲ ▲ ▲ **временен склад**

XXXXXX трасе на въжена линия

 проектиран автомобилен път

 - неусвоенная часть

На схемата задължително се нанасят контурите на насаждението/имота, съществуващите и проектирани временни горски пътища, технологичните просеки, просеките за въжени линии, извозни пътища, временни складове както и връзката им със съществуващата автомобилна пътна мрежа.



## II. Характеристика на насаждението

1. Вид на сечта Груново посипенна / интензивност 25 %  
Втори вид сеч ..... / интензивност ..... %  
2. Площ на подотдела 3.7 ха Размер на сечището ..... ха  
3. Състав по план/програма едр., дк., фран. действителен едр., дк., ли., кл., мкг  
5. Запас на 1 ха: с клони 220 куб. м/ха, без клони 180 куб. м/ха.  
6. Среден наклон на терена 18° градуса.  
7. Очакван добив от маркираната дървесина 64 лежаща маса, куб. м.

| дърв. вид категория | едр. | едр. | ли. | кл. | мкг | дърв. вид категория | едр. | едр. | ли. | кл. | мкг | вър-шина |
|---------------------|------|------|-----|-----|-----|---------------------|------|------|-----|-----|-----|----------|
| едра                | 10   | 2    | 9   | —   | —   | дребна              | —    | —    | —   | —   | —   | 3        |
| средна              | 3    | 1    | 2   | —   | 2   | дърва               | 17   | 6    | 5   | 1   | 6   |          |

8. Наличие и характеристика на подраства преди сечта (състав, възраст, средна височина, % на покритие) добро състояние БКБ, м3, едр1 - 1 - 0,5 м

9. Средно извозно разстояние 100 м;

10. Други характеристики на насаждението (токовица, сватбовица, надлесни дървета, сервитути, защитени територии, Натура 2000, защитени видове описани в доклада за гори с висока консервационна стойност, мъртва дървесина, вододайни зони, биологично разнообразие и др.)

Попада във ВКС 1 и ВКС 2.

## III. Технологични указания

1. Дървесината в насаждението да се добива при спазване на технологичната схема по т. I  
2. Сечта ще се извършва с (моторен трион, ръчно, машини; кастренето на отсечените стъбла се извършва: в сечище, на временен склад) БМВТ  
кастриране - в сечището  
3. Извозът от сечището до временните складове ще се осъществява със механизирани горска техника  
на (цели стъбла, дълги/къси секции, сортименти, чипс и др.; с влачене по терена, изцяло натоварени) .....  
дълги / къси секции; сортименти  
4. Проектирани нови горски автомобилни пътища съгласно Наредба 5 за строителството в горските територии без промяна на предназначението им: дължина ..... м. ширина ..... м.  
5. Изграждане и ремонт на временни извозни горски пътища:  
5.1 Тракторни – допустимо разстояние между тях ..... м (не по-малко от 40 м), дължина ..... м, ширина 4 м.  
5.2 Коларски - разстояние между тях ..... м (не по-малко от 40 м), дължина ..... м, ширина ... м  
6. Просеки за въжени линии: ..... бр.  
допустимо разстояние между просеките ..... м., дължина ..... м., ширина ..... м.  
7. Направа на технологични просеки ..... бр.  
допустимо разстояние между тях ..... м., дължина ..... м., ширина ..... м.  
8. Изграждане на нови временни складове (бр., площ в ха) използване на съществуващите извозни пътища  
9. Мерки за опазване на оставащите на корен дървета, подраства, младияка и почвата спазване на екологичните изисквания и техн. на сеч и извоз.  
10. Начини за почистване на сечището разхвърляне на отпада равномерно по площта  
11. Други указания: Почистване на сечището от дивел. отпадъци  
разчистване на бр. склз. Дърв. отпадъци ще се поберат до  
Да се изнасят битовите отпадъци от сечището извън горските територии на определените за това места. тип-отпадъци.  
12. Всички операции по подготвителните и основните работи да се извършват съгласно изискванията на Правилника за здравословни и безопасни условия на труд в горите и правилата за противопожарна безопасност в горите.

ЗАПОЗНАТ с технологичния план: ..... /попълва се след издаването на разрешителното за сеч/  
Лицето по чл. 108, ал. 2 от ЗГ, на което е издадено разрешително за сеч № .....

/трите имена, подпис, дата - /

№ и дата на удостоверение за упражняване на лесовъдска практика: .....

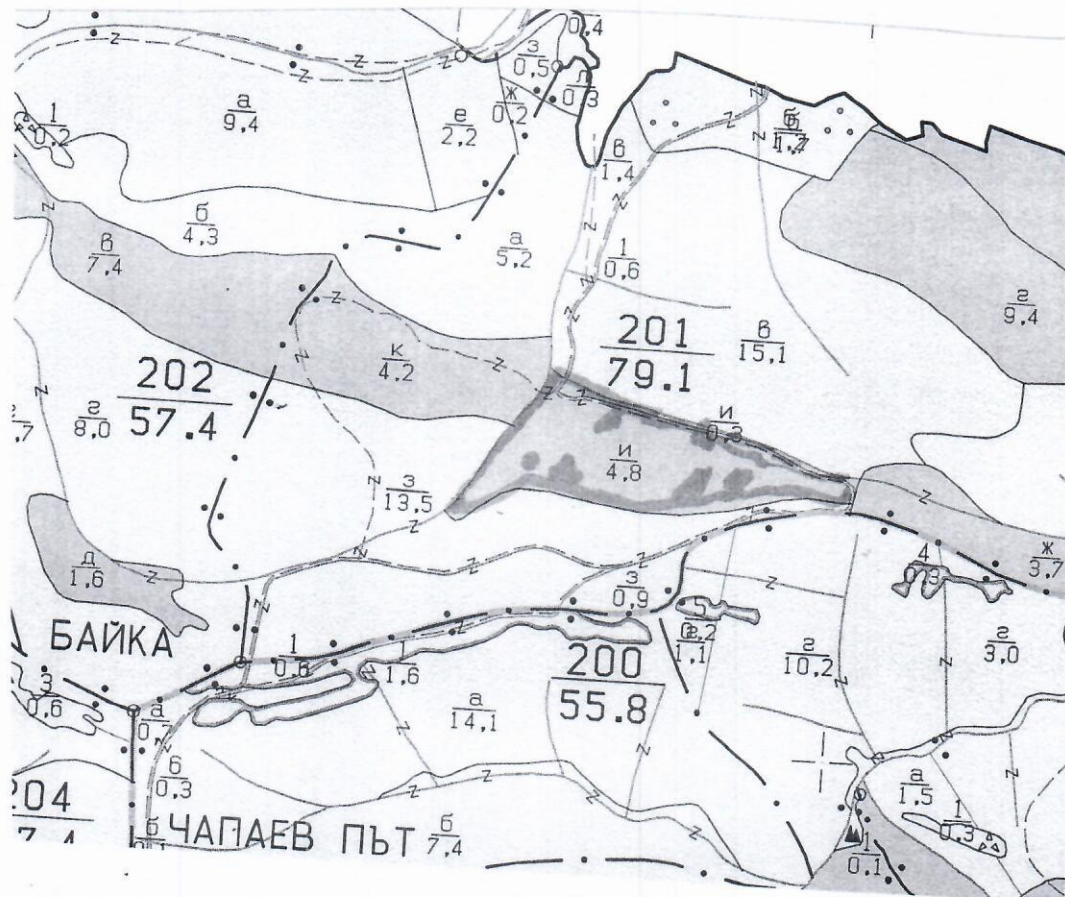


Изготвил: .....  
име, фамилия, / подпис: .....  
дата: 13.10.2015 г.,  
№ и дата на удостоверение за упражняване на  
лесовъдска практика: 4/2015 г.

Образец по чл. 53, ал. 6 от НСГ  
Одобрил: .....  
име, фамилия, / подпис: .....  
дата: ..... г.,  
№ и дата на удостоверение за упражняване на  
лесовъдска практика: .....

## ТЕХНОЛОГИЧЕН ПЛАН № 1.....

За добив на дървесина от отдел..... 201.....подотдел..... И  
На ТП ДГС/ДЛС..... Преслав..... /потълва се само за държавни гори/  
Община..... В. Преслав.....; Землище..... Имрентево.....;  
имот с (кадастрален идентификатор/КВС) №..... /потълва се само за недържавни гори/  
I. Схема за добива на дървесина от насаждението



### Легенда:

± ± ± ± проектирани коларски вр. извозни пътища  
----- съществуващи извозни пътища  
===== съществуващ автомобилен път  
~~~~~ технологична просека  
[шрифт] СКА. ДГ. ЛД

» » » » проектирани тракторни вр. извозни пътища  
▲ ▲ ▲ временен склад  
xxxxxx трасе на въжена линия  
= + = + = проектиран автомобилен път  
[шрифт] ГСМ

На схемата задължително се нанасят контурите на насаждението/имота, съществуващите и проектирани временни горски пътища, технологичните просеки, просеките за въжени линии, извозни пътища, временни складове както и връзката им със съществуващата автомобилна пътна мрежа.



## II. Характеристика на насаждението

1. Вид на сечта ..... *Пробирка* ..... / интензивност *10* %  
 Втори вид сеч ..... / интензивност ..... %  
 2. Площ на подотдела *50* ха Размер на сечището *46* ха  
 3. Състав по план/програма *Б.Ч.К. ГБР. ИЛН* ....., действителен *Б.Ч.К. ГБР. КЛН* .....  
 5. Запас на 1 ха: с клони *286* куб.м/ха, без клони *49* куб. м/ха.  
 6. Среден наклон на терена *23%* градуса.  
 7. Очакван добив от маркираната дървесина *90* лежаща маса, куб.м.

|           |           |     |     |      |      |      |           |           |     |     |      |    |      |      |   |
|-----------|-----------|-----|-----|------|------|------|-----------|-----------|-----|-----|------|----|------|------|---|
| категория | дърв. вид | Бук | Бер | Липа | Клен | Мнуг | категория | дърв. вид | Бук | Бер | Липа | Кл | Мнуг |      |   |
| сдра      |           | 10  | 1   | 2    | —    | —    | дребна    |           | 3   | —   | —    | —  | —    | вър- | 5 |
| средна    |           | 7   | 2   | 2    | —    | 1    | дърва     |           | 40  | 10  | 10   | 1  | 2    | шина |   |

8. Наличие и характеристика на подраства преди сечта (състав, възраст, средна височина, % на покритие) .....
9. Средно извозно разстояние . 100 м.;
10. Други характеристики на насаждението (токовица, сватбовица, надлесни дървета, сервитути, защитени територии, Натура 2000, защитени видове описани в доклада за гори с висока консервационна стойност, мъртва дървесина, водоопазни зони, биологично разнообразие и др.)
- Огнена попаро в зоната на ВКС 1.1.1
- ВГ 0000 421 и ВКС-2

### III. Технологични указания

1. Дървесината в насаждението да се добива при спазване на технологичната схема по т. 1
2. Сечта ще се извършва с (моторен трион, ръчно, машини; кастренето на отсечените стъбла се извършва: в сечище, на временен склад)  
*БМВТ - Кастрене в сечището*
3. Извозът от сечището до временните складове ще се осъществява със *спец. горска тех.*  
*и-и-и и-и-и*  
на (цели стъбла, дълги/къси секции, сортименти, чипс и др.; с влачене по терена, изцяло натоварени)  
*Къси сек. сортимент ч. Ръчн. трясиле и др. скот.*
4. Проектирани нови горски автомобилни пътища съгласно Наредба 5 за строителството в горските територии без промяна на предназначението им: дължина .....м. ширина .....м.
5. Изграждане и ремонт на временни извозни горски пътища:  
5.1 Тракторни – допустимо разстояние между тях .....м (не по-малко от 40 м), дължина .....м, ширина 4 м.  
5.2 Коларски - разстояние между тях.....м (не по-малко от 40 м), дължина .....м, ширина ... м
6. Просеки за въжени линии: ..... бр.  
допустимо разстояние между просеките ..... м., дължина ..... м., ширина ..... м.
7. Направа на технологични просеки .....бр.  
допустимо разстояние между тях .....м., дължина .....м., ширина ..... м.
8. Изграждане на нови временни складове (бр., площ в ха) .....  
*по съществени пътища*
9. Мерки за опазване на оставащите на корен дървета, подраста, младияка и почвата  
*Спазване на екологичните изискв. и тех. на сеч. и извоз*
10. Начини за почистване на сечището *равномер. разх. от пад. на чупата*
11. Други указания: *битовите отп. по местата определят тех. план*  
*Дървесината ще се извозва до ТПР-станции*  
Да се изнасят битовите отпадъци от сечището извън горските територии на определените за това места.
12. Всички операции по подготвителните и основните работи да се извършват съгласно изискванията на Правилника за здравословни и безопасни условия на труд в горите и правилата за противопожарна безопасност в горите.

**ЗАПОЗНАТ с технологичния план:** ...../попълва се след издаването на разрешителното за сеч/

Лицето по чл. 108, ал. 2 от ЗГ, на което е издадено позволително за сеч № .....

/ трите имена, подпис, дата - /

№ и дата на удостоверението за упражняване на лесовъдска практика: .....



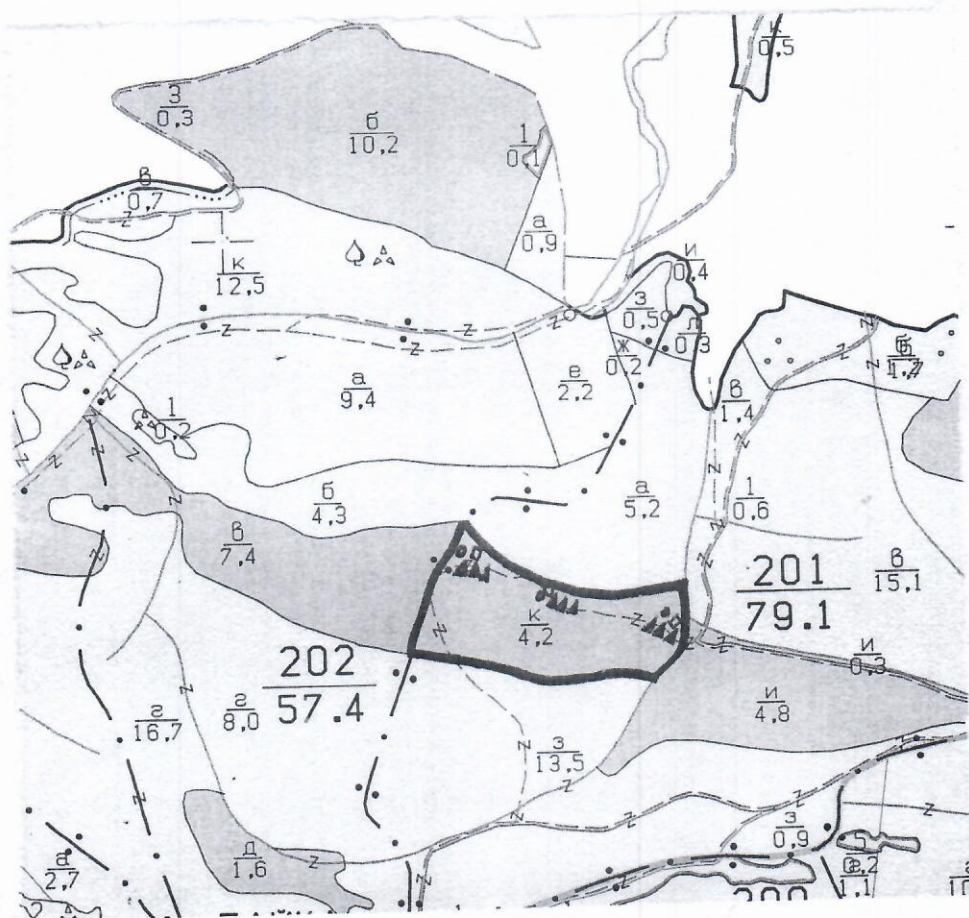
Изготвил: чл. 59 от 33ЛДОдобрил: чл. 59 от 33ЛД/име, фамилия/ подпис: чл. 59 от 33ЛДиме, фамилия/ подпис: чл. 59 от 33ЛДдата: 04.10.21 г.

дата: .....Г.,

№ и дата на удостоверение за упражняване на лесовъдска практика: 1013 г.№ и дата на удостоверение за упражняване на лесовъдска практика: чл. 59 от 33ЛДТЕХНОЛОГИЧЕН ПЛАН № 1За добив на дървесина от отдел 201 подотдел кНа ТП ДГС/ДЛС Преслав /попълва се само за държавни гори/Община В. Преслав; Землище Имрешиво;

имот с (кадастрален идентификатор/КВС) №..... /попълва се само за недържавни гори/

## I. Схема за добива на дървесина от насаждението



## Легенда:

±±±± проектирани коларски вр. извозни пътища

----- съществуващи извозни пътища

===== съществуващ автомобилен път

~~~~~ технологична просека

● □ конт. отп. /заредане ГСМ

»»»» проектирани тракторни вр. извозни пътища

▲▲▲ временен склад

XXXXXX трасе на въжена линия

==+== проектиран автомобилен път

— граница на водотвора

На схемата задължително се нанасят контурите на насаждението/имота, съществуващите и проектирани временни горски пътища, технологичните просеки, просеките за въжени линии, извозни пътища, временни складове както и връзката им със съществуващата автомобилна пътна мрежа.



## II. Характеристика на насаждението

1. Вид на сечта ..... *Продукта* ..... / интензивност *15*%  
 Втори вид сеч ..... / интензивност .....%  
 2. Площ на подотдела *4,2* ха Размер на сечището *4,2* ха  
 3. Състав по план/програма *8к 5; сор 5* ..... действителен *8к, сор, мп, кл, м\*г*  
 5. Запас на 1 ха: с клони *230* куб.м/ха, без клони *130* куб. м/ха.  
 6. Среден наклон на терена *17°* градуса.  
 7. Очакван добив от маркираната дървесина *101* ..... лежаща маса, куб.м.

| дърв. вид | БК | СР | ЛП | КЛ | МТГ | дърв. вид | БК | СР | ЛП | КЛ | МТГ | вър-<br>шина | 10 |
|-----------|----|----|----|----|-----|-----------|----|----|----|----|-----|--------------|----|
| категория |    |    |    |    |     | категория |    |    |    |    |     |              |    |
| едра      | 5  | 5  | 2  | -  | -   | дребна    | -  | -  | -  | -  | -   |              |    |
| средна    | 5  | 5  | 1  | -  | 2   | дърва     | 28 | 26 | 10 | 2  | 10  |              |    |

8.Наличие и характеристика на подраста преди сечта (състав, възраст, средна височина, % на покритие) .....

9. Средно извозно разстояние .. 100 м.;

10. Други характеристики на насаждението (токовица, сватбовица, надлесни дървета, сервитути, защитени територии, Natura 2000, защитени видове описани в доклада за гори с висока консервационна стойност, мъртва дървесина, вододайни зони, биологично разнообразие и др.) *Водопадът е в ЗОП ВКС 1 и 2, ВКС 3*

### III. Технологични указания

1. Дървесината в насаждението да се добива при спазване на технологичната схема по т. I

2. Сечта ще се извършва с (моторен трион, ръчно, машини; кастренето на отсечените стъбла се извършва: в сечище, на временен склад) ..... **БМВТ** .....

3. Извозът от сечището до временните складове ще се осъществява със специализирана горска техника или житейския шат на (цели стъбла, дълги/къси секции, сортименти, чипс и др.; с влачене по терена, изцяло натоварени).....

Ратнырскіе ир. Скызг.

4. Проектирани нови горски автомобилни пътища съгласно Наредба 5 за строителството в горските територии без промяна на предназначението им: дължина .....м. широчина .....м.

5. Изграждане и ремонт на временни извозни горски пътища:

5.1 Тракторни – допустимо разстояние между тях .....м (не по-малко от 40 м), дължина .....м, широчина 4 м.

5.2 Коларски - разстояние между тях.....м (не по-малко от 40 м), дължина .....м, широчина ... м

6. Просеки за вѣжени линии: ..... бр.

допустимо разстояние между просеките ..... м., дължина ..... м., широчина ..... м.

7. Направа на технологични просеки .....бр.

допустимо разстояние между тях .....м., дължина .....м., широчина .....м.

8. Изграждане на нови временни складове (бр., площ в ха) използване на съществуващи  
търговски пътища

9. Мерки за опазване на оставащите на корен дървета, подраства, младиняка и почвата  
 Спазване на екологичните изисквания и техн. на сг. и избо

10. Начини за почистване на сечището *разхвърляне на отпадна равномерно по площта*

11. Други указання: *Поглиблюючи нагання ор дивом роняючи.*  
*Нор в сажу ор не сепеюбоубоу до ТУР-сфукця!*

Да се изнасят битовите отпадъци от сечището извън горските територии на определените за това места.

12. Всички операции по подготвителните и основните работи да се извършват съгласно изискванията на Правилника за здравословни и безопасни условия на труд в горите и правилата за противопожарна безопасност в горите.

ЗАПОЗНАТ с технологичния план: ...../попълва се след издаването на разрешителното за сеч/

Лицето по чл. 108, ал. 2 от ЗГ, на което е издадено позволително за сеч № .....

/ трите имена, подпис, дата - /

№ и дата на удостоверението за упражняване на лесовъдска практика: .....



.....

име, фамилия, / подпись: .....

дата:.....Г.,

№ и дата на удостоверението за упражняване на  
лесовъдска практика: .....

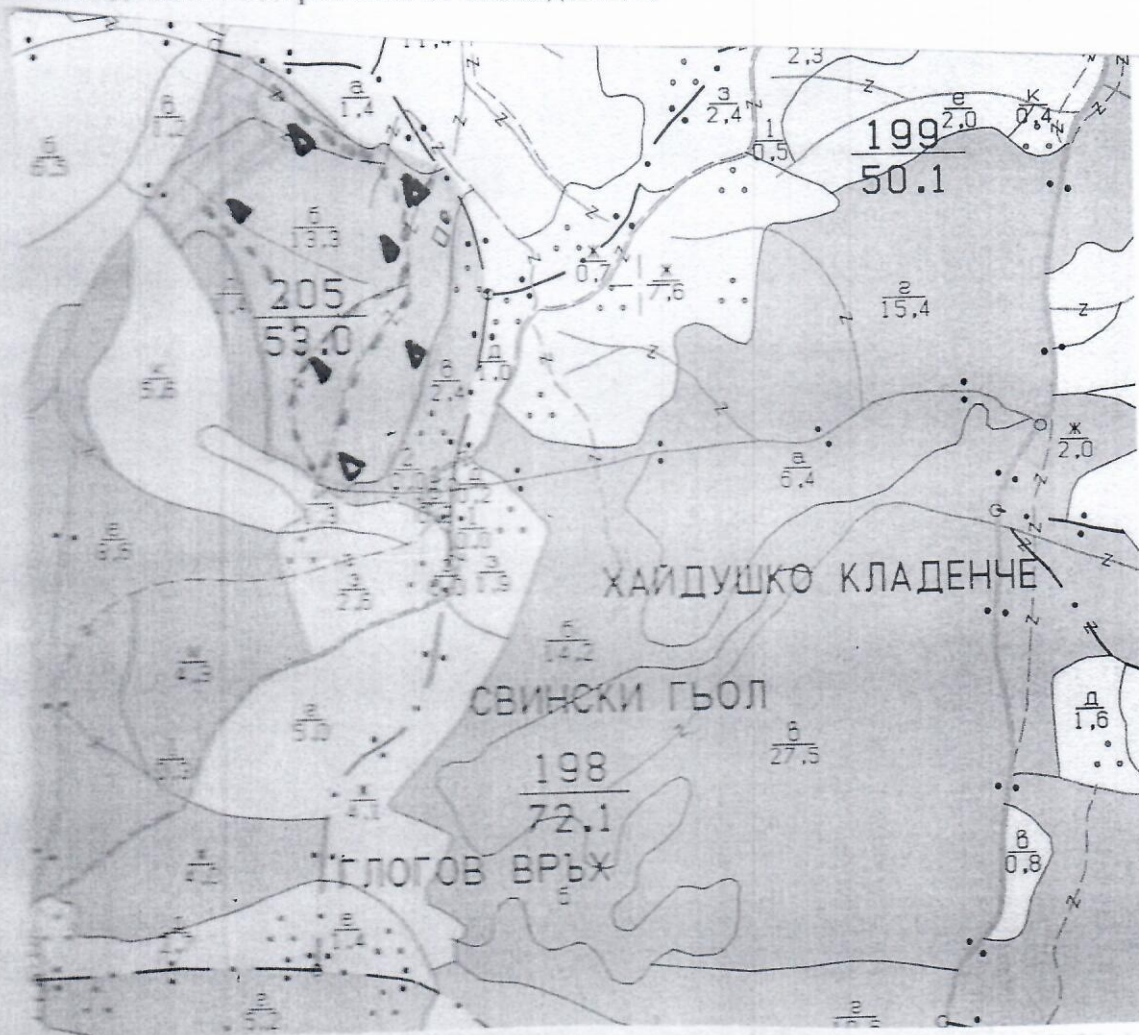
За добив на дървесина от отдел.....205.....подотдел.....6.....

НЪ ТП ДГС/ДНЕ...../попълва се само за държавни гори/

Община В. Преслав : Землище Циренгово :

имот с (кадастрален идентификатор/КВС) №..... /попълва се само за недържавни гори/

### I. Схема за добива на дървесина от насаждението



1999, 2000, 2001, 2002, 2003, 2004, 2005, 2006, 2007, 2008, 2009, 2010, 2011, 2012, 2013, 2014, 2015, 2016, 2017, 2018, 2019, 2020, 2021, 2022, 2023, 2024, 2025, 2026, 2027, 2028, 2029, 2030, 2031, 2032, 2033, 2034, 2035, 2036, 2037, 2038, 2039, 2040, 2041, 2042, 2043, 2044, 2045, 2046, 2047, 2048, 2049, 2050, 2051, 2052, 2053, 2054, 2055, 2056, 2057, 2058, 2059, 2060, 2061, 2062, 2063, 2064, 2065, 2066, 2067, 2068, 2069, 2070, 2071, 2072, 2073, 2074, 2075, 2076, 2077, 2078, 2079, 2080, 2081, 2082, 2083, 2084, 2085, 2086, 2087, 2088, 2089, 2090, 2091, 2092, 2093, 2094, 2095, 2096, 2097, 2098, 2099, 2100, 2101, 2102, 2103, 2104, 2105, 2106, 2107, 2108, 2109, 2110, 2111, 2112, 2113, 2114, 2115, 2116, 2117, 2118, 2119, 2120, 2121, 2122, 2123, 2124, 2125, 2126, 2127, 2128, 2129, 2130, 2131, 2132, 2133, 2134, 2135, 2136, 2137, 2138, 2139, 2140, 2141, 2142, 2143, 2144, 2145, 2146, 2147, 2148, 2149, 2150, 2151, 2152, 2153, 2154, 2155, 2156, 2157, 2158, 2159, 2160, 2161, 2162, 2163, 2164, 2165, 2166, 2167, 2168, 2169, 2170, 2171, 2172, 2173, 2174, 2175, 2176, 2177, 2178, 2179, 2180, 2181, 2182, 2183, 2184, 2185, 2186, 2187, 2188, 2189, 2190, 2191, 2192, 2193, 2194, 2195, 2196, 2197, 2198, 2199, 2200, 2201, 2202, 2203, 2204, 2205, 2206, 2207, 2208, 2209, 2210, 2211, 2212, 2213, 2214, 2215, 2216, 2217, 2218, 2219, 2220, 2221, 2222, 2223, 2224, 2225, 2226, 2227, 2228, 2229, 2230, 2231, 2232, 2233, 2234, 2235, 2236, 2237, 2238, 2239, 2240, 2241, 2242, 2243, 2244, 2245, 2246, 2247, 2248, 2249, 2250, 2251, 2252, 2253, 2254, 2255, 2256, 2257, 2258, 2259, 2260, 2261, 2262, 2263, 2264, 2265, 2266, 2267, 2268, 2269, 2270, 2271, 2272, 2273, 2274, 2275, 2276, 2277, 2278, 2279, 2280, 2281, 2282, 2283, 2284, 2285, 2286, 2287, 2288, 2289, 2290, 2291, 2292, 2293, 2294, 2295, 2296, 2297, 2298, 2299, 2300, 2301, 2302, 2303, 2304, 2305, 2306, 2307, 2308, 2309, 2310, 2311, 2312, 2313, 2314, 2315, 2316, 2317, 2318, 2319, 2320, 2321, 2322, 2323, 2324, 2325, 2326, 2327, 2328, 2329, 2330, 2331, 2332, 2333, 2334, 2335, 2336, 2337, 2338, 2339, 2340, 2341, 2342, 2343, 2344, 2345, 2346, 2347, 2348, 2349, 2350, 2351, 2352, 2353, 2354, 2355, 2356, 2357, 2358, 2359, 2360, 2361, 2362, 2363, 2364, 2365, 2366, 2367, 2368, 2369, 2370, 2371, 2372, 2373, 2374, 2375, 2376, 2377, 2378, 2379, 2380, 2381, 2382, 2383, 2384, 2385, 2386, 2387, 2388, 2389, 2390, 2391, 2392, 2393, 2394, 2395, 2396, 2397, 2398, 2399, 2400, 2401, 2402, 2403, 2404, 2405, 2406, 2407, 2408, 2409, 2410, 2411, 2412, 2413, 2414, 2415, 2416, 2417, 2418, 2419, 2420, 2421, 2422, 2423, 2424, 2425, 2426, 2427, 2428, 2429, 2430, 2431, 2432, 2433, 2434, 2435, 2436, 2437, 2438, 2439, 2440, 2441, 2442, 2443, 2444, 2445, 2446, 2447, 2448, 2449, 2450, 2451, 2452, 2453, 2454, 2455, 2456, 2457, 2458, 2459, 2460, 2461, 2462, 2463, 2464, 2465, 2466, 2467, 2468, 2469, 2470, 2471, 2472, 2473, 2474, 2475, 2476, 2477, 2478, 2479, 2480, 2481, 2482, 2483, 2484, 2485, 2486, 2487, 2488, 2489, 2490, 2491, 2492, 2493, 2494, 2495, 2496, 2497, 2498, 2499, 2500, 2501, 2502, 2503, 2504, 2505, 2506, 2507, 2508, 2509, 2510, 2511, 2512, 2513, 2514, 2515, 2516, 2517, 2518, 2519, 2520, 2521, 2522, 2523, 2524, 2525, 2526, 2527, 2528, 2529, 2530, 2531, 2532, 2533, 2534, 2535, 2536, 2537, 2538, 2539, 2540, 2541, 2542, 2543, 2544, 2545, 2546, 2547, 2548, 2549, 2550, 2551, 2552, 2553, 2554, 2555, 2556, 2557, 2558, 2559, 2560, 2561, 2562, 2563, 2564, 2565, 2566, 2567, 2568, 2569, 2570, 2571, 2572, 2573, 2574, 2575, 2576, 2577, 2578, 2579, 2580, 2581, 2582, 2583, 2584, 2585, 2586, 2587, 2588, 2589, 2590, 2591, 2592, 2593, 2594, 2595, 2596, 2597, 2598, 2599, 2600, 2601, 2602, 2603, 2604, 2605, 2606, 2607, 2608, 2609, 2610, 2611, 2612, 2613, 2614, 2615, 2616, 2617, 2618, 2619, 2620, 2621, 2622, 2623, 2624, 2625, 2626, 2627, 2628, 2629, 2630, 2631, 2632, 2633, 2634, 2635, 2636, 2637, 2638, 2639, 2640, 2641, 2642, 2643, 2644, 2645, 2646, 2647, 2648, 2649, 2650, 2651, 2652, 2653, 2654, 2655, 2656, 2657, 2658, 2659, 2660, 2661, 2662, 2663, 2664, 2665, 2666, 2667, 2668, 2669, 2670, 2671, 2672, 2673, 2674, 2675, 2676, 2677, 2678, 2679, 2680, 26

— 22 — **RECHERCHES SUR LA VIE DE JEAN DE LAUNAY**

— — — — —

STATE OF NEW YORK  
IN SENATE  
JANUARY 11, 1906.

1999, 2000, 2001, 2002, 2003, 2004, 2005, 2006, 2007, 2008, 2009, 2010, 2011, 2012, 2013, 2014, 2015, 2016, 2017, 2018, 2019, 2020, 2021, 2022, 2023, 2024, 2025, 2026, 2027, 2028, 2029, 2030, 2031, 2032, 2033, 2034, 2035, 2036, 2037, 2038, 2039, 2040, 2041, 2042, 2043, 2044, 2045, 2046, 2047, 2048, 2049, 2050, 2051, 2052, 2053, 2054, 2055, 2056, 2057, 2058, 2059, 2060, 2061, 2062, 2063, 2064, 2065, 2066, 2067, 2068, 2069, 2070, 2071, 2072, 2073, 2074, 2075, 2076, 2077, 2078, 2079, 2080, 2081, 2082, 2083, 2084, 2085, 2086, 2087, 2088, 2089, 2090, 2091, 2092, 2093, 2094, 2095, 2096, 2097, 2098, 2099, 2100, 2101, 2102, 2103, 2104, 2105, 2106, 2107, 2108, 2109, 2110, 2111, 2112, 2113, 2114, 2115, 2116, 2117, 2118, 2119, 2120, 2121, 2122, 2123, 2124, 2125, 2126, 2127, 2128, 2129, 2130, 2131, 2132, 2133, 2134, 2135, 2136, 2137, 2138, 2139, 2140, 2141, 2142, 2143, 2144, 2145, 2146, 2147, 2148, 2149, 2150, 2151, 2152, 2153, 2154, 2155, 2156, 2157, 2158, 2159, 2160, 2161, 2162, 2163, 2164, 2165, 2166, 2167, 2168, 2169, 2170, 2171, 2172, 2173, 2174, 2175, 2176, 2177, 2178, 2179, 2180, 2181, 2182, 2183, 2184, 2185, 2186, 2187, 2188, 2189, 2190, 2191, 2192, 2193, 2194, 2195, 2196, 2197, 2198, 2199, 2200, 2201, 2202, 2203, 2204, 2205, 2206, 2207, 2208, 2209, 2210, 2211, 2212, 2213, 2214, 2215, 2216, 2217, 2218, 2219, 2220, 2221, 2222, 2223, 2224, 2225, 2226, 2227, 2228, 2229, 2230, 2231, 2232, 2233, 2234, 2235, 2236, 2237, 2238, 2239, 2240, 2241, 2242, 2243, 2244, 2245, 2246, 2247, 2248, 2249, 2250, 2251, 2252, 2253, 2254, 2255, 2256, 2257, 2258, 2259, 2260, 2261, 2262, 2263, 2264, 2265, 2266, 2267, 2268, 2269, 2270, 2271, 2272, 2273, 2274, 2275, 2276, 2277, 2278, 2279, 2280, 2281, 2282, 2283, 2284, 2285, 2286, 2287, 2288, 2289, 2290, 2291, 2292, 2293, 2294, 2295, 2296, 2297, 2298, 2299, 2300, 2301, 2302, 2303, 2304, 2305, 2306, 2307, 2308, 2309, 2310, 2311, 2312, 2313, 2314, 2315, 2316, 2317, 2318, 2319, 2320, 2321, 2322, 2323, 2324, 2325, 2326, 2327, 2328, 2329, 2330, 2331, 2332, 2333, 2334, 2335, 2336, 2337, 2338, 2339, 2340, 2341, 2342, 2343, 2344, 2345, 2346, 2347, 2348, 2349, 2350, 2351, 2352, 2353, 2354, 2355, 2356, 2357, 2358, 2359, 2360, 2361, 2362, 2363, 2364, 2365, 2366, 2367, 2368, 2369, 2370, 2371, 2372, 2373, 2374, 2375, 2376, 2377, 2378, 2379, 2380, 2381, 2382, 2383, 2384, 2385, 2386, 2387, 2388, 2389, 2390, 2391, 2392, 2393, 2394, 2395, 2396, 2397, 2398, 2399, 2400, 2401, 2402, 2403, 2404, 2405, 2406, 2407, 2408, 2409, 2410, 2411, 2412, 2413, 2414, 2415, 2416, 2417, 2418, 2419, 2420, 2421, 2422, 2423, 2424, 2425, 2426, 2427, 2428, 2429, 2430, 2431, 2432, 2433, 2434, 2435, 2436, 2437, 2438, 2439, 2440, 2441, 2442, 2443, 2444, 2445, 2446, 2447, 2448, 2449, 2450, 2451, 2452, 2453, 2454, 2455, 2456, 2457, 2458, 2459, 2460, 2461, 2462, 2463, 2464, 2465, 2466, 2467, 2468, 2469, 2470, 2471, 2472, 2473, 2474, 2475, 2476, 2477, 2478, 2479, 2480, 2481, 2482, 2483, 2484, 2485, 2486, 2487, 2488, 2489, 2490, 2491, 2492, 2493, 2494, 2495, 2496, 2497, 2498, 2499, 2500, 2501, 2502, 2503, 2504, 2505, 2506, 2507, 2508, 2509, 2510, 2511, 2512, 2513, 2514, 2515, 2516, 2517, 2518, 2519, 2520, 2521, 2522, 2523, 2524, 2525, 2526, 2527, 2528, 2529, 2530, 2531, 2532, 2533, 2534, 2535, 2536, 2537, 2538, 2539, 2540, 2541, 2542, 2543, 2544, 2545, 2546, 2547, 2548, 2549, 2550, 2551, 2552, 2553, 2554, 2555, 2556, 2557, 2558, 2559, 2560, 2561, 2562, 2563, 2564, 2565, 2566, 2567, 2568, 2569, 2570, 2571, 2572, 2573, 2574, 2575, 2576, 2577, 2578, 2579, 2580, 2581, 2582, 2583, 2584, 2585, 2586, 2587, 2588, 2589, 2590, 2591, 2592, 2593, 2594, 2595, 2596, 2597, 2598, 2599, 2600, 2601, 2602, 2603, 2604, 2605, 2606, 2607, 2608, 2609, 2610, 2611, 2612, 2613, 2614, 2615, 2616, 2617, 2618, 2619, 2620, 2621, 2622, 2623, 2624, 2625, 2626, 2627, 2628, 2629, 2630, 2631, 2632, 2633, 2634, 2635, 2636, 2637, 2638, 2639, 2640, 2641, 2642, 2643, 2644, 2645, 2646, 2647, 2648, 2649, 2650, 2651, 2652, 2653, 2654, 2655, 2656, 2657, 2658, 2659, 2660, 2661, 2662, 2663, 2664, 2665, 2666, 2667, 2668, 2669, 2670, 2671, 2672, 2673, 2674, 2675, 2676, 2677, 2678, 2679, 2680, 26

THE UNIVERSITY OF CHICAGO

\*\*\* ПРАКТИЧНІ ПРАКТИСНИ СП. КИЇВСЬКА ШКОЛА

\*\*\* KENDRICK COTRAN

[illegible]

ПРОЕКТИРОВАНИЕ АВТОМАБИЛЕН ПЪТ

20. ИСТОРИЯ ПРАЗДНИКОВ | ГСМ

На всички изследвания се извършва контрол на изключителността, съществуващите и проектирани временни

ПЪРВИ СЪСТАВНИ ТЕХНОЛОГИЧНИ ЕТАПИ, ПОСЛЕДОВАТЕЛНО ПО РЕЖИМА ПЪТНИ, ИЗВОЗНИ ПЪТИЩА, ВРЕМЕННИ СКЛАДОВЕ КАКТО И

STUDYING THE CHINESE MARKET: INTERNATIONAL STRATEGIC MARKETING



## II. Характеристика на насаждението

1. Вид на сечта Дробилка / интензивност 15 %  
 Втори вид сеч ..... / интензивност ..... %  
 2. Площ на подотдела 12.3 ха Размер на сечището 10.0 ха  
 3. Състав по план/програма ГРБ БКЧ, действителен ГРБ БКЧ  
 5. Запас на 1 ха: с клони 277 куб.м/ха, без клони 233 куб. м/ха.  
 6. Среден наклон на терена 21° градуса.  
 7. Очакван добив от маркираната дървесина 344 лежаща маса, куб.м.

| дърв. вид<br>категория | ГРБ | БК | КЛ | МНВ | дърв. вид<br>категория | ГРБ | БК | КЛ | МНВ |      |  |
|------------------------|-----|----|----|-----|------------------------|-----|----|----|-----|------|--|
| едра                   | 7   | 58 | 1  | 1   | дребна                 | 7   | 8  | 1  | 2   | вър- |  |
| средна                 | 24  | 25 | 1  | 2   | дърва                  | 77  | 81 | 3  | 40  | шина |  |

8. Наличие и характеристика на подраства преди сечта (състав, възраст, средна височина, % на покритие) .....

9. Средно извозно разстояние 100;

10. Други характеристики на насаждението (токовица, сватбовица, надлесни дървета, сервитути, защитени територии, Натура 2000, защитени видове описани в доклада за гори с висока консервационна стойност, мъртва дървесина, вододайни зони, биологично разнообразие и др.)

Отделен лагер в ВКС 1.1

## III. Технологични указания

1. Дървесината в насаждението да се добива при спазване на технологичната схема по т. I  
 2. Сечта ще се извършва с (моторен трион, ръчно, машини; кастренето на отсечените стъбла се извършва: в сечище, на временен склад)

БМВТ - кастрене в сечището

3. Извозът от сечището до временните складове ще се осъществява със стен реализирана горска техника и/или животинска мотилелна сила  
 на (цели стъбла, дълги/къси секции, сортименти, чипс и др.; с влачене по терена, изцяло натоварени) .....

къси секции, сортименти, релмизирани бр. склади.

4. Проектирани нови горски автомобилни пътища съгласно Наредба 5 за строителството в горските територии без промяна на предназначението им: дължина .....м. ширина .....м.

5. Изграждане и ремонт на временни извозни горски пътища:

5.1 Тракторни – допустимо разстояние между тях .....м (не по-малко от 40 м), дължина .....м, ширина 4 м.

5.2 Коларски - разстояние между тях .....м (не по-малко от 40 м), дължина .....м, ширина ... м

6. Просеки за въжени линии: ..... бр.

допустимо разстояние между просеките ..... м., дължина ..... м., ширина ..... м.

7. Направа на технологични просеки ..... бр.

допустимо разстояние между тях ..... м., дължина ..... м., ширина ..... м.

8. Изграждане на нови временни складове (бр., площ в ха) .....

По-съществувателни пътища

9. Мерки за опазване на оставащите на корен дървета, подраства, младиняка и почвата

Спазване на екологичните изисквания и тех. на сеч и извоз

10. Начини за почистване на сечището временно разч. на отпад. дървета, били

11. Други указания: битовите отпадъци по-малко от 10% от дървесината

Да се изнасят битовите отпадъци от сечището извън горските територии на определени места тир-сочища

12. Всички операции по подготвителните и основните работи да се извършват съгласно изискванията на Правилника за здравословни и безопасни условия на труд в горите и правилата за противопожарна безопасност в горите.

ЗАПОЗНАТ с технологичния план: ..... /попълва се след издаването на разрешителното за сеч/

Лицето по чл. 108, ал. 2 от ЗГ, на което е издадено разрешително за сеч № .....

/трите имена, подпис, дата -/

№ и дата на удостоверение за упражняване на лесовъдска практика:



Изготвил:

чл.59 от ЗЗЛД  
чл.59 от ЗЗЛД

/име, фамилия, /подпис: /

дотн. 10.10.11г.,

№ и дата на удостоверение за упражняване на  
лесовъдска практика: 59 от 33ЛД

Одобрил:

Образец по чл. 53, ал. 6 от НСГ

чл.59 от ЗЗЛД  
чл.59 от ЗЗЛД

име, фамилия, /подпис: /

дата: .....г.,

№ и дата на удостоверение за упражняване на  
лесовъдска практика: 47.59 от 33ЛД

## ТЕХНОЛОГИЧЕН ПЛАН № ...1...

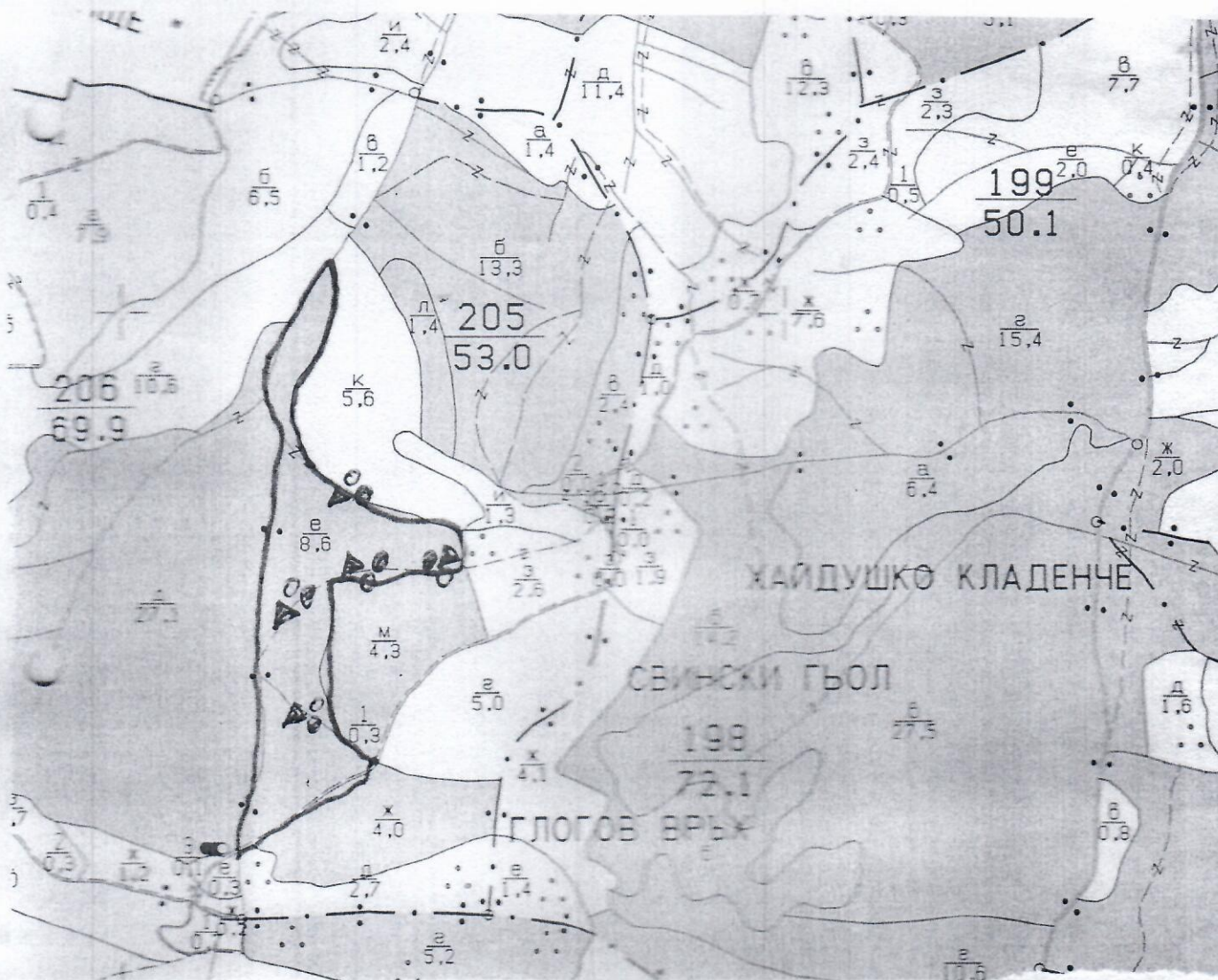
За добив на дървесина от отдел. 205 ..... подотдел. Е

На ТП ДГС/ДЛС: Треслав /потъква се само за държавни гори/

Община: В. Треслав; Землище: Циренево;

имот с (кадастрален идентификатор/КВС) №: ..... /потъква се само за недържавни гори/

I. Схема за добив на дървесина от насаждението



### Легенда:

==== проектирани коларски вр. извозни пътища

----- съществуващи извозни пътища

===== съществуващи автомобилен път

----- проектиран автомобилен път

● НЛСД и ГСМ

----- проектирани тракторни вр. извозни пътища

----- тракторни пътища

----- тракторни пътища

----- проектирани тракторни пътища

○ НЛСД и ОБРАЗУЧ

На схемата изрично се показват контурите на насажденията, съществуващите и проектирани временни  
пътища, тракторните пътища, проектираните извозни пътища, временни складове както и  
програмираните съществуващи автомобилен път.



## II. Характеристика на насаждението

1. Вид на сечта гр. пост. / интензивност 25 %  
Втори вид сеч ..... / интензивност ..... %  
2. Площ на подотдела 8.5 ха Размер на сечището 8.5 ха  
3. Състав по план/програма Бк 10, Гбр, Чл действителен Бк 10, Гбр, Чл  
5. Запас на 1 ха: с клони 328 куб. м/ха, без клони 283 куб. м/ха.  
6. Среден наклон на терена 18 градуса.  
7. Очакван добив от маркираната дървесина 431 лежаща маса, куб. м.

| дърв. вид категория | Бк  | Гбр | Чл | дърв. вид категория | Бк  | Гбр | Чл | вършина |
|---------------------|-----|-----|----|---------------------|-----|-----|----|---------|
| едра                | 182 | 3   |    | дребна              | 4   | -   |    |         |
| средна              | -   | -   |    | дърва               | 200 | 32  |    |         |

8. Наличие и характеристика на подраста преди сечта (състав, възраст, средна височина, % на покритие) Бк 10 h - 1.00m, Гбр h - 1.2m, Чл - 1m. 45%

9. Средно извозно разстояние 200.4

10. Други характеристики на насаждението (токовица, сватбовица, надлесни дървета, сервитути, защитени територии, Натура 2000, защитени видове описани в доклада за гори с висока консервационна стойност, мъртва дървесина, вододайни зони, биологично разнообразие и др.)

Натоваз 6 ГВКЕ 1.1 и 2

## III. Технологични указания

1. Дървесината в насаждението да се добива при спазване на технологичната схема по т. I  
2. Сечта ще се извършва с (моторен трион, ръчно, машини; кастренето на отсечените стъбла се извършва: в сечище, на временен склад) БМВТ

3. Извозът от сечището до временните складове ще се осъществява с БС специализирани горска техника  
на (цели стъбла, дълги/къси секции, сортименти, чипс и др.; с влачене по терена, изцяло натоварени) КВСи секции, сортименти

4. Проектирани нови горски автомобилни пътища съгласно Наредба 5 за строителството в горските територии без промяна на предназначението им: дължина ..... м. ширина ..... м.

5. Изграждане и ремонт на временни извозни горски пътища:

5.1 Тракторни – допустимо разстояние между тях ..... м (не по-малко от 40 м), дължина ..... м, ширина 4 м.

5.2 Коларски - разстояние между тях ..... м (не по-малко от 40 м), дължина ..... м, ширина ... м

6. Просеки за въжени линии: ..... бр.  
допустимо разстояние между просеките ..... м., дължина ..... м., ширина ..... м.

7. Направа на технологични просеки ..... бр.  
допустимо разстояние между тях ..... м., дължина ..... м., ширина ..... м.

8. Изграждане на нови временни складове (бр., площ в ха) .....

9. Мерки за опазване на оставащите на корен дървета, подраста, младияка и почвата Спазване на екологичните изисквания и тези на сечта и извоза.

10. Начини за почистване на сечището ръчно, механизирани, извозване на отпадък, извозване прозорци

11. Други указания: Ще се извършват и ремонтиране на дървесината на бр. склад и първоначално 8-08 до фирм-сечище  
Да се изнасят битовите отпадъци от сечището извън горските територии на определените за това места.

12. Всички операции по подготвителните и основните работи да се извършват съгласно изискванията на Правилника за здравословни и безопасни условия на труд в горите и правилата за противопожарна безопасност в горите.

ЗАПОЗНАТ с технологичния план: ..... /попълва се след издаването на разрешителното за сеч/  
Лицето по чл. 108, ал. 2 от ЗГ, на което е издадено разрешително за сеч № .....

/трите имена, подпис, дата - /

№ и дата на удостоверение за упражняване на лесовъдска практика: .....



име, фамилия, / подпись: .....

дата:.....Г.,

№ и дата на удостоверение за упражняване на  
лесовъдска практика: 50 от 22.07

За добив на дървесина от отдел.....211.....подотдел.....а.....

Община Варбита; Землище Методиево;

имот с (кадастрален идентификатор/КВС) №....., /попълва се само за недържавни гори/

[illegible]

☒ ☐ ..... из его состава. ГСМ

На схемата задължително се нанасят контурите на насаждението/имота, съществуващите и проектирани временни горски пътища, технологичните просеки, просеките за въжени линии, извозни пътища, временни складове както и връзката им със съществуващата автомобилна пътна мрежа.



## II. Характеристика на насаждението

1. Вид на сечта Пробирка ..... / интензивност 10 %  
 Втори вид сеч ..... / интензивност ..... %  
 2. Площ на подотдела 240 ха Размер на сечището 14.0 ха  
 3. Състав по план/програма БКБ! ГБРЧ ..... , действителен БКБ! ГБРЧ .....  
 5. Запас на 1 ха: с клони 212 куб.м/ха , без клони 182 куб. м/ха.  
 6. Среден наклон на терена 22° градуса.  
 7. Очакван добив от маркираната дървесина 2.94 ..... лежаща маса, куб.м.

| дърв. вид<br>категория | БКБ | ГБР | МЖД | КЛ | дърв. вид<br>категория | БКБ | ГБР | МЖД | КЛ |      |  |
|------------------------|-----|-----|-----|----|------------------------|-----|-----|-----|----|------|--|
| едра                   | 21  | 25  | -   | -  | дребна                 | -   | 4   | -   | -  | вър- |  |
| средна                 | 18  | 20  | -   | -  | дърва                  | 51  | 86  | 81  | 11 | шина |  |

8. Наличие и характеристика на подраства преди сечта (състав, възраст, средна височина, % на покритие) .....

9. Средно извозно разстояние 100 .....

10. Други характеристики на насаждението (токовица, сватбовица, надлесни дървета, сервитути, защитени територии, Натура 2000, защитени видове описани в доклада за гори с висока консервационна стойност, мъртва дървесина, вододайни зони, биологично разнообразие и др.)

Отсечка подготвена в зоната на  
БКС 1.1

## III. Технологични указания

1. Дървесината в насаждението да се добива при спазване на технологичната схема по т. I  
 2. Сечта ще се извършва с (моторен трион, ръчно, машини; кастренето на отсечените стъбла се извършва: в сечище, на временен склад) БМБТ-кастрене в сечището

3. Извозът от сечището до временните складове ще се осъществява с св. сел. реализирана  
горска техника и/или нивотинска тегилетна сила  
 на (цели стъбла, дълги/къси секции, сортименти, чипс и др.; с влачене по терена, изцяло натоварени) .....

къси секции, сортименти, разпиряне къ бр. склад

4. Проектирани нови горски автомобилни пътища съгласно Наредба 5 за строителството в горските територии без промяна на предназначението им: дължина .....м. ширина .....м.

5. Изграждане и ремонт на временни извозни горски пътища:

5.1 Тракторни – допустимо разстояние между тях .....м (не по-малко от 40 м), дължина .....м, ширина 4 м.

5.2 Коларски - разстояние между тях .....м (не по-малко от 40 м), дължина .....м, ширина ... м

6. Просеки за въжени линии: ..... бр.

допустимо разстояние между просеките ..... м., дължина ..... м., ширина ..... м.

7. Направа на технологични просеки 1 бр.

допустимо разстояние между тях 80 м., дължина 200 м., ширина 3.00 м.

8. Изграждане на нови временни складове (бр., площ в ха) .....

по-съществуващи пътища

9. Мерки за опазване на оставащите на корен дървета, подраства, младияка и почвата  
спазване на екологичните изисквания и технологията на сеч и извоз

10. Начини за почистване на сечището различаване разстояние на отпад по-малко сечище

11. Други указания: Битовите отпадъци отсечени по-малко от  
мех. план-дървесина ще се извозва до ГИР-сечище

Да се изнасят битовите отпадъци от сечището извън горските територии на определените за това места.

12. Всички операции по подготвителните и основните работи да се извършват съгласно изискванията на Правилника за здравословни и безопасни условия на труд в горите и правилата за противопожарна безопасност в горите.

**ЗАПОЗНАТ с технологичния план:** ..... /попълва се след издаването на разрешителното за сеч/

Лицето по чл. 108, ал. 2 от ЗГ, на което е издадено разрешително за сеч № .....

/трите имена, подпис, дата - /

№ и дата на удостоверение за упражняване на лесовъдска практика: .....