

Изготвил:

И.И.И. Павлик Цонев

/име, фамилия, / подпис:

дата: 9.06.2017г.

№ и дата на удостоверение за упражняване на лесовъдска практика: 933-1/26.03.2017г.

Одобрил:

име, фамилия, / подпис:

дата:г.

№ и дата на удостоверение за упражняване на лесовъдска практика:

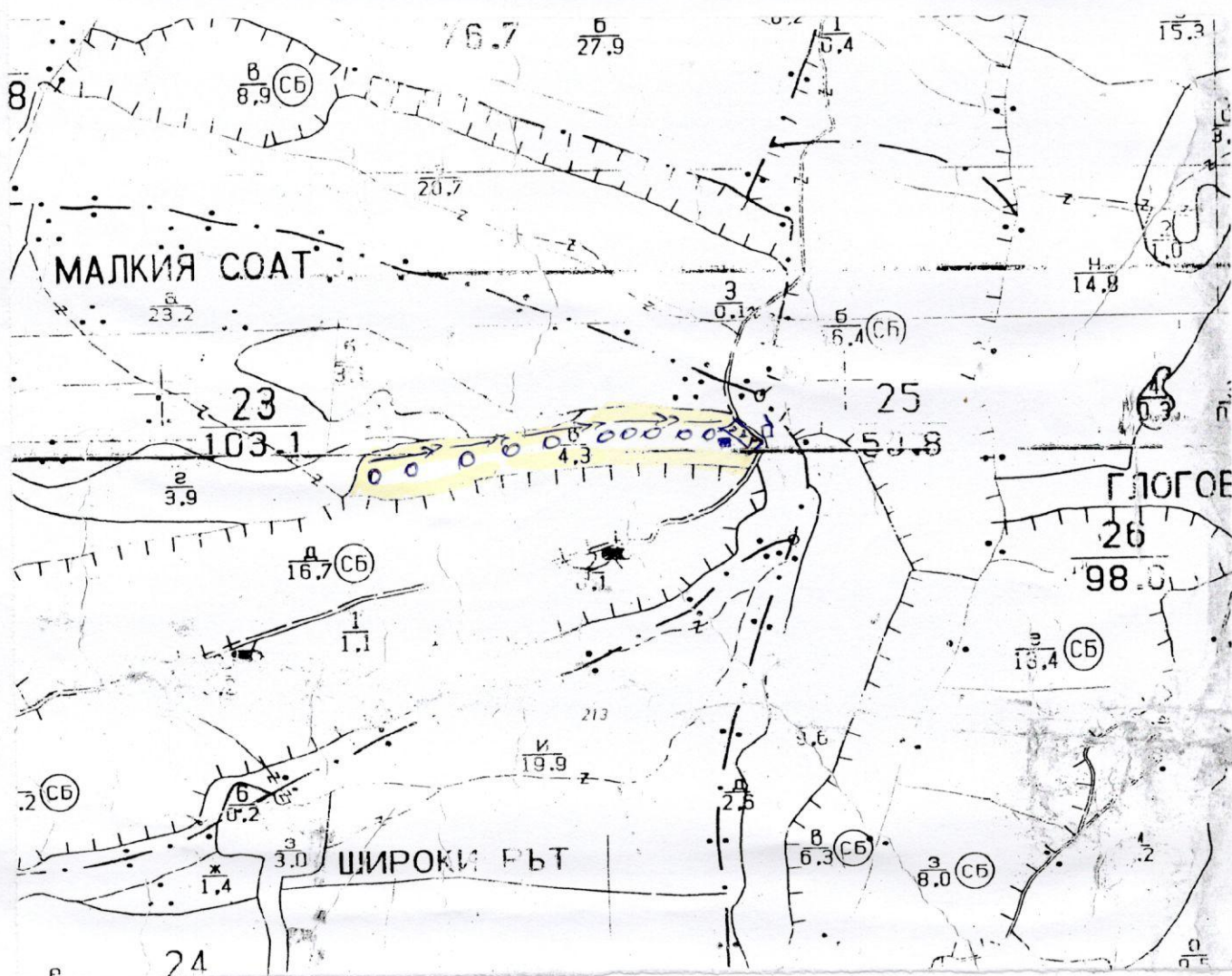
ТЕХНОЛОГИЧЕН ПЛАН №

За добив на дървесина от отдел..... 23подотдел..... В
на ТП ДГС/ДЛС..... Преслав /потъква се само за държавни гори/

Община; Землище

имот с (кадастрален идентификатор/КВС) №..... /потъква се само за недържавни гори/

I. Схема за добив на дървесина от насаждението



Легенда:

± ± ± ± проектирани коларски вр. извозни пътища

--- съществуващи извозни пътища

==== съществуващ автомобилен път

~~~~~ технологична просека

[ ] зар. ГСМ; [ ] конт. от.

»»»» проектирани тракторни вр. извозни пътища

▲▲▲▲ временен склад

xxxxxx трасе на въжена линия

==+==+== проектиран автомобилен път

[ ] прозорци

На схемата задължително се нанасят контурите на насаждението/имота, съществуващите и проектирани временни горски пътища, технологичните просеки, просеките за въжени линии, извозни пътища, временни складове както и връзката им със съществуващата автомобилна пътна мрежа



## II. Характеристика на насаждението

1. Вид на сечта ..... Групово - постелен ..... / интензивност 25 %  
 2. Площ на подотдела 4.3 ха - Размер на сечището 4.3 ха / интензивност ✓ %  
 3. Състав по план/програма БК7; ЦР2; ГСР1 ..... действителен БК7; ЦР2; ГСР1 .....  
 5. Запас на 1 ха: с клонови 2.23 куб. м/ха, без клонови 2.00 куб. м/ха.  
 6. Среден наклон на терена 11 градуса.  
 7. Очакван добив от маркираната дървесина 4.34 лежача маса, куб. м.

| дърв. вид категория | БК  | ЦР | ГСР |  |  | дърв. вид категория | БК  | ЦР | ГСР |  |  | оттук - 19 |
|---------------------|-----|----|-----|--|--|---------------------|-----|----|-----|--|--|------------|
| едра                | 150 | 17 | —   |  |  | дървна              | 6   | 1  | —   |  |  | вър-       |
| средна              | 7   | —  | —   |  |  | дърва               | 186 | 43 | 24  |  |  | шина - 17  |

8. Наличие и характеристика на подраства преди сечта (състав, възраст, средна височина, % на покритие) БК-сеч; П-07; Н-05м .....

9. Средно извозно разстояние 200м .....

10. Други характеристики на насаждението (токовища, сватбовища, надлесни стъблесте, сервитути, защитени територии, Натура 2000, защитени видове описани в доклада за гори с висока консервационна стойност, мъртва дървесина, водобазни зони, биологично разнообразие и др.) .....

## III. Технологиични указания

1. Дървесината в насаждението да се добива при спазване на технологиичната схема по т. I  
 2. Сечта ще се извършва с (моторен трион, ръчно, машини; кастренето на отсечените стъбла се извършва: в сечище, на временен склад) БМВТ; кастрене в сечището .....
3. Извозът от сечището до временните складове ще се осъществява с специализирани горски техника .....
- на (цели стъбла, дълги/къси секции, сортименти, чипс и др.; с влачене по терена, изцяло натоварени) на къси секции .....
4. Проектирани нови горски автомобилни пътища съгласно Наредба 5 за строителството в горските територии без промяна на предназначението им: дължина ..... м, ширина ..... м.  
 5. Изграждане и ремонт на временни извозни горски пътища:  
 5.1 Тракторни - допустимо разстояние между тях 60 м (не по-малко от 40 м), дължина 400 м, ширина 4 м.  
 5.2 Коларски - разстояние между тях ..... м (не по-малко от 40 м), дължина ..... м, ширина ..... м  
 6. Просеки за въжени линии: ..... бр.  
 допустимо разстояние между просеките ..... м, дължина ..... м, ширина ..... м.  
 7. Направа на технологиични просеки ..... бр.  
 допустимо разстояние между тях ..... м, дължина ..... м, ширина ..... м.  
 8. Изграждане на нови временни складове (бр., площ в ха) 1бр/0.05ха .....
9. Мерки за опазване на оставащите на корен дървета, подраства, младияк и почвата Спазване на екологичните изисквания и технологичния план .....
10. Начини за почистване на сечището Възвръщане на отпадъци в сечището .....
11. Други указания: В насаждението са заложени 10бр. резерви, ограничени на терена с една синя линия и джип .....
- Да се изнасят битовите отпадъци от сечището извън горските територии на определените за това места.  
 12. Всички операции по подготвителните и основните работи да се извършват съгласно изискванията на Правилника за здравословни и безопасни условия на труд в горите и правилата за противопожарна безопасност в горите.

ЗАПОЗНАТ с технологиичния план: ..... /попълва се след издаването на позволителното за сеч/

Лицето по чл. 108, ал. 2 от ЗГ, на което е издадено позволително за сеч № .....

/трите имена, подпис, дата - /

№ и дата на удостоверение за упражняване на лесовъдска практика: .....



№ и дата на удостоверението за упражняване на  
лесовъдска практика: 4384-2011г.

*!попътва се само за недържавни гори!*

На схемата задължително се нанасят контурите на насаждението/имота, съществуващите и проектирани временни горски пътища, технологичните просеки, просеките за въжени линии, извозни пътища, временни складове както и връзката им със съществуващата автомобилна пътна мрежа.



## II. Характеристика на насаждението

1. Вид на сечта постепенно - котловинна интензивност 20 %  
 Втори вид сеч — интензивност — %  
 2. Площ на подготв. на 13,6 ха Размер на сечището 13,6 ха  
 3. Състав по план/програма Цр 9; Бн 1 действителен Цр 9; Бн 1  
 5. Запас на 1 ха: с клони 193 куб.м/ха, без клони 164 куб. м/ха.  
 6. Среден наклон на терена 17 градуса.  
 7. Очакван добив от маркираната дървесина 441 лежаща маса, куб.м.

| дърв. вид<br>категория | Цр | Бн | дърв. вид<br>категория | Цр  | Бн | еднор. г |
|------------------------|----|----|------------------------|-----|----|----------|
| едра                   | 98 | 2  | дребна                 | —   | —  | вър-     |
| средна                 | 11 | 4  | дърва                  | 282 | 39 | шина     |

8. Наличие и характеристика на подраства преди сечта (състав, възраст, средна височина, % на покритие) Цр 8; Бн 2; 5 г.; П-10; Н-04м.

9. Средно извозно разстояние 350 м

10. Други характеристики на насаждението (токовица, сватбосица, наотесни отраства, сервитутни, защитени територии, Natura 2000, защитени видове описани в доклада за гори с висока консервационна стойност, мъртва дървесина, свободни зони, биологично разнообразие и др.) В насаждението са разширени, закопчени при преходна фаза на сечта, 2-3 бр. котли. Сечите са обозначени на терена със злате "К" и едно от дърветата 858. Високо се грижица на разширения котел.

## III. Технологични указания

1. Дървесината в насаждението да се добива при спазване на технологичната схема по т. I  
 2. Сечта ще се извършва с (моторен трион, ръчно, машини; кастренето на отсечените стъбла се извършва в сечище, на временен склад) БМВТ; кастрене в сечището

3. Извозът от сечището до временните складове ще се осъществява с специализирани горски Техники  
 на (цели стъбла, дълги/къси секции, сортименти, чипс и др.; с влачене по терена, извляко патоварени) цели стъбла

4. Проектирани нови горски автомобилни пътища съгласно Наредба 5 за строителството в горските територии без промяна на предназначението им: дължина ..... м, ширина ..... м.

5. Изграждане и ремонт на временни извозни горски пътища:  
 5.1 Тракторни - допустимо разстояние между тях 60 м (не по-малко от 40 м), дължина 1800 м, ширина 4 м. - Намизки от преходна фаза на сечта.

5.2 Коларски - разстояние между тях ..... м (не по-малко от 40 м), дължина ..... м, ширина ..... м

6. Просеки за въжени линии: ..... бр.  
 допустимо разстояние между просеките ..... м, дължина ..... м, ширина ..... м.

7. Направа на технологични просеки ..... бр.  
 допустимо разстояние между тях ..... м, дължина ..... м, ширина ..... м.

8. Изграждане на нови временни складове (бр., площ в ха) 1 бр. 10,2 ха /

9. Мерки за опазване на оставащите на корен дървета, подраства, младияка и почвата Спазват се на екологичните изисквания и герботологията на сечището и извоз.

10. Начини за почистване на сечището Развъртане на отпадъци в сечището.

11. Други указания: Изсяване на позреса

Да се изнасят битовите отпадъци от сечището извън горските територии на определените за това места.

12. Всички операции по подготвителните и основните работи да се извършват съгласно изискванията на Правилника за здравословни и безопасни условия на труд в горите и правилата за противопожарна безопасност в горите.

ЗАПОЗНАТ с технологичния план: ..... /попълва се след издаването на разрешителното за сеч/

Лицето по чл. 108, ал. 2 от ЗГ, на което е издадено разрешително за сеч № .....

/трите имена, подпис, дата - /

№ и дата на удостоверение за упражняване на лесовъдска практика: .....



Изготвил:

инж. Павел Цонев

име, фамилия, / подпис:

дата: 30.06.2017г.

№ и дата на удостоверение за упражняване на лесовъдска практика: 333-1/26.03.2016г.

Образец по чл. 53, ал. 5 от НСИ

Одобрил:

име, фамилия, / подпис:

дата: .....г..

№ и дата на удостоверение за упражняване на лесовъдска практика: .....

## ТЕХНОЛОГИЧЕН ПЛАН № ....

За добив на дървесина от отдел: 180

подотдел: 3

На ТП ДГС/ДЛС: Преслав

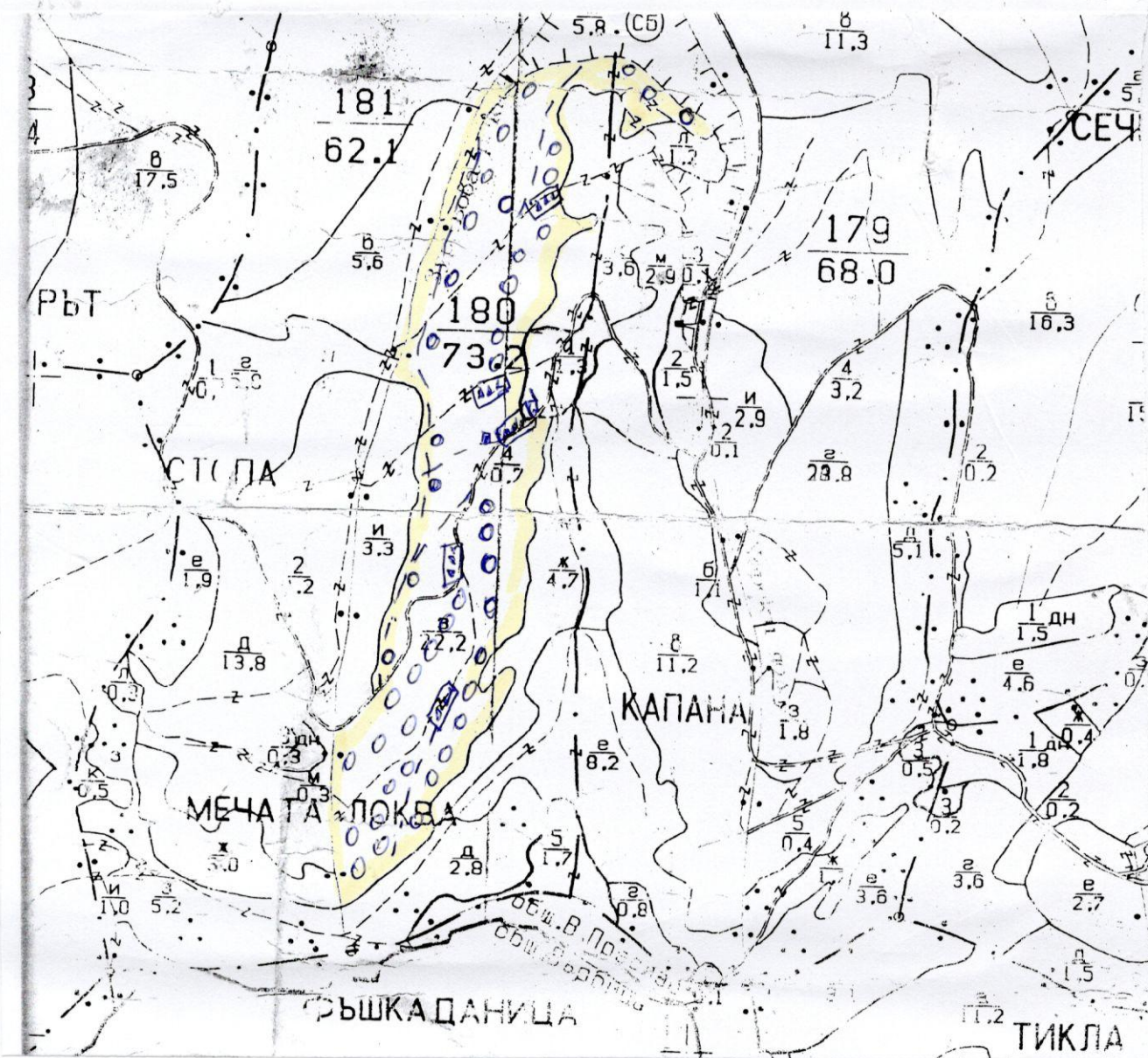
Ипотъва се само за държавни гори

Община: .....; Землище: .....

имот с (кадастрален идентификатор/КВС) №: .....

Ипотъва се само за недържавни гори

I. Схема за добив на дървесина от насаждението



Легенда:

± ± ± ± проектирани кола̀рски пр. извозни пътища

----- съществуващи извозни пътища

===== съществуващ автомобилен път

AAAAAA технологична просека

☐ зар. ГСМ; ☐ конт. от.

»»»» проектирани тракторни пр. извозни пътища

▲▲▲ временен склад

XXXXXX трасе на въжена линия

==+==+== проектиран автомобилен път

○ прозорек

На схемата задължително се нанасят контурите на насаждението/имота, съществуващите и проектирани временни горски пътища, технологичните просеки, просеките за въжени линии, извозни пътища, временни складове както и



## II. Характеристика на насаждението

1. Вид на сечта грозово - постелени / интензивност 25 %  
 2. Площ на подотдела 222 ха / интензивност 25 %  
 3. Състав по план/програма БК10 / действителен БК10  
 5. Запас на 1 ха: с клонови 358 куб.м/ха, без клонови 320 куб. м/ха.  
 6. Среден наклон на терена 18 градуса.  
 7. Очакван добив от маркираната дървесина 965 лежаща маса, куб.м.

| дърв. вид | БК  |  |  |  |  | дърв. вид | БК  |  |  |  |  | област - |
|-----------|-----|--|--|--|--|-----------|-----|--|--|--|--|----------|
| категория |     |  |  |  |  | категория |     |  |  |  |  | вър-     |
| едра      | 328 |  |  |  |  | дребна    | 38  |  |  |  |  | шина     |
| средна    | 4   |  |  |  |  | дърва     | 596 |  |  |  |  |          |

8. Наличие и характеристика на подраства преди сечта (състав, възраст, средна височина, % на покритие) БК8, 282; П-0,8 Н-2,0

9. Средно извозно разстояние 300м.

10. Други характеристики на насаждението (токовища, сватбовища, надлесни стървети, сервитути, защитени територии, Натура 2000, защитени видове описани в доклада за гори с висока консервационна стойност, мъртва дървесина, водоизточни зони, биологично разнообразие и др.) Насаждението е по-високо от околните гори с вис. - 143.

## III. Технологични указания

1. Дървесината в насаждението да се добива при спазване на технологичната схема по т. I  
 2. Сечта ще се извършва с (моторен трион, ръчно, машини; кастренето на отсечените стъбла се извършва в сечище, на временен склад) БМВТ; кастрене в сечището

3. Извозът от сечището до временните складове ще се осъществява с специализирани горски техники  
 на (бели стъбла, дълги/къси секции, сортименти, чипс и др.; с влачене по терена, изцяло натоварени) на къси секции

4. Проектирани нови горски автомобилни пътища съгласно Наредба 5 за строителството в горските територии без промяна на предназначението им: дължина .....м. ширина .....м.

5. Изграждане и ремонт на временни извозни горски пътища:

5.1 Тракторни - допустимо разстояние между тях .....м (не по-малко от 40 м), дължина 1800 м, ширина 4 м. Намизки от презходни сечи

5.2 Коларски - разстояние между тях .....м (не по-малко от 40 м), дължина .....м, ширина .....м

6. Просеки за въжени линии: .....бр.

допустимо разстояние между просеките .....м., дължина .....м., ширина .....м.

7. Направа на технологични просеки .....бр.

допустимо разстояние между тях .....м., дължина .....м., ширина .....м.

8. Изграждане на нови временни складове (бр., площ в ха) 5 бр. / Намизки от презходни сечи /

9. Мерки за опазване на оставащите на корен дървета, подраства, младияка и почвата Спазване на екологичните изисквания и технологичния план за сечта и извоз.

10. Начини за почистване на сечището Разбиване на отпадъци в сечището

11. Други указания: В насаждението са заложили 45 бр. предорзци, от които 25 бр. на терена с едни сина дъвка и 20 бр. на

Да се изнасят битовите отпадъци от сечището извън горските територии на определените за това места.

12. Всички операции по подготвителните и основните работи да се извършват съгласно изискванията на Правилника за здравословни и безопасни условия на труд в горите и правилата за противопожарна безопасност в горите.

ЗАПОЗНАТ с технологичния план: ...../попълва се след издаването на позволителното за сеч/

Лицето по чл. 108, ал. 2 от ЗГ, на което е издадено позволително за сеч № .....

/трите имена, подпис, дата - /

№ и дата на удостоверение за упражняване на лесовъдска практика: .....



Изготвил:

инж. Павел Цонев

/име, фамилия, / подпис:

дата: 22.05.2010г.

№ и дата на удостоверение за упражняване на лесовъдска практика: 933-1/26.03.2010г.

Образец по чл. 53, ал. 5 от НСИ

Одобрил:

име, фамилия, / подпис:

дата: .....г.

№ и дата на удостоверение за упражняване на лесовъдска практика:

## ТЕХНОЛОГИЧЕН ПЛАН № ....

За добив на дървесина от отдел

210

подотдел Е

На ТП ДГС/ДЛС

Преслав

/потъзва се само за държавни гори/

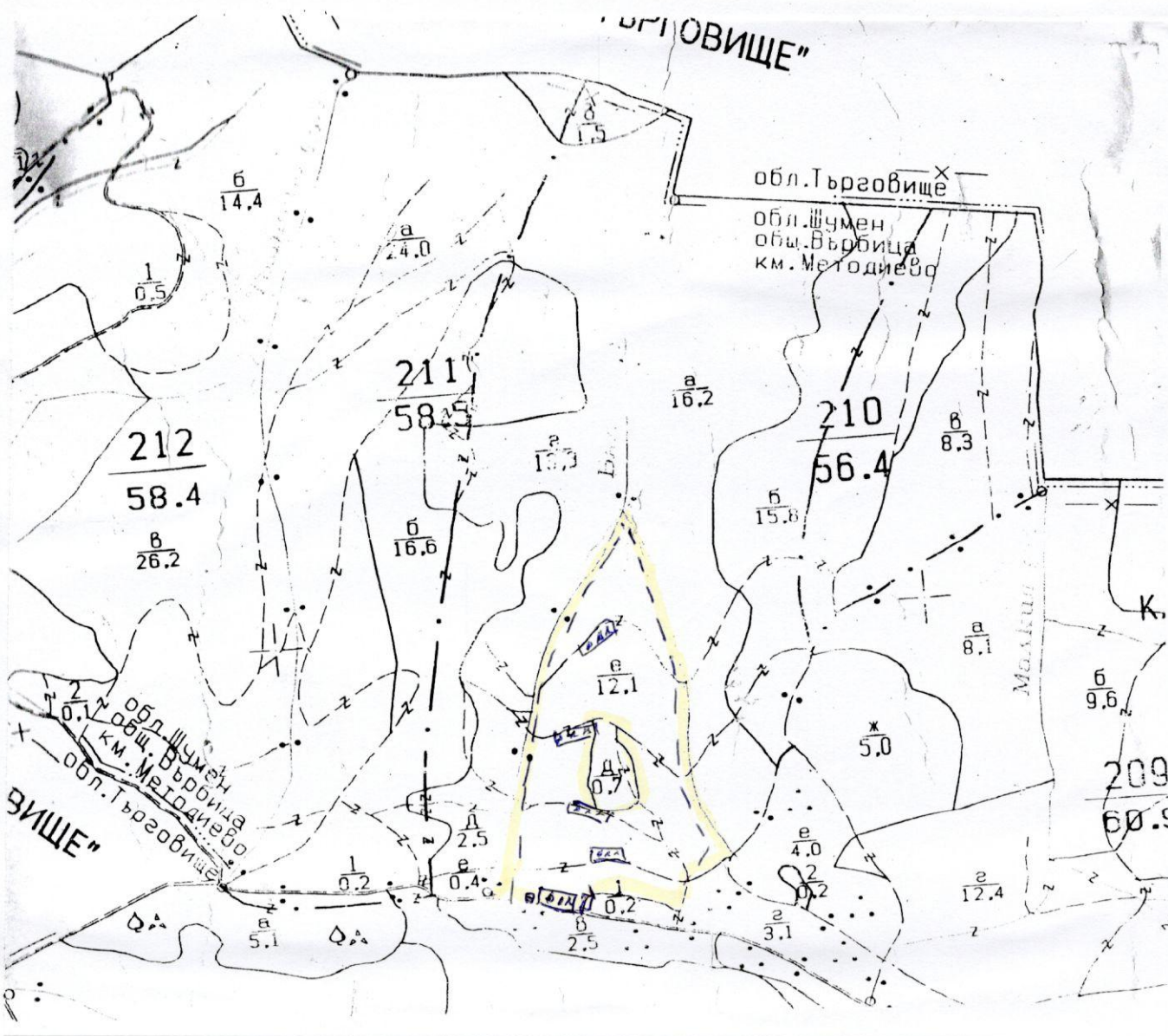
Община

Землище

имот с (кадастрален идентификатор/КВС) №

/потъзва се само за недържавни гори/

I. Схема за добив на дървесина от насаждението



### Легенда:

++++ проектирани коларски вр. извозни пътища

----- съществуващи извозни пътища

----- съществуващ автомобилен път

~~~~~ технологична просека

□ Вър. Гсм.

==>>> проектирани тракторни вр. извозни пътища

▲▲▲ временен склад

xxxxxx трасе на въжена линия

==+==+== проектиран автомобилен път

□ кокт. от.

На схемата задължително се нанасят контурите на насаждението/имота, съществуващите и проектирани временни горски пътища, технологичните просеки, просеките за въжени линии, извозни пътища, временни складове както и

II. Характеристика на насаждението

1. Вид на сечта пробивна 15% / интензивност 15% %
 2. Площ на подотдела ... 12,1 ха ... Размер на сечището ... 12,1 ха
 3. Състав по план/програма ... БК 6; ГР 3; КЛ 1 ... действителен ... БК 4; ГР 5; КЛ 1
 5. Запас на 1 ха: с клонови ... 239 куб.м/ха, без клонови ... 203 куб. м/ха.
 6. Среден наклон на терена ... 18 градуса.
 7. Очакван добив от маркираната дървесина ... 458 ... лежаща маса, куб.м.

| дърв. вид категория | БК | ГР | КЛ | дърв. вид категория | БК | ГР | КЛ | ОГНАГ - 31 |
|---------------------|----|----|----|---------------------|-----|-----|----|------------|
| едра | 23 | 2 | — | дребна | — | 3 | — | вър- |
| средна | 44 | 37 | — | дърва | 129 | 200 | 20 | шина - 21 |

8. Наличие и характеристика на подраства преди сечта (състав, възраст, средна височина, % на покритие)

9. Средно извозно разстояние 100 м;

10. Други характеристики на насаждението (токовища, сватбосища, надлесни дървета, сервитути, защитени територии, Натура 2000, защитени видове описани в доклада за гори с висока консервационна стойност, мъртва дървесина, водопадини зони, биологично разнообразие и др.) Насаждението попада в защитна зона - 1

III. Технологични указания

1. Дървесината в насаждението да се добива при спазване на технологичната схема по т. I
 2. Сечта ще се извършва с (моторен трион, ръчно, машини; кастренето на отсечените стъбла се извършва в сечище, на временен склад) БМВТ; кастрене в сечището

3. Извозът от сечището до временните складове ще се осъществява с специализирани горски техники и / или шибовински тегла на (пели стъбла, дълги/къси секции, сортименти, чипс и др.: с влачене по терена, изцяло натоварени) на сортименти по съществени извозни пътища

4. Проектирани нови горски автомобилни пътища съгласно Наредба 5 за строителството в горските територии без промяна на предназначението им: дължина м, ширина м.

5. Изграждане и ремонт на временни извозни горски пътища:

5.1 Тракторни допустимо разстояние между тях м (не по-малко от 40 м), дължина м, ширина 4 м.

5.2 Коларски - разстояние между тях м (не по-малко от 40 м), дължина м, ширина м

6. Просеки за въжени линии: бр.

допустимо разстояние между просеките м., дължина м., ширина м.

7. Направа на технологични просеки бр.

допустимо разстояние между тях м., дължина м., ширина м.

8. Изграждане на нови временни складове (бр., площ в ха) 5 бр. / съществени

9. Мерки за опазване на оставащите на корен дървета, подраства, младияка и почвата Спазване на екологичните изисквания и технологичните сечищета

10. Начини за почистване на сечището Разхвърляне на отпадъци в сечището

11. Други указания:

Да се изнасят битовите отпадъци от сечището извън горските територии на определените за това места.

12. Всички операции по подготвителните и основните работи да се извършват съгласно изискванията на Правилника за здравословни и безопасни условия на труд в горите и правилата за противопожарна безопасност в горите.

ЗАПОЗНАТ с технологичния план: /попълва се след издаването на разрешителното за сеч/
 Лицето по чл. 108, ал. 2 от ЗГ, на което е издадено разрешително за сеч №

/трите имена, подпис, дата - /

№ и дата на удостоверение за упражняване на лесовъдска практика:

Изготвил:

инж. Павел Цонев

/име, фамилия, / подпис:

дата: 23.05.2018г.

№ и дата на удостоверение за упражняване на
лесовъдска практика: 933-1/26.03-2012г.

Одобрил:

име, фамилия, / подпис:

дата:г.

№ и дата на удостоверение за упражняване на
лесовъдска практика:

ТЕХНОЛОГИЧЕН ПЛАН №

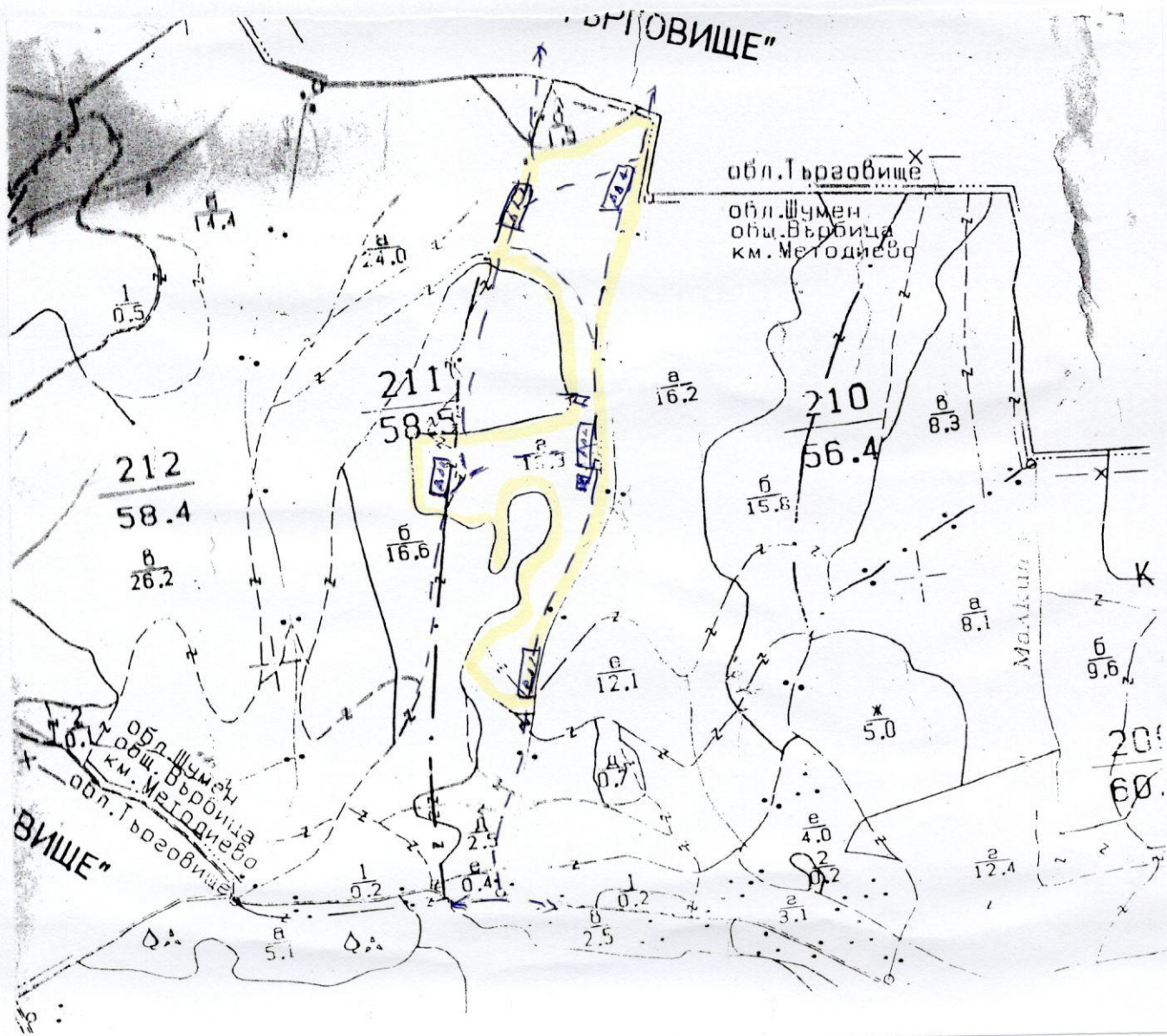
За добив на дървесина от отдел..... 211..... подотдел..... Г.....

На ТП ДГС/ДЛС..... Преслав..... /потъква се само за държавни гори/

Община.....; Землище.....

имот с (кадастрален идентификатор/КВС) №..... /потъква се само за недържавни гори/

I. Схема за добив на дървесина от насаждението



Легенда:

++++ проектирани коларски вр. извозни пътища

----- съществуващи извозни пътища

===== съществуващ автомобилен път

~~~~~ технологична просека

[Symbol] Здр. ГСМ.

»»»» проектирани тракторни вр. извозни пътища

▲▲▲ временен склад

xxxxxx трасе на въжена линия

==+==+ проектиран автомобилен път

[Symbol] конт. отп.

На схемата задължително се нанасят контурите на насаждението/имота, съществуващите и проектирани временни горски пътища, технологичните просеки, просеките за въжени линии, извозни пътища, временни складове както и връзката им със съществуващата автомобилна пътна мрежа.



## II. Характеристика на насаждението

1. Вид на сечта ..... пробирка ..... / интензивност 15 %  
 2. Площ на подотдела 13,3 ха / интензивност ..... %  
 3. Състав по план/програма БК 8; ГБР 2 ха / действителен БК 3; ГБР 5; МЧР 2;  
 5. Запас на 1 ха: с клонови 249 куб. м/ха, без клонови 210 куб. м/ха.  
 6. Среден наклон на терена 2,6 градуса.  
 7. Очакван добив от маркираната дървесина 531 лежаща маса, куб. м.

| дърв. вид категория | БК | ГБР | МЧР | дърв. вид категория | БК  | ГБР | МЧР | отпадък |
|---------------------|----|-----|-----|---------------------|-----|-----|-----|---------|
| едра                | 19 | 2   | —   | дребна              | 1   | 3   | —   | вър-    |
| средна              | 40 | 41  | —   | дърва               | 117 | 186 | 122 | шина 20 |

8. Наличие и характеристика на подраства преди сечта (състав, възраст, средна височина, % на покритие) .....

9. Средно извозно разстояние 200 м;

10. Други характеристики на насаждението (токовища, сватбовища, надлесни дървета, сервитути, защитени територии, Натура 2000, защитени видове описани в доклада за гори с висока консервационна стойност, мъртва дървесина, екологични зони, биологично разнообразие и др.) Насаждението попада в зоната на горисврес-147

## III. Технологични указания

1. Дървесината в насаждението да се добива при спазване на технологичната схема по т. I

2. Сечта ще се извършва с (моторен трион, ръчно, машини; кастренето на отсечените стъбла се извършва: в сечище, на временен склад) БМТ: кастрене в сечището

3. Извозът от сечището до временните складове ще се осъществява с специализирани горски техника и/или животинска сила на (цели стъбла, дълги/къси секции, сортименти, чипс и др.: с влачене по терена, изцяло натоварени) на сортименти по съществуващи извозни пътища

4. Проектирани нови горски автомобилни пътища съгласно Наредба 5 за строителството в горските територии без промяна на предназначението им: дължина ..... м. ширина ..... м.

5. Изграждане и ремонт на временни извозни горски пътища:  
 5.1 Тракторни допустимо разстояние между тях ..... м (не по-малко от 40 м), дължина ..... м, ширина 4 м.

5.2 Коларски - разстояние между тях ..... м (не по-малко от 40 м), дължина ..... м, ширина ..... м

6. Просеки за въжени линии: ..... бр.  
 допустимо разстояние между просеките ..... м., дължина ..... м., ширина ..... м.

7. Направа на технологични просеки ..... бр.  
 допустимо разстояние между тях ..... м., дължина ..... м., ширина ..... м.

8. Изграждане на нови временни складове (бр., площ в ха) 5 бр. / съществуват

9. Мерки за опазване на оставащите на корен дървета, подраства, младияка и почвата спазване на екологичните изисквания и технологичната схема

10. Начини за почистване на сечището разчистване и отпадък в сечището

11. Други указания: .....

Да се изнасят битовите отпадъци от сечището извън горските територии на определените за това места.

12. Всички операции по подготвителните и основните работи да се извършват съгласно изискванията на Правилника за здравословни и безопасни условия на труд в горите и правилата за противопожарна безопасност в горите.

ЗАПОЗНАТ с технологичния план: ..... /попълва се след издаването на разрешителното за сеч/  
 Лицето по чл. 108, ал. 2 от ЗГ, на което е издадено разрешително за сеч № .....

/трите имена, подпис, дата -/

№ и дата на удостоверение за упражняване на лесовъдска практика: .....



Изготвил:

инж. Павел Цокев

/име, фамилия, / подпис:

дата: 23.05.2017г.

№ и дата на удостоверение за упражняване на лесовъдска практика: 933-1/26.03.2017г.

Одобрил:

име, фамилия, / подпис:

дата: .....г..

№ и дата на удостоверение за упражняване на лесовъдска практика: .....

## ТЕХНОЛОГИЧЕН ПЛАН № ....

За добив на дървесина от отдел

212

подотдел В

На ТП ДГС/ДЛС

Преслов

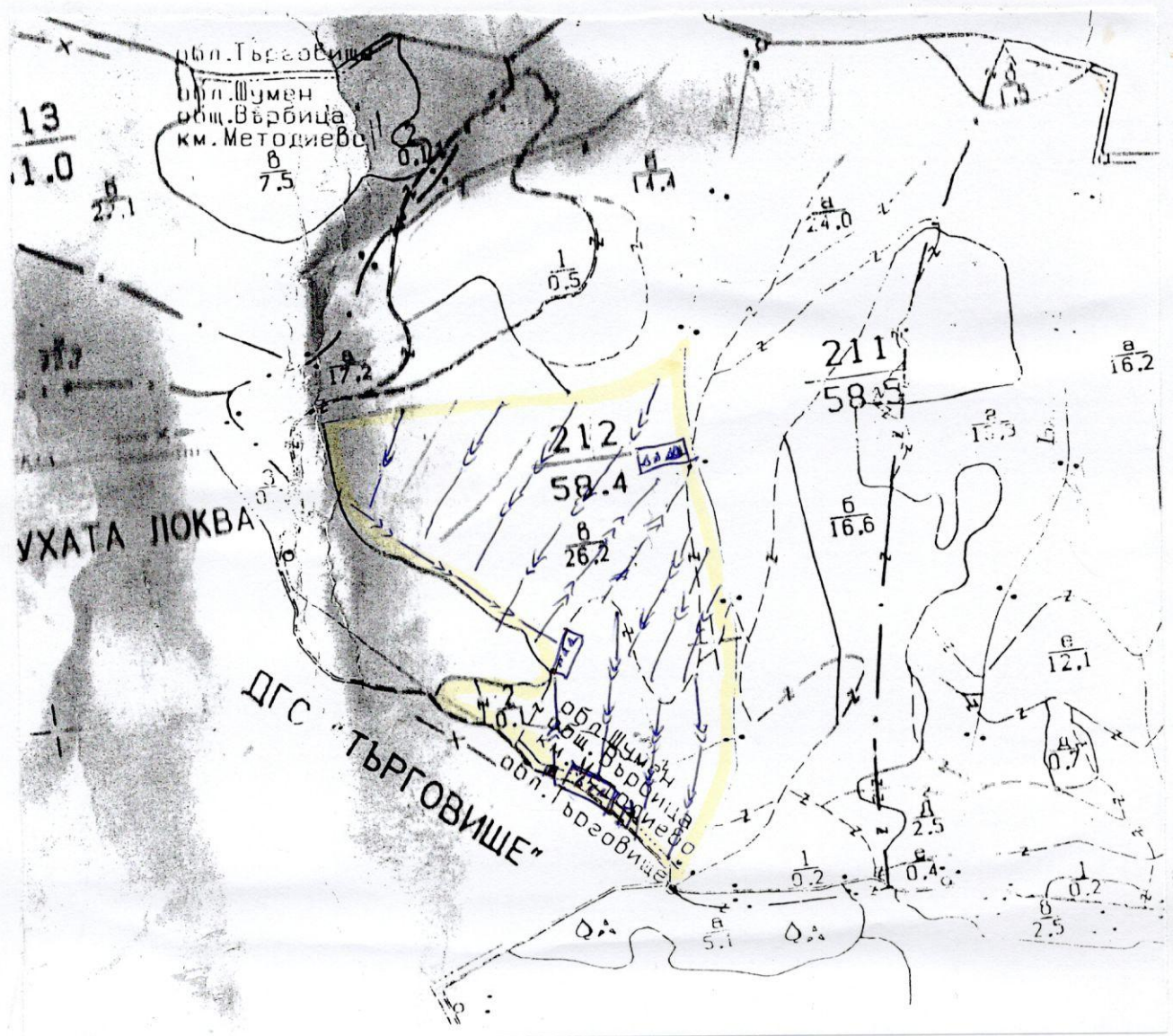
/попълва се само за държавни гори/

Община

Землище

имот с (кадастрален идентификатор/КВС) №..... /попълва се само за недържавни гори/

I. Схема за добива на дървесина от насаждението



## Легенда:

проектирани коларски вр. извозни пътища

съществуващи извозни пътища

съществуващ автомобилен път

технологична просека

зар. гсм.

проектирани тракторни вр. извозни пътища

временен склад

трасе на въжена линия

проектиран автомобилен път

конг. отп.

На схемата задължително се нанасят контурите на насаждението/имота, съществуващите и проектирани временни горски пътища, технологичните просеки, просеките за въжени линии, извозни пътища, временни складове както и



## II. Характеристика на насаждението

1. Вид на сечта постепенно-котловинна / интензивност 30 %  
 Втори вид сеч — / интензивност — %  
 2. Площ на подотдела 26,2 ха Размер на сечището 26,2 ха  
 3. Състав по план/програма БК7; ГБР3 действителен БК7; ГБР5; МНФ1  
 5. Запас на 1 ха: с клони 239 куб.м/ха, без клони 201 куб. м/ха.  
 6. Среден наклон на терена 2,7 градуса.  
 7. Очакван добив от маркираната дървесина 1745 лежаща маса, куб.м.

| дърв. вид категория | БК  | ГБР | МНФ | КЛ | дърв. вид категория | БК  | ГБР | МНФ | КЛ | отпу-87 |
|---------------------|-----|-----|-----|----|---------------------|-----|-----|-----|----|---------|
| едра                | 161 | 11  | —   | —  | дребна              | 2   | 10  | —   | —  | вършина |
| средна              | 116 | 125 | —   | —  | дърва               | 442 | 764 | 100 | 14 | 68      |

8. Наличие и характеристика на подраства преди сечта (състав, възраст, средна височина, % на покритие) —

9. Средно извозно разстояние 350м;

10. Други характеристики на насаждението (токовища, сватбовища, надлесни стървеца, сервитути, защитени територии, Натура 2000, защитени видове описани в доклада за гори с висока консервационна стойност, мъртва дървесина, водопадини зони, биологично разнообразие и др.) на сечището полица в зоната на гори с ВКС-1;

## III. Технологични указания

1. Дървесината в насаждението да се добива при спазване на технологичната схема по т. I  
 2. Сечта ще се извършва с (моторен трион, ръчно, машини; кастренето на отсечените стъбла се извършва: в сечище, на временен склад) БМВТ; кастрене в сечището  
 3. Извозът от сечището до временните складове ще се осъществява с специализирани горски техника на (цели стъбла, дълги/къси секции, сортименти, чипс и др.; с влачене по терена, изцяло натоварени) на къси секции  
 4. Проектирани нови горски автомобилни пътища съгласно Наредба 5 за строителството в горските територии без промяна на предназначението им: дължина ..... м, ширина ..... м.  
 5. Изграждане и ремонт на временни извозни горски пътища: 60 м (не по-малко от 40 м), дължина 2800 м, ширина 4 м.  
 5.1 Тракторни допустимо разстояние между тях ..... м (не по-малко от 40 м), дължина ..... м, ширина ..... м  
 5.2 Коларски - разстояние между тях ..... м (не по-малко от 40 м), дължина ..... м, ширина ..... м  
 6. Просеки за въжени линии: ..... бр.  
 допустимо разстояние между просеките ..... м., дължина ..... м., ширина ..... м.  
 7. Направа на технологични просеки ..... бр.  
 допустимо разстояние между тях ..... м., дължина ..... м., ширина ..... м.  
 8. Изграждане на нови временни складове (бр., площ в ха) 2 бр. 102х11  
+ 1 бр. 10х6 съществуват  
 9. Мерки за опазване на оставащите на корен дървета, подраства, младияка и почвата Съгласно на екологичните изисквания и технологичния на сечището  
 10. Начини за почистване на сечището Ръчно въжени на отпу в сечището  
 11. Други указания: —

Да се изнасят битовите отпадъци от сечището извън горските територии на определените за това места.

12. Всички операции по подготвителните и основните работи да се извършват съгласно изискванията на Правилника за здравословни и безопасни условия на труд в горите и правилата за противопожарна безопасност в горите.

ЗАПОЗНАТ с технологичния план: ..... /попълва се след издаването на разрешителното за сеч/  
 Лицето по чл. 108, ал. 2 от ЗГ, на което е издадено разрешително за сеч № .....

/трите имена, подпис, дата - /

№ и дата на удостоверение за упражняване на лесовъдска практика: .....