

На схемата задължително се нанасят контурите на насаждението/имота, съществуващите и проектирани временни горски пътища, технологичните просеки, просеките за въжени линии, извозни пътища, временни складове както и връзката им със съществуващата автомобилна пътна мрежа.

II. Характеристика на насаждението

1. Вид на сечта Грубо - постепенна / интензивност 25 %
 Втори вид сеч ✓ / интензивност ✓ %
 2. Площ на подготвения 3,6 ха Размер на сечището 3,6 ха
 3. Състав по план/програма Бк 9, Гб 1 - 15% действителен Бк 9, Гб 1 - 15%; Гб 8, Бк 2 - 30%
 5. Запас на 1 ха: с клонови 219 куб. м/ха, без клонови 193 куб. м/ха.
 6. Среден наклон на терена 31 градуса.
 7. Очакван добив от маркираната дървесина 181 лежаща маса, куб. м.

дърв. вид категория	Бк	Гб			дърв. вид категория	Бк	Гб			отпад - 12
едра	28	-			дребна	2	-			вър-
средна	2	-			дърва	68	42			шина - 17

8. Наличие и характеристика на подраства преди сечта (състав, възраст, средна височина, % на покритие) Бк - ест. 15%; П - 0,3; Н - 0,5 м

9. Средно извозно разстояние 50 м;

10. Други характеристики на насаждението (поковница, сватбовица, надлесни дървета, сервитути, защитени територии, Natura 2000, защитени видове описани в доклада за гори с висока консервационна стойност, мъртва дървесина, садоварни зони, биологично разнообразие и др.) В насаждението са заложени 10 бр. прозорци, ограничени на терена с електрически ленти и обградени с електрически ленти. П - на едн. от границите дървета.

III. Технологични указания

1. Дървесината в насаждението да се добива при спазване на технологичната схема по т. I
 2. Сечта ще се извършва с (моторен трион, ръчно, машини; кастренето на отсечените стъбла се извършва: в сечище, на временен склад) БМВТ; кастрене в сечището.
 3. Извозът от сечището до временните складове ще се осъществява с специализирана горска техника
на цели стъбла, дълги/къси секции, сортименти, чипс и др. с влачене по терена, изцяло натоварени).
на къси секции
по съществуват извозни пътища
 4. Проектирани нови горски автомобилни пътища съгласно Наредба 5 за строителството в горските територии без промяна на предназначението им: дължина м. широчина м.
 5. Изграждане и ремонт на временни извозни горски пътища:
 5.1 Тракторни - допустимо разстояние между тях м (не по-малко от 40 м), дължина м, широчина 4 м.
 5.2 Коларски - разстояние между тях м (не по-малко от 40 м), дължина м, широчина м
 6. Просеки за въжени линии: бр.
 допустимо разстояние между просеките м., дължина м., широчина м.
 7. Направа на технологични просеки бр.
 допустимо разстояние между тях м., дължина м., широчина м.
 8. Изграждане на нови временни складове (бр., площ в ха) 3 бр. / съществуват /
 9. Мерки за опазване на оставащите на корен дървета, подраства, младияка и почвата Спазване на екологичните изисквания и технологичните на сечта извоз
 10. Начини за почистване на сечището Разхвърляне на отпада в сечището.
 11. Други указания:

Да се изнасят битовите отпадъци от сечището извън горските територии на определените за това места.

12. Всички операции по подготвителните и основните работи да се извършват съгласно изискванията на Правилника за здравословни и безопасни условия на труд в горите и правилата за противопожарна безопасност в горите.

ЗАПОЗНАТ с технологичния план: /попълва се след издаването на разрешителното за сеч/

Лицето по чл. 108, ал. 2 от ЗГ, на което е издадено разрешително за сеч №

/трите имена, подпис, дата - /

№ и дата на удостоверение за упражняване на лесовъдска практика:

Изготвил:

инж. Павел Цокелю

/име, фамилия, / подпис:

дата: 11.05.2016г.

№ и дата на удостоверение за упражняване на лесовъдска практика: 933-1/26.03.2016г.

Одобрил:

име, фамилия, / подпис:

дата:г.

№ и дата на удостоверение за упражняване на лесовъдска практика:

ТЕХНОЛОГИЧЕН ПЛАН №

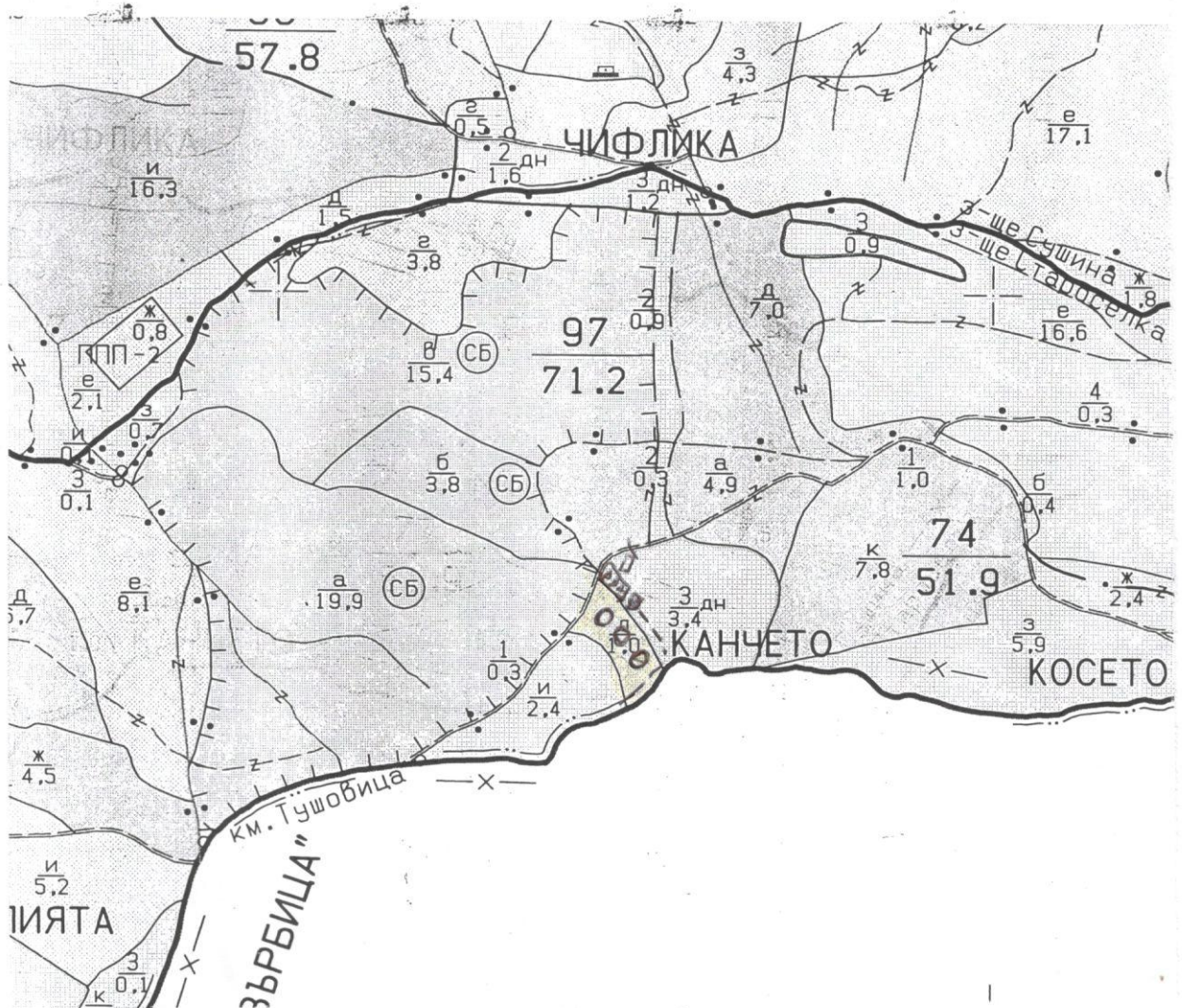
За добив на дървесина от отдел: 74 подотдел: Л

На ТП ДГС/ДЛС: Преспав /потъква се само за държавни гори/

Община:; Землище:

имот с (кадастрален идентификатор/КВС) №: /потъква се само за недържавни гори/

I. Схема за добив на дървесина от насаждението



Легенда:

++++ проектирани коларски вр. извозни пътища

----- съществуващи извозни пътища

===== съществуващ автомобилен път

~~~~~ технологична просека

[ ] здр. гсм. [ ] кон. от.

»»»» проектирани тракторни вр. извозни пътища

▲▲▲ временен склад

xxxxxx трасе на въжена линия

+==+==+ проектиран автомобилен път

[ ] прозорец

На схемата задължително се нанасят контурите на насаждението/имота, съществуващите и проектирани временни горски пътища, технологичните просеки, просеките за въжени линии, извозни пътища, временни складове както и връзката им със съществуващата автомобилна пътна мрежа.



## II. Характеристика на насаждението

1. Вид на сечта групово - постепенна / интензивност 25%  
 2. Площ на подотдела 1,0 ха / интензивност 1%  
 3. Състав по план/програма БК8; ГР1; 3151, действителен БК8; ГР1; 3151  
 5. Запас на 1 ха: с клони 325 куб.м/ха, без клони 279 куб. м/ха.  
 6. Среден наклон на терена 14 градуса.  
 7. Очакван добив от маркираната дървесина 89 лежача маса, куб.м.

| дърв. вид<br>категория | БК | ГР | 315 | дърв. вид<br>категория | БК | ГР | 315 |
|------------------------|----|----|-----|------------------------|----|----|-----|
| едра                   | 14 | -  | 2   | дребна                 | 1  | -  | -   |
| средна                 | -  | -  | -   | дърва                  | 56 | 9  | 7   |

8. Наличие и характеристика на подраства преди сечта (състав, възраст, средна височина, % на покритие) БК-ея; 10 г; 4-15 м; 0,7

9. Средно извозно разстояние 50 м.

10. Други характеристики на насаждението (поковница, сватковница, надлесни стървеца, сервитути, защитени територии, Natura 2000, защитени видове описани в доклада за гори с висока консервационна стойност, мъртва дървесина, вододобивни зони, биологично разнообразие и др.)

## III. Технологични указания

1. Дървесината в насаждението да се добива при спазване на технологичната схема по т. I  
 2. Сечта ще се извършва с (моторен трион, ръчно, машини; кастренето на отсечените стъбла се извършва: в сечище, на временен склад) БМВТ; кастрене в сечището

3. Извозът от сечището до временните складове ще се осъществява с специализирани горска техника  
 на (цели стъбла, дълги/къси секции, сортименти, чипс и др.; с влачене по терена, изцяло натоварени)

4. Проектирани нови горски автомобилни пътища съгласно Наредба 5 за строителството в горските територии без промяна на предназначението им: дължина ..... м. широчина ..... м.  
 5. Изграждане и ремонт на временни извозни горски пътища:

5.1 Тракторни допустимо разстояние между тях ..... м (не по-малко от 40 м), дължина ..... м, широчина 4 м.

5.2 Коларски - разстояние между тях ..... м (не по-малко от 40 м), дължина ..... м, широчина ..... м

6. Просеки за въжени линии: ..... бр.  
 допустимо разстояние между просеките ..... м., дължина ..... м., широчина ..... м.

7. Направа на технологични просеки ..... бр.  
 допустимо разстояние между тях ..... м., дължина ..... м., широчина ..... м.

8. Изграждане на нови временни складове (бр., площ в ха) 1 бр. / съществуват

9. Мерки за опазване на оставащите на корен дървета, подраства, младияка и почвата спазване на екологичните изисквания и технологичната схема на сечта и извоза

10. Начини за почистване на сечището разчистване на отпадъци в сечището

11. Други указания: В насаждението са заложили 3 бр. прозорци, а границите на терена с едни сечецата и заложили 1 бр. на едната от границите дървета.

Да се изнасят битовите отпадъци от сечището извън горските територии на определените за това места.  
 12. Всички операции по подготвителните и основните работи да се извършват съгласно изискванията на Правилника за здравословни и безопасни условия на труд в горите и правилата за противопожарна безопасност в горите.

ЗАПОЗНАТ с технологичния план: ..... /попълва се след издаването на разрешителното за сеч/  
 Лицето по чл. 108, ал. 2 от ЗГ, на което е издадено разрешително за сеч № .....

/трите имена, подпис, дата -/

№ и дата на удостоверение за упражняване на лесовъдска практика: .....

Изготвил:

инж. Павел Цонев

име, фамилия, подпис

дата: 10.06.2015г.

№ и дата на удостоверение за упражняване на лесовъдска практика: 933-1/26.03.2015г.

Одобрил:

инж. В. Владимирова

име, фамилия, подпис

дата: 08.09.15г.

№ и дата на удостоверение за упражняване на лесовъдска практика: 4381-2014г.

## ТЕХНОЛОГИЧЕН ПЛАН № ....

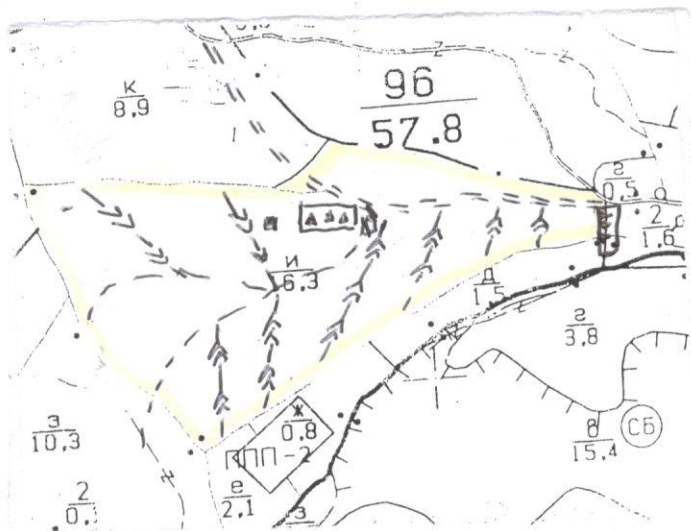
За добив на дървесина от отдел 96 подотдел И

На ГП ДПС/ДПС Преслав

Община Землище

имот с (кадастрален идентификатор/КВС) №

I. Схема за добив на дървесина от насаждението



### Легенда:

—+—+—+— проектирани коларски вр. извозни пътища

--- съществуващи извозни пътища

==== съществуващ автомобилен път

~~~~~ технологична просека

■ Зар. ГСМ.

—>—>—> проектирани тракторни вр. извозни пътища

▲▲▲ връзки

xxxxxx трасе на въжени линии

—+—+—+— проектиран автомобилен път

□ конст. отп.

На схемата задължително се нанасят контурите на насаждението/имота, съществуващите и проектирани временни горски пътища, технологичните просеки, просеките за въжени линии, извозни пътища, временни складове както и връзката им със съществуващата автомобилна пътна мрежа.

II. Характеристика на насаждението

1. Вид на сечта постепенно - котловинна / интензивност 20 %
 2. Площ на подглед 163 ха / интензивност 16,3 %
 3. Състав по план/програма 3дб3; цр3; бн2; гбр1; ак1 действителен 3дб3; цр3; бн2; гбр1; ак1
 5. Запас на 1 ха: с клонон 184 куб.м/ха без клонон 161 куб.м/ха
 6. Среден наклон на терена 13 градуса.
 7. Очакван добив от маркираната дървесина 605 лежанна маса, куб.м.

| дърв. вид
категория | 3дб | цр | бн | гбр | ак | мбр | дърв. вид
категория | 3дб | цр | бн | гбр | бк | мбр | отмр | 33 |
|------------------------|-----|----|----|-----|----|-----|------------------------|-----|-----|----|-----|----|-----|------|----|
| едра | 24 | 66 | 15 | 6 | 4 | - | дребна | 3 | 7 | 3 | - | - | - | вър- | 52 |
| средна | 11 | 9 | 7 | 18 | 2 | - | дърва | 68 | 168 | 58 | 94 | 27 | 16 | шина | |

8. Наличие и характеристика на подраста преди сечта (състав, възраст, средна височина, % на покритие)

9. Средно извозно разстояние 300 м.

10. Други характеристики на насаждението (пожарна, санитарна, природоопазваща, естетическа, рекреативна, научна, образователна, туристическа, лечебна, защитна, и др.)

III. Технологични указания

1. Дървесината в насаждението да се добива при спазване на технологичната схема по т. 1
 2. Сечта ще се извършва с (моторен трион, ръчно, машини; кастренето на отсечените стъбла се извършва: в сечище, на временен склад) БМВТ; кастрене в сечището
 3. Извозът от сечището до временните складове ще се осъществява с специализирана горска техника (цели стъбла, дълги/къси секции, сортименти, чипс и др. с влачене по терена, изцяло натоварени) къси секции
 4. Проектирани нови горски автомобилни пътища съгласно Наредба 5 за строителството в горските територии без промяна на предназначението им: дължина м, ширина м.
 5. Изграждане и ремонт на временни извозни горски пътища:
 5.1 Тракторни - допустимо разстояние между тях 60 м (не по-малко от 40 м), дължина 1300 м, ширина 4 м.
 5.2 Коларски - разстояние между тях м (не по-малко от 40 м), дължина м, ширина м.
 6. Просеки за въжени линии: бр.
 допустимо разстояние между просеките м, дължина м, ширина м.
 7. Направа на технологични просеки бр.
 допустимо разстояние между тях м, дължина м, ширина м.
 8. Изграждане на нови временни складове (бр., площ в ха) 1бр. / 0,1 ха /
1бр. / осъществяване /
 9. Мерки за опазване на оставащите на корен дървета, подраста, младиняка и почвата спазване на екологичните изисквания и технологията на сечището
 10. Начини за почистване на сечището разхвърляне на отпадъци в сечището
 11. Други указания: Изискване на покрива

Да се изнасят битовите отпадъци от сечището извън горските територии на определените за това места.

12. Всички операции по подготвителните и основните работи да се извършват съгласно изискванията на Правилника за здравословни и безопасни условия на труд в горите и правилата за противопожарна безопасност в горите.

ЗАПОЗНАТ с технологичния план: /попълва се след издаването на разрешителното за сечта
 Лицето по чл. 108, ал. 2 от ЗГ, на което е издадено разрешително за сечта №

/трите имена, подпис, дата - /

№ и дата на удостоверение за упражняване на лесовъдска практика:

Изготвил:.....

Георги Русев

/име, фамилия./ подпис:

дата:.....Г.,

№ и дата на удостоверение за упражняване на
лесовъдска практика: 4382/2011г.

Одобрил:.....

име, фамилия./ подпис:

дата:.....Г.,

№ и дата на удостоверение за упражняване на
лесовъдска практика:

ТЕХНОЛОГИЧЕН ПЛАН № 1

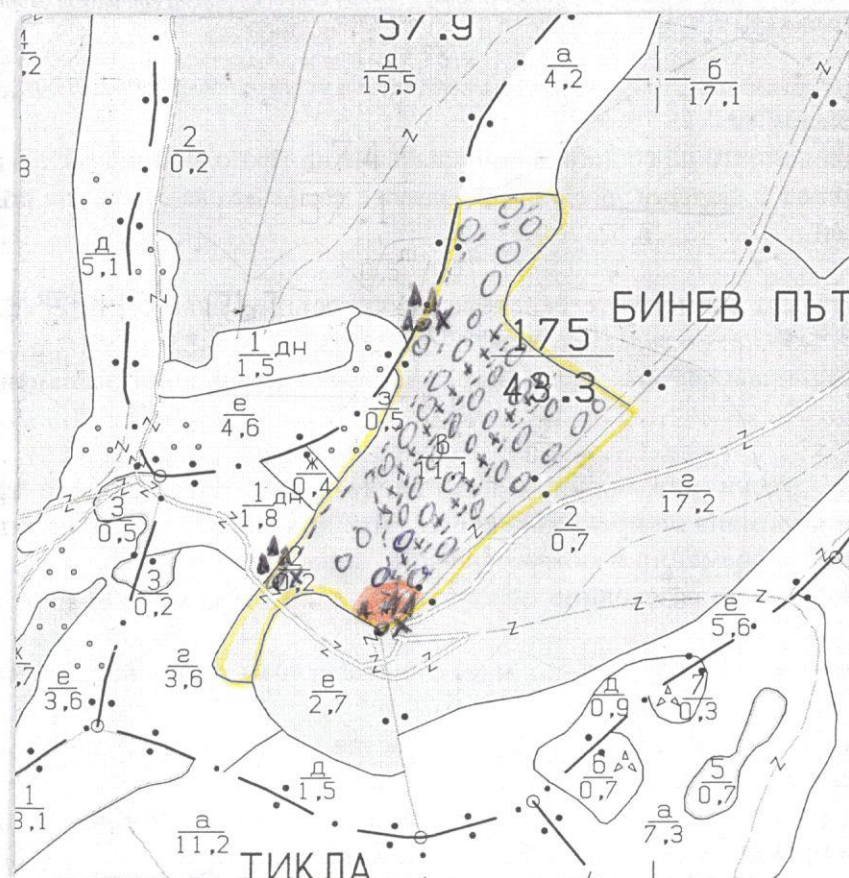
За добив на дървесина от отдел 1756 подотдел 6

На ТП ДГС/ДПС Преслав /потъква се само за държавни гори/

Община Б. Преслав; Землище

имот с (кадастрален идентификатор/КВС) № /потъква се само за недържавни гори/

I. Схема за добива на дървесина от насаждението



Легенда:

± ± ± ± проектирани коларски вр. извозни пътища

----- съществуващи извозни пътища

===== съществуващ автомобилен път

~~~~~ технологична просека

[yellow line] граници подотдел

»»»» проектирани тракторни вр. извозни пътища

▲▲▲ временен склад

xxxxxx трасе на въжена линия

=+=+=+ проектиран автомобилен път

[circle with cross] конт. за отпадък; зареждане с ГСМ

На схемата задължително се нанасят контурите на насаждението/имота, съществуващите и проектирани временни горски пътища, технологичните просеки, просеките за въжени линии, извозни пътища, временни складове както и връзката им със съществуващата автомобилна пътна мрежа.



## II. Характеристика на насаждението

1. Вид на сечта срз. пово - постепенна / интензивност .....%  
 Втори вид сеч ..... / интензивност .....%  
 2. Площ на подотдела 11.1 ха Размер на сечището 11.1 ха  
 3. Състав по план/програма ср. лп 5, др 2, кл 1, ил 1, действителен 3270  
 5. Запас на 1 ха: с клони 294 куб.м/ха, без клони 253 куб. м/ха.  
 6. Среден наклон на терена 30° градуса.  
 7. Очакван добив от маркираната дървесина 183 лежаща маса, куб.м.

| дърв. вид категория | лп | ср | др | к | и | дърв. вид категория | лп | ср | др | к | и | дърв. вид категория | лп | ср | др | к | и |
|---------------------|----|----|----|---|---|---------------------|----|----|----|---|---|---------------------|----|----|----|---|---|
| едра                | 5  | 2  | 5  | - | - | дребна              | -  | 1  | -  | - | - | дърва               | 29 | 96 | 27 | 4 | - |
| средна              | 5  | 4  | 5  | - | - | дърва               | 29 | 96 | 27 | 4 | - | дърва               | 29 | 96 | 27 | 4 | - |

8. Наличие и характеристика на подраства преди сечта (състав, възраст, средна височина, % на покритие) .....

9. Средно извозно разстояние 300;

10. Други характеристики на насаждението (токовища, сватбовища, надлесни дървета, сервитути, защитени територии, Натура 2000, защитени видове описани в доклада за гори с висока консервационна стойност, мъртва дървесина, вододайни зони, биологично разнообразие и др.) .....

## III. Технологични указания

1. Дървесината в насаждението да се добива при спазване на технологичната схема по т. I  
 2. Сечта ще се извършва с (моторен трион, ръчно, машини; кастренето на отсечените стъбла се извършва: в сечище, на временен склад) .....

3. Извозът от сечището до временните складове ще се осъществява с социализирана горска техника .....

на (цели стъбла, дълги/къси секции, сортименти, чипс и др.; с влачене по терена, изцяло натоварени) .....

4. Проектирани нови горски автомобилни пътища съгласно Наредба 5 за строителството в горските територии без промяна на предназначението им: дължина .....м. ширина .....м.

5. Изграждане и ремонт на временни извозни горски пътища:

5.1 Тракторни – допустимо разстояние между тях .....м (не по-малко от 40 м), дължина .....м, ширина 4 м.

5.2 Коларски - разстояние между тях .....м (не по-малко от 40 м), дължина .....м, ширина ... м

6. Просеки за въжени линии: ..... бр.

допустимо разстояние между просеките ..... м., дължина ..... м., ширина ..... м.

7. Направа на технологични просеки .....бр.

допустимо разстояние между тях .....м., дължина .....м., ширина ..... м.

8. Изграждане на нови временни складове (бр., площ в ха) .....

9. Мерки за опазване на оставащите на корен дървета, подраства, младияка и почвата спазване правилата на повалени дървета на предпочитаните .....

10. Начини за почистване на сечището равномерно разварване на дървета и вон. прож. .....

11. Други указания: .....

Да се изнасят битовите отпадъци от сечището извън горските територии на определените за това места.

12. Всички операции по подготвителните и основните работи да се извършват съгласно изискванията на Правилника за здравословни и безопасни условия на труд в горите и правилата за противопожарна безопасност в горите.

**ЗАПОЗНАТ с технологичния план:** ...../попълва се след издаването на позволителното за сеч/

Лицето по чл. 108, ал. 2 от ЗГ, на което е издадено позволително за сеч № .....

/ трите имена, подпис, дата - /

№ и дата на удостоверението за упражняване на лесовъдска практика: .....



Изготвил: А. Еминов

име, фамилия, /подпис: А.Е.

дата: 20.11 г.,

№ и дата на удостоверение за упражняване на лесовъдска практика: .....

Одобрил: .....

име, фамилия, /подпис: .....

дата: ..... г.,

№ и дата на удостоверение за упражняване на лесовъдска практика: .....

## ТЕХНОЛОГИЧЕН ПЛАН № ....

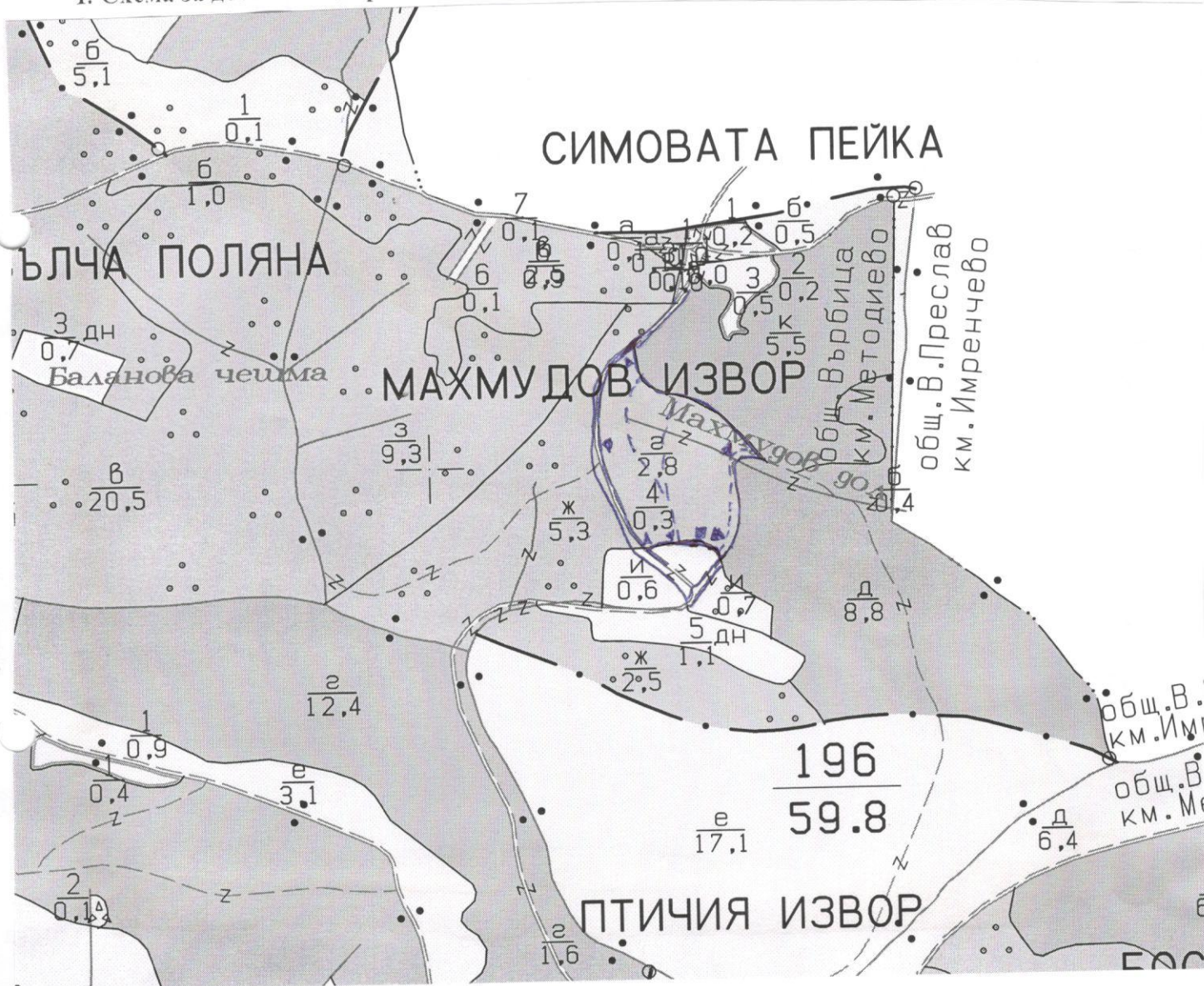
За добив на дървесина от отдел 196 подотдел Р

На ТП ДГС/ДЛЕ Преслав /попълва се само за държавни гори/

Община Варбича; Землище Методицево;

имот с (кадастрален идентификатор/КВС) № ..... /попълва се само за недържавни гори/

I. Схема за добива на дървесина от насаждението



### Легенда:

== == == == проектирани коларски вр. извозни пътища

----- съществуващи извозни пътища

===== съществуващ автомобилен път

~~~~~ технологична просека

■ ГЕМ

»»»» проектирани тракторни вр. извозни пътища

▲▲▲▲ временен склад

xxxxxx трасе на въжена линия

==+==+== проектиран автомобилен път

.....

На схемата задължително се нанасят контурите на насаждението/имота, съществуващите и проектирани временни горски пътища, технологичните просеки, просеките за въжени линии, извозни пътища, временни складове както и връзката им със съществуващата автомобилна пътна мрежа.

II. Характеристика на насаждението

1. Вид на сечта пропускане / интензивност 20 %
 2. Площ на подотдела 2,8 ха, Размер на сечището 2,8 ха / интензивност %
 3. Състав по план/програма гърб, бк3, мина 1..., действителен гърб, мина 4, бх
 5. Запас на 1 ха: с клони 440 куб.м/ха, без клони 390 куб. м/ха.
 6. Среден наклон на терена 18 градуса.
 7. Очакван добив от маркираната дървесина 8200 лежаща маса, куб.м.
- | дърв. вид | дърв. вид | дърв. вид | дърв. вид | дърв. вид |
|-----------|-----------|-----------|-----------|-----------|
| | | | | |

| | | | | | | | | | | | | |
|-----------|--|--|--|--|--|-----------|-----|---------|--|--|--|---------|
| дърв. вид | | | | | | дърв. вид | ГБР | древина | | | | |
| категория | | | | | | категория | | | | | | |
| едра | | | | | | дребна | | | | | | |
| средна | | | | | | дърва | ГД | 30 | | | | вършина |

Наличие и характеристика на подраства преди сечта (статус, вид, брой, вид, категория, едра, средна, дребна, дърва)

- 8.Наличие и характеристика на подраства преди сечта (състав, възраст, средна височина, % Н покритие)

9. Средно извозно разстояние ... 100 м;

10. Други характеристики на насаждението (токовища, сватбовища, надлесни дървета, сервитути, защитени територии, Natura 2000, защитени видове описани в доклада за гори с висока консервационна стойност, мъртва дървесина, вододайни зони, биологично разнообразие и др.)
- Дока. изследванията ОЧМ

III. Технологични указания

2. Сечта ще се извършва с (моторен трион, ръчно, машини; кастренето на отсечените стъбла се извършва: в сечище, на временен склад) БМВТ

3. Извозът от сечището до временните складове ще се осъществява с горско-техничко и/или животинско тегло електризирана сила на (цели стъбла, дълги/къси секции, сортименти, чипс и др.; с влачене по терена, изцяло натоварени).

4. Проектирани нови горски автомобилни пътища съгласно Наредба 5 за строителството в горските територии без промяна на предназначението им: дължинам. широчинам.
5. Изграждане и ремонт на временни извозни горски пътища:м.

- 5.1 Тракторни – допустимо разстояние между тяхм (не по-малко от 40 м), дължина 100м, широчина 4 м.

- 5.2 Коларски - разстояние между тях 50 м (не по-малко от 40 м), дължина м, широчина ... м
Гросеки за въжени линии: бр.

6. Просеки за въжени линии: бр.
допустимо разстояние между просеките м., дължина м., широчина м.
7. Направа на технологични просеки бр.
допустимо разстояние между просеките м., дължина м., широчина м.

7. Направа на технологични просекибр.
допустимо разстояние между тяхм., дължинам., широчина м.
8. Изграждане на нови временни складове (бр. площ в ха) 58

8. Изграждане на нови временни складове (бр., площ в ха) *5 бр. съществено*
9. Мерки за опазване на оставащите на корен дървета, подраства, младиняка и почвата
на се съхраняват експлоатационни изисквания
10. Начини за поддържане на почвата
на се съхраняват експлоатационни изисквания

9. Мерки за опазване на оставащите на корен дървета, подраства, младияка и почвата
на се съставят екологични изисквания

10. Начини за почистване на сечището разтворение на верижната равномерно
11. Други указания:

11. Други указания: разгледане на връшната равнина
- Да се изнасят битовите отпадъци от сечището извън горските територии на определените за това места.
12. Всички операции по подготвителните и основните работи

12. Всички операции по подготовителните и основните работи да се извършват съгласно изискванията на Правилника за здравословни и безопасни условия на труд в горите и правилата за противопожарна безопасност в горите.

ЗАПОЗНАТ с технологичния план:/попълва се след издаването на разрешителното за сеч/
Лицето по чл. 108, ал. 2 от ЗГ, на което е издадено разрешително за сеч №
.....

№ и дата на удостоверението за упражняване на лесовъдска практика: / трите имена, подпис, дата - /