

Изготвил: Георги Радв

Образец по чл. 53, ал. 5 от НСГ

Одобрил:

/име, фамилия, /подпис:

име, фамилия, /подпис:

дата: 26.11.15 г.,

дата: г.,

№ и дата на удостоверение за упражняване на
лесовъдска практика: 4382/2011

№ и дата на удостоверение за упражняване на
лесовъдска практика:

ТЕХНОЛОГИЧЕН ПЛАН №

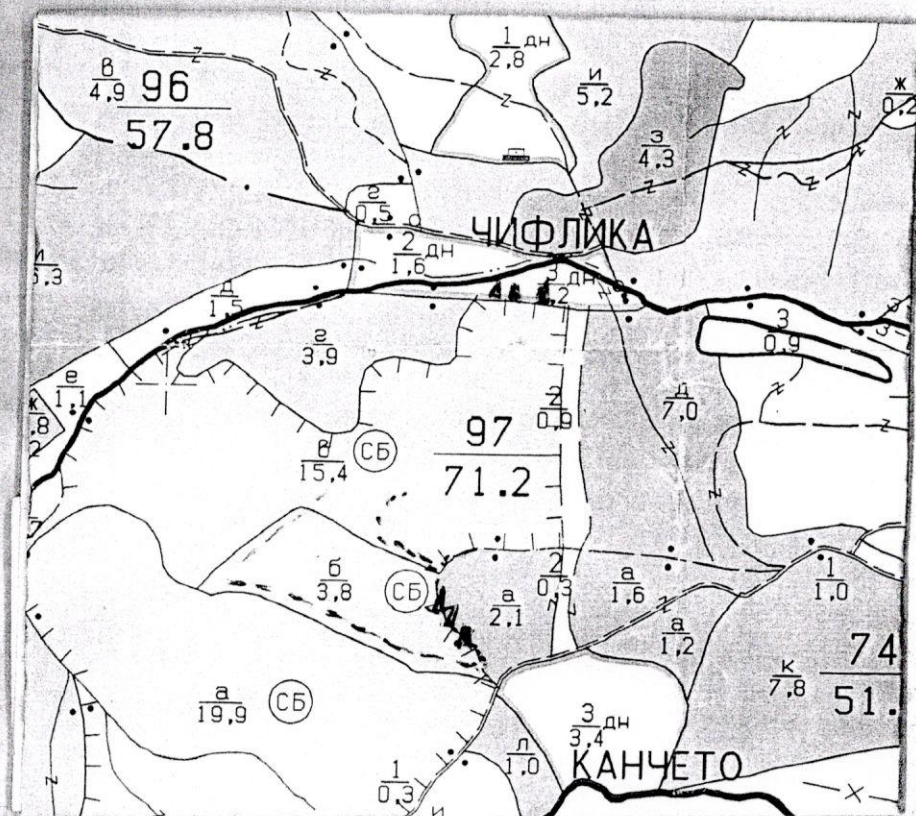
За добив на дървесина от отдел 94 подотдел 8

На ТП ДГС/ДЛС Преспан /попълва се само за държавни гори/

Община; Землище Богресница

имот с (кадастрален идентификатор/КВС) № /попълва се само за недържавни гори/

I. Схема за добива на дървесина от насаждението



Легенда:

++++ проектирани коларски вр. извозни пътища

----- съществуващи извозни пътища

===== съществуващ автомобилен път

~~~~~ технологична просека

..... граница подотдел

»»»» проектирани тракторни вр. извозни пътища

▲▲▲ временен склад

xxxxxx трасе на въжена линия

==++== проектиран автомобилен път

.....

На схемата задължително се нанасят контурите на насаждението/имота, съществуващите и проектирани временни горски пътища, технологичните просеки, просеките за въжени линии, извозни пътища, временни складове както и връзката им със съществуващата автомобилна пътна мрежа.



## II. Характеристика на насаждението

1. Вид на сечта ..... селекционна ..... / интензивност 20 %  
 Втори вид сеч .....  
 2. Площ на подотдела 3.8 ха Размер на сечището 3.8 ха / интензивност ..... %  
 3. Състав по план/програма БМБ, ГДР, Зр. вч., действителен .....  
 5. Запас на 1 ха: с клони 360 куб.м/ха, без клони 348 куб. м/ха.  
 6. Среден наклон на терена 180 градуса.  
 7. Очакван добив от маркираната дървесина 1021 лежаща маса, куб.м.

| дърв. вид категория | БМ | ГДР | Зр. вч. |  | дърв. вид категория | БМ | ГДР | Зр. вч. |  |          |   |
|---------------------|----|-----|---------|--|---------------------|----|-----|---------|--|----------|---|
| едра                | 23 | 1   | -       |  | дребна              | 1  | 1   |         |  |          |   |
| средна              | 1  | -   | -       |  | дърва               | 39 | 30  | 9       |  |          |   |
|                     |    |     |         |  |                     |    |     |         |  | вър-шина | 3 |

8. Наличие и характеристика на подраства преди сечта (състав, възраст, средна височина, % на покритие) .....

9. Средно извозно разстояние 400;

10. Други характеристики на насаждението (токовища, сватбовища, надлесни дървета, сервитути, защитени територии, Натура 2000, защитени видове описани в доклада за гори с висока консервационна стойност, мъртва дървесина, водоопазни зони, биологично разнообразие и др.) .....

## III. Технологични указания

1. Дървесината в насаждението да се добива при спазване на технологичната схема по т. I  
 2. Сечта ще се извършва с (моторен трион, ръчно, машини; кастренето на отсечените стъбла се извършва: в сечище, на временен склад) БМТ  
 3. Извозът от сечището до временните складове ще се осъществява с специализирана горска техника на км и обиклени с влачене по цев (цели стъбла, дълги/къси секции, сортименти, чипс и др.; с влачене по терена, изцяло натоварени).....  
 4. Проектирани нови горски автомобилни пътища съгласно Наредба 5 за строителството в горските територии без промяна на предназначението им: дължина .....м. ширина .....м.  
 5. Изграждане и ремонт на временни извозни горски пътища:  
 5.1 Тракторни – допустимо разстояние между тях .....м (не по-малко от 40 м), дължина .....м, ширина 4 м.  
 5.2 Коларски - разстояние между тях .....м (не по-малко от 40 м), дължина .....м, ширина ... м  
 6. Просеки за въжени линии: .....бр.  
 допустимо разстояние между просеките ..... м., дължина ..... м., ширина ..... м.  
 7. Направа на технологични просеки .....бр.  
 допустимо разстояние между тях .....м., дължина .....м., ширина ..... м.  
 8. Изграждане на нови временни складове (бр., площ в ха) .....  
 9. Мерки за опазване на оставащите на корен дървета, подраства, младияка и почвата спазване технологията и посаката на повалените  
 10. Начини за почистване на сечището ръчно на малки клони в ръцете  
 11. Други указания: .....

Да се изнасят битовите отпадъци от сечището извън горските територии на определените за това места.

12. Всички операции по подготвителните и основните работи да се извършват съгласно изискванията на Правилника за здравословни и безопасни условия на труд в горите и правилата за противопожарна безопасност в горите.

**ЗАПОЗНАТ с технологичния план:** ..... /попълва се след издаването на разрешителното за сеч/  
 Лицето по чл. 108, ал. 2 от ЗГ, на което е издадено разрешително за сеч № .....

/ трите имена, подпис, дата - /

№ и дата на удостоверение за упражняване на лесовъдска практика: .....



Изготвил:

ИИЖ ПЛАМИН ЦОНЕВ

/име, фамилия, /подпис/

дата: 17.06.2016г.

№ и дата на удостоверение за упражняване на лесовъдска практика: 933-1126-03/2016г.

Одобрил:

ИИЖ КРАСИМИР ГЕОРГИЕВ

име, фамилия, /подпис/

дата: 17.06.2016г.

№ и дата на удостоверение за упражняване на лесовъдска практика: 2050/2016г.

## ТЕХНОЛОГИЧЕН ПЛАН № 1

За добив на дървесина от отдел: 175

подотдел: Б

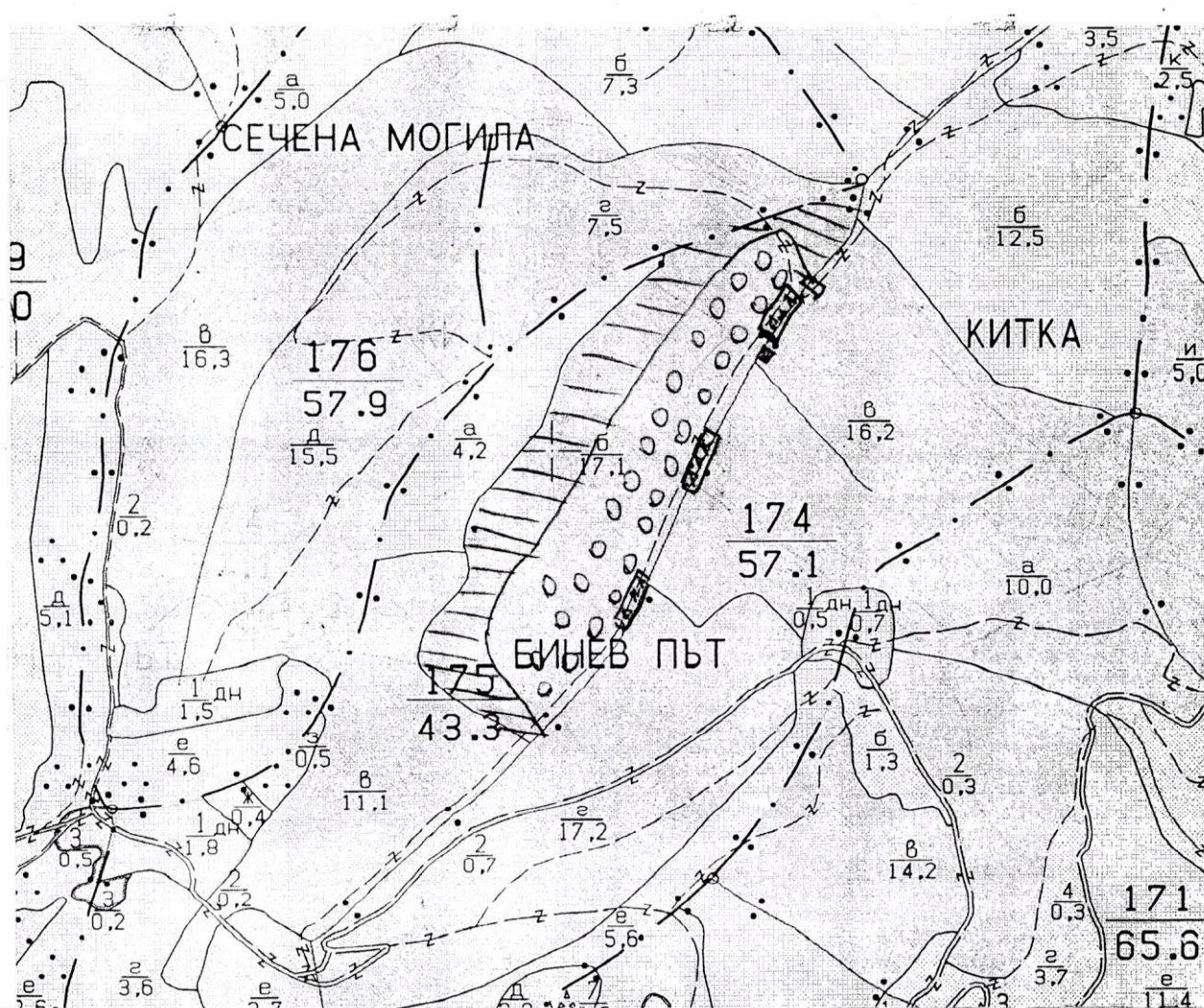
На ТП ДГС/ДЛС: Преслав

/потъпка се прави за държавни гори/

Община: Земляно

имот с (кадастрален идентификатор/КВС) №: /потъпка се прави за недържавни гори/

I. Схема за добив на дървесина от насаждението



Легенда:

++++ проектирани коларски вр. извозни пътища

----- съществуващи извозни пътища

===== съществуващ автомобилен път

~~~~~ технологична просека

■ зар. гсм, □ конв. от

////// нехвърлим участък

--->--- проектирани тракторни вр. извозни пътища

▲▲▲ временен склад

XXXXXX трасе на възжена линия

++++ проектиран автомобилен път

○ прозорец

На схемата задължително се нанасят контурите на насаждението/имота, съществуващите и проектирани временни горски пътища, технологичните просеки, просеките за възвени линии, извозни пътища, временни складове както и възпалката им със съществуващата автомобилна пътна мрежа.

II. Характеристика на насаждението

1. Вид на сечта Групова - постелена / интензивност 25%
 2. Площ на подотдела 17,1 ха. Размер на сечището 12,0 ха
 3. Състав по план/програма ГБР, БК, клас, сред, мнф действителен ГБР, БК, клас, сред, мнф
 5. Запас на 1 ха: с клони 180 куб. м/ха, без клони 155 куб. м/ха
 6. Среден наклон на терена 29 градуса
 7. Очакван добив от маркираната дървесина 591 лежача маса, куб. м.

| дърв. вид категория | ГБР | БК | Клас | Сред | Мнф | дърв. вид категория | ГБР | БК | Клас | Сред | Мнф | отвар |
|---------------------|-----|----|------|------|-----|---------------------|-----|----|------|------|-----|-------|
| едра | 2 | 19 | - | 31 | - | дребна | 1 | - | - | 2 | - | вър- |
| средна | 15 | 7 | - | 13 | - | дърва | 99 | 58 | 46 | 200 | 98 | шина |

8. Наличие и характеристика на подраста преди сечта (състав, възраст, средна височина, % на покритие) БК, сред, 20-25, ед. 100; П-0,3; Н-0,5 м.

9. Средно извозно разстояние 100 м

10. Други характеристики на насаждението (токовища, сватбовища, надлестни дървета, сервитути, защитени територии, Natura 2000, защитени видове описани в доклада за гори с висока консервационна стойност, мъртва дървесина, отранени зони, биологично разнообразие и др.) В насаждението са заложени 28 бр. прозорци, отранени зони на терена в едната му част лежат и обработките със знак "П" на една от границите дървета.

III. Технологични указания

1. Дървесината в насаждението да се добива при спазване на технологичната схема по т. 1
 2. Сечта ще се извършва с (моторен трион, ръчно, машини; кастренето на отсечените стъбла се извършва: в сечище, на временен склад) БМВТ, кастрене в сечището
 3. Извозът от сечището до временните складове ще се осъществява с специализирана горска техника и/или животинска тяга на (цели стъбла, дългички секции, сортименти, чипс и др.; с влачене по терена, извоз по натоварени).

по сортименти съществуващи извозни пътища

4. Проектирани нови горски автомобилни пътища съгласно Наредба 5 за строителството в горските територии без промяна на предназначението им: дължина м, ширина м.

5. Изграждане и ремонт на временни извозни горски пътища: м, ширина м.

5.1 Тракторни - допустимо разстояние между тях м (не по-малко от 40 м), дължина м, ширина 4 м.

5.2 Коларски - разстояние между тях м (не по-малко от 40 м), дължина м, ширина м

6. Просеки за въжени линии: бр. допустимо разстояние между просеките м, дължина м, ширина м.

7. Направа на технологични просеки бр. допустимо разстояние между тях м, дължина м, ширина м.

8. Изграждане на нови временни складове (бр., площ в ха) 3 бр. / съществуващи /

9. Мерки за опазване на оставащите на корен дървета, подраста, младияка и почвата Спазване на екологичните изисквания и технологията на сечището

10. Начини за почистване на сечището Разхвърляне на отпадъци в сечището

11. Други указания: В насаждението е изградено неусвоено извозно с площ от 5,1 ха / 34 дървета на схемата /

Да се изнасят битовите отпадъци от сечището и в горските територии на определените за това места.

12. Всички операции по подготвителните и основните работи да се извършват съгласно изискванията на Правилника за здравословни и безопасни условия на труд в горите и правилата за противопожарна безопасност в горите.

ЗАПОЗНАТ с технологичния план: /попълва се след издаването на разрешителното за сеч/ Лицето по чл. 108, ал. 2 от ЗГ, на което е издадено разрешително за сеч №

/трите имена, подпис, дата - /

№ и дата на удостоверение за упражняване на лесовъдска практика:

Изготвил:

ИТН. ПАВЛИН ЦОНЕВ

Име, фамилия, /подпись:

дата: 18.04.2016г

№ и дата на удостоверението за упражняване на
лесовъдска практика: 933-1/26.03.2012г.

Одобрил:

име, фамилия, / подпис:

дата:.....г..

№ и дата на удостоверението за упражняване на
лесовъдска практика:

ТЕХНОЛОГИЧЕН ПЛАН №

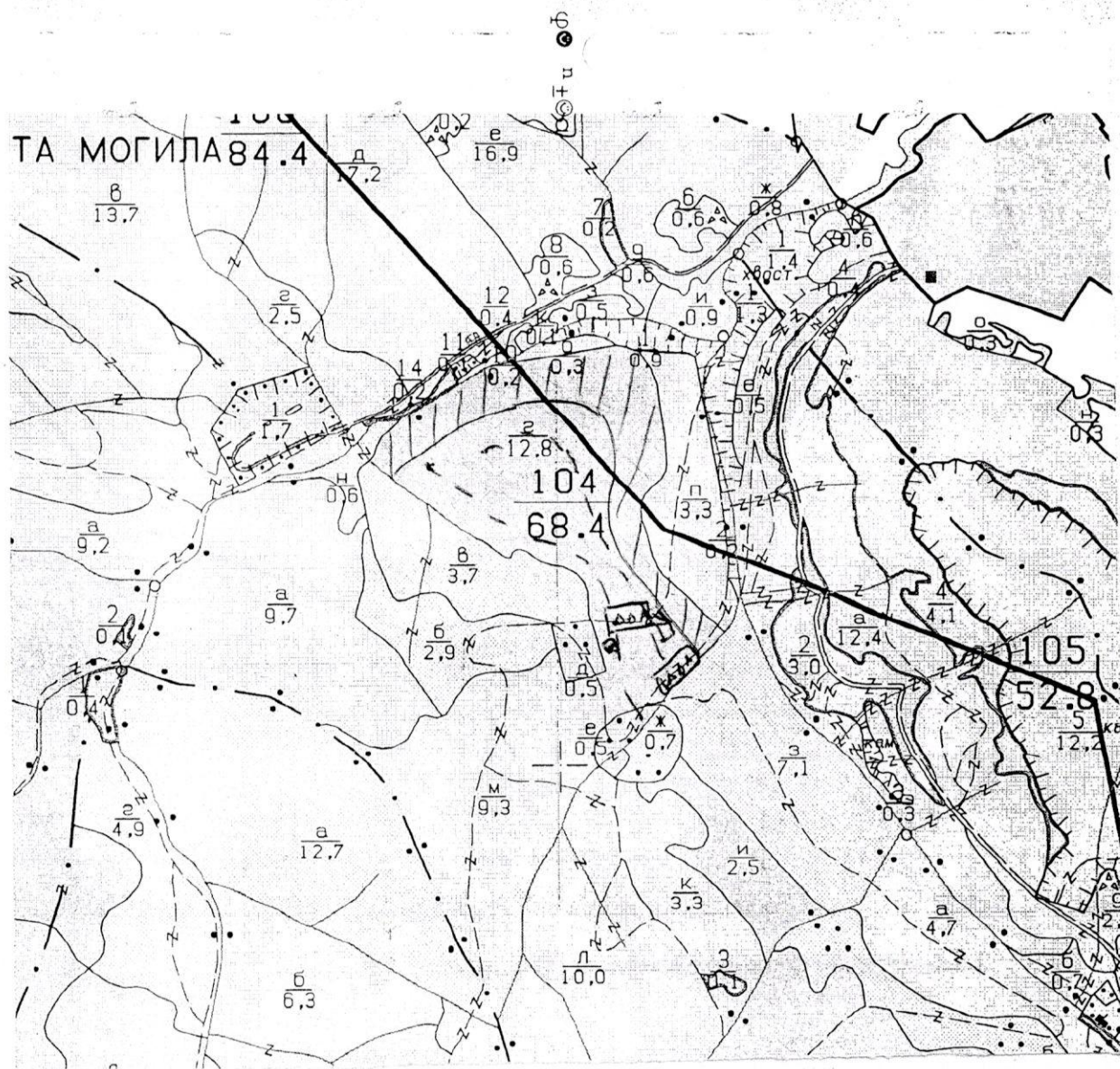
За добив на дървесина от отдел.....104.....подотдел.....Г.....

На ТП ДГС/ДЛС Преслав (потъва се само за държавни горил





Община Землище


имот с (кадастрален идентификатор/КВС) №..... /попълва се само за недържавни гори/

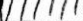

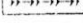


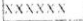
I. Схема за добива на дървесина от насаждението



Легенда:

- | | |
|---|--|
|  | проектирани коларски вр. извозни патница |
|  | съществуващи извозни патница |
|  | съществуващ автомобилен път |
|  | технологична просека |

 Знр. ГСМ.

-  - неусвоени участъци
 проектирани тракторни вр. извозни пътища
 временен склад
 трасе на възвратна линия
 проектиран автомобилен път
 котлов. отп.

10 conts. atm.

На схемата задължително се нанасят контурите на насаждението/имота, съществуващите и проектирани временни горски пътища, технологичните просеки, просеките за изжени линии, извозни пътища, временни складове както и

II. Характеристика на насаждението

1. Вид на сечта Постепенно - котловинна / интензивност 30 %
 2. Площ на подготвена 12,8 ха. Размер на сечището 8,0 ха
 3. Състав по план/програма цр, едл, мнр, кгр, едл / действителен цр, мнр, кгр, едл
 5. Запас на 1 ха: с клони 83 куб.м/ха, без клони 75 куб. м/ха.
 6. Среден наклон на терена 28 градуса.
 7. Очакван добив от маркираната дървесина 218 лежаща маса, куб.м.

| дърв. вид категория | цр | кгр | мнр | дърв. вид категория | цр | кгр | мнр | отмр-22 |
|---------------------|----|-----|-----|---------------------|-----|-----|-----|---------|
| едра | 10 | - | - | дребна | - | - | - | вър- |
| средна | 12 | - | - | дърва | 118 | 46 | 32 | шина |

8. Наличие и характеристика на подраства преди сечта (състав, възраст, средна височина, % на покритие)

9. Средно извозно разстояние 350м.
 10. Други характеристики на насаждението (моховища, сватбовища, наплетени гърсти, сервитути, защитени територии, Natura 2000, защитени видове растения в околната среда, мъртва дървесина, водосборни зони, биологично разнообразие и др.)
В насаждението е наличие Неусвоим участък/Защитован на схемата, същата е ограничена на терена с една синя линия.

III. Технологични указания

1. Дървесината в насаждението да се добива при спазване на технологичната схема по т. 1
 2. Сечта ще се извършва с (моторен трион, ръчно, машини; кастренето на отсечените стъбла се извършва: в сечище, на временен склад) БМВТ: кастрене в сечището
 3. Извозът от сечището до временните складове ще се осъществява с специализирани горска техника и/или двомоторни ТГА на (цели стъбла, дълги/къси секции, сортименти, чипс и др.: с влачене по терена, изцяло натоварени) на сортименти по съществуващи извозни пътища
 4. Проектирани нови горски автомобилни пътища съгласно Наредба 5 за строителството в горските територии без промяна на предназначението им: дължинам. широчинам.
 5. Изграждане и ремонт на временни извозни горски пътища:
 5.1 Тракторни допустимо разстояние между тяхм (не по-малко от 40 м), дължинам, широчина 4 м.
 5.2 Коларски - разстояние между тяхм (не по-малко от 40 м), дължинам, широчинам
 6. Просеки за въжени линии:бр. допустимо разстояние между просекитем., дължинам., широчинам.
 7. Направа на технологични просекибр. допустимо разстояние между тяхм., дължинам., широчинам.
 8. Изграждане на нови временни складове (бр., площ в ха) 2 бр. / съществуват
 9. Мерки за опазване на оставащите на корен дървета, подраства, младияка и почвата Спазване на екологичните изисквания и технологичните на сеч и извоз.
 10. Начини за почистване на сечището Разхвърляне на отпадъци в сечището.
 11. Други указания:

Да се изнасят битовите отпадъци от сечището извън горските територии на определените за това места.
 12. Всички операции по подготвителните и основните работи да се извършват съгласно изискванията на Правилника за здравословни и безопасни условия на труд в горите и правилата за противопожарна безопасност в горите.

ЗАПОЗНАТ с технологичния план: /попълва се след издаването на разрешителното за сеч/
 Лицето по чл. 108, ал. 2 от ЗГ, на което е издадено разрешително за сеч №

..... /трите имена, подпис, дата - /
 № и дата на удостоверение за упражняване на лесоходска практика:

На схемата задължително се нанасят контурите на насаждението/имота, съществуващите и проектирани временни горски пътища, технологичните просеки, просеките за въжени линии, извозни пътища, временни складове както и връзката им със съществуващата автомобилна пътна мрежа.

II. Характеристика на насаждението

1. Вид на сечта Груптово - постепени / интензивност %

Втори вид сеч 15.6 Размер на сечинето 15.6 ха

Втори вид сеч 15,6 ха 15,6 ха
2. Площ на подготвена 15,6 ха действителен 15,6 ха

2. Площ на подготвяне: 5000 кв. м, действителен: 626,1 кв. м.

5. Запас на 1 ха: с клони..... 282.....куб.м/ха, без клони .. 237.....куб. м/ха.

6. Среден наклон на терена ... 16 ... градуса.

6. Среден наклон на терена ... 1022 ... градуса.

7. Очакван добив от маркираната дървесина ... 1022 ... лежаща маса, куб.м.

| | | | | | | | |
|--|-----|------|--|---------------------|-----|-----|---------|
| Очакван добив от маркираната дървесина | | 1020 | | лежаща маса, куб.м. | | | |
| дърв. вид | БК | ГФР | | дърв. вид | БК | ГФР | ОГПЖ-32 |
| категория | | | | категория | | | вър- |
| едра | 145 | 36 | | дребна | 19 | 4 | шина-36 |
| средна | 58 | 43 | | дърва | 429 | 268 | |

8.Наличие и характеристика на подраства преди сечта (състав, възраст, средна височина, % на покритие) БК-ест. 10г. П-0,3; Н-1,0м

9. Средно извозно разстояние 350 м.

9. Средно извозно разстояние: 500 м.;

10. Други характеристики на насаждението (покоявица, сватковявица, палеостени върхове, серапутии, защитени територии, Natura 2000, защитени видове описани в доклада за гори с висока консервационна стойност, мъртва дървесина, в насаждението са заложени 11 бр. прозорци, кодификация зони, биологично разнородност и др.) с една или повече от следните изобозначения:

Организирана територия с една или повече общини, в които живеят всички жители на територията, е едно от границите държави.

III. Технологични указания

III. Технологични указания

1. Дървесината в насаждението да се добива при спазване на технологичната схема по т. 1

2. Сечта ще се извършва с (моторен трион, ръчно, машини; кастренето на отсечените ствола се кастрене в сечище, на временен склад) БМВТ; кастрене в сечището

3. Извозът от сечището до временните складове ще се осъществява с спец. и механизирани
горска техника на (цели стъбла, дълги/къси секции, сортименти, чипс и др. с влачене по терена, изцяло натоварени).
на къси секции

4. Проектирани нови горски автомобилни пътища съгласно Наредба 5 за строителството в горските територии без промяна на предназначението им: дължина м. широчина м.

5. Изграждане и ремонт на временни извозни горски пътища:
5.1 Тракторни допустимо разстояние между тях 60 м (не по-малко от 40 м), дължина 2200 м, широчина 4 м. 60 м (не по-малко от 40 м), дължина м, широчина м

5.2 Коларски - разстояние между тях.....м (не по-малко от 40 м), дължинам, широчина ... м

6. Просеки за въжени линии: бр.
допустимо разстояние между просеките м., дължина м., широчина м.

7. Направа на технологични просеки бр.
допустимо разстояние между тях м., дължина м., широчина м.
допустимо разстояние между тях м., дължина м., широчина м.
..... складище (бр., площ в ха) 259 / 92 ха

8. Изграждане на нови временни складове (бр., площ в ха) 25 / 17

9. Мерки за опазване на оставащите на корен дървета, подраста младията и почвата

10. Начини за почистване на сечището

11. Други указания:

12. Всички операции по подготовителните и основните работи да се извършват съгласно изискванията на Правилника за здравословни и безопасни условия на труд в горите и правилата за противопожарна безопасност в горите.

ЗАПОЗНАТ с технологичния план:/попълва се след издаването на разрешителното за сеч/

Лицето по чл. 108, ал. 2 от ЗГ, на което е издадено позволение за сеч №

№ и дата на удостоверение за упражняване на лесовъдска практика:

Изготвил:

инж. Павел К. Кънев

/име, фамилия, подпис/

дата: 31.05.2016г.

№ и дата на удостоверение за упражняване на лесовъдска практика: 933-1/26.03.2015г.

Образец по чл. 53, ал. 5 от НСГ

Одобрил:

име, фамилия, подпис:

дата:г.

№ и дата на удостоверение за упражняване на лесовъдска практика:

ТЕХНОЛОГИЧЕН ПЛАН №

98

За добив на дървесина от отдел.....

подотдел..... И

На ТП ДГС/ДЛС Преслав

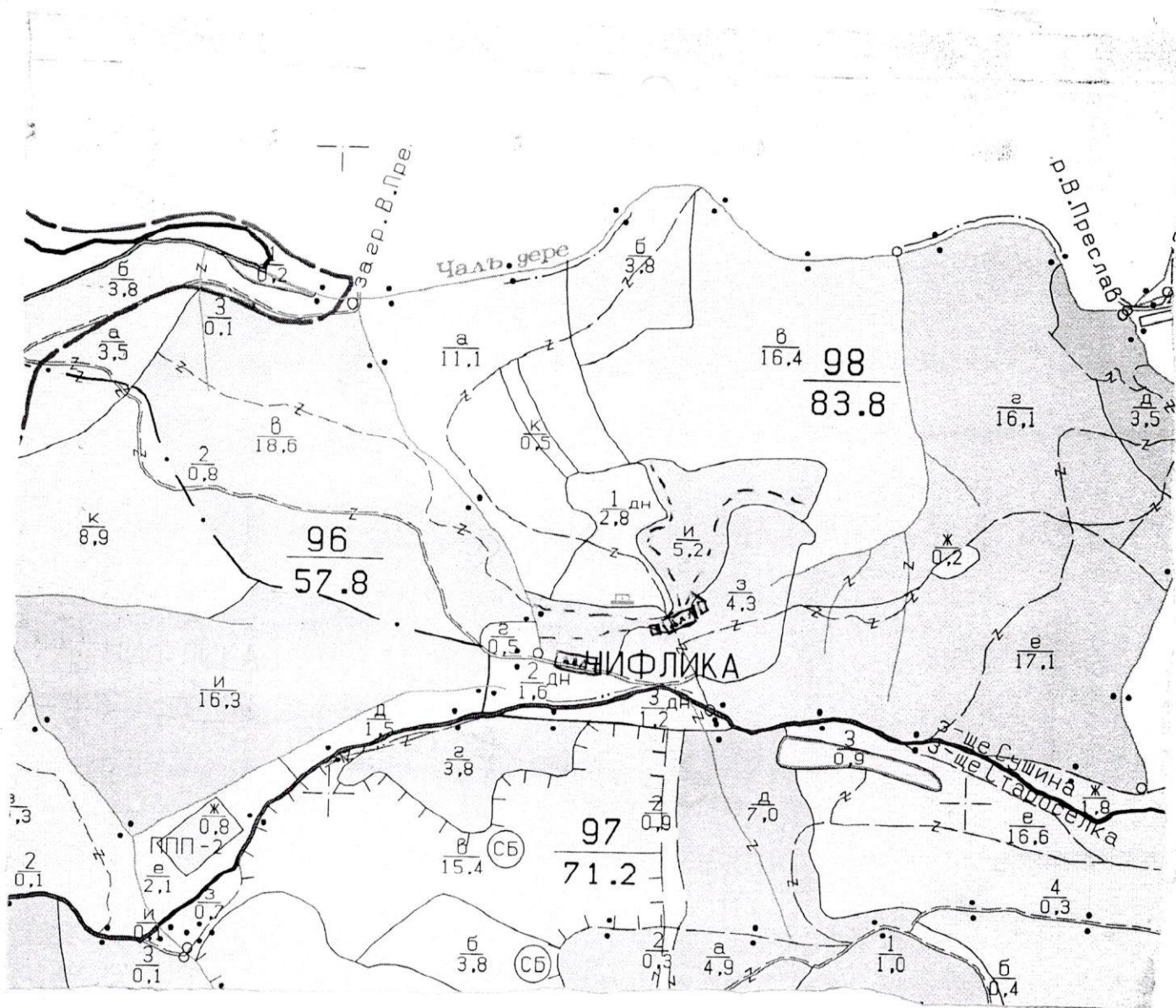
/потъпка се само за държавни гори/

Община..... Землище.....

имот с (кадастрален идентификатор/КВС) №.....

/потъпка се само за недържавни гори/

I. Схема за добива на дървесина от насаждението



Легенда:

++++ проектирани коларски вр. извозни пътища

----- съществуващи извозни пътища

----- съществуващ автомобилен път

~~~~~ технологична просека

Зар.гсм.

====> проектирани тракторни вр. извозни пътища

▲▲▲ временен склад

xxxxxx трасе на въжени линии

++++ проектиран автомобилен път

Д конт.отп.

На схемата задължително се нанасят контурите на насаждението/имота, съществуващите и проектирани временни горски пътища, технологичните просеки, просеките за въжени линии, извозни пътища, временни складове както и



## II. Характеристика на насаждението

1. Вид на сечта ..... Прорекдаче ..... / интензивност 80 %  
 Втори вид сеч ..... / интензивност ..... %  
 2. Площ на подотдела 5,2 ха Размер на сечището 5,2 ха  
 3. Състав по план/програма ГБР 7; ЧР 3 действителен ГБР 7; ЧР 3  
 5. Запас на 1 ха: с клони 259 куб.м/ха, без клони 222 куб. м/ха.  
 6. Среден наклон на терена 8 градуса.  
 7. Очакван добив от маркираната дървесина 216 лежаща маса, куб.м.

| дърв. вид<br>категория | ЧР | ГБР |  |  | дърв. вид<br>категория | ЧР | ГБР |  |  | отпадък - 14 |
|------------------------|----|-----|--|--|------------------------|----|-----|--|--|--------------|
| едра                   | 10 | 3   |  |  | дребна                 | 3  | 1   |  |  | вър-         |
| средна                 | 2  | 28  |  |  | дърва                  | 61 | 113 |  |  | шина - 20    |

8. Наличие и характеристика на подраства преди сечта (състав, възраст, средна височина, % на покритие) .....

9. Средно извозно разстояние 150м .....

10. Други характеристики на насаждението (токовища, скатбованища, напосени вървета, сервитути, защитени територии, Натура 2000, защитени видове описани в доклада за гори с висока консервационна стойност, мъртва дървесина, водоопазни зони, биологично разнообразие и др.) .....

## III. Технологични указания

1. Дървесината в насаждението да се добива при спазване на технологичната схема по т. I  
 2. Сечта ще се извършва с (моторен трион, ръчно, машини; кастренето на отсечените стъбла се извършва: в сечище, на временен склад) Б.М.В.Т.; кастрене в сечището;  
 3. Извозът от сечището до временните складове ще се осъществява с специализирана горска техника и/или Нивотинска тяга на (цели стъбла, дълничкеси секции, сортименти, чипс и др. с влачене по терена, изцяло натоварени).....  
на сортименти  
по съществувачи извозни пътища  
 4. Проектирани нови горски автомобилни пътища съгласно Наредба 5 за строителството в горските територии без промяна на предназначението им: дължина .....м. широчина .....м.  
 5. Изграждане и ремонт на временни извозни горски пътища:  
 5.1 Тракторни допустимо разстояние между тях .....м (не по-малко от 40 м), дължина .....м, широчина 4 м.  
 5.2 Коларски - разстояние между тях .....м (не по-малко от 40 м), дължина .....м, широчина .....м  
 6. Просеки за въжени линии: .....бр.  
 допустимо разстояние между просеките .....м., дължина .....м., широчина .....м.  
 7. Направа на технологични просеки .....бр.  
 допустимо разстояние между тях .....м., дължина .....м., широчина .....м.  
 8. Изграждане на нови временни складове (бр., площ в ха) 2бр. / съществувачи /  
 9. Мерки за опазване на оставащите на корен дървета, подраства, младияка и почвата спазване на екологичните изисквания технологична сеч и извоз  
 10. Начини за почистване на сечището развъзване на отпада в сечището  
 11. Други указания: .....

Да се изнасят битовите отпадъци от сечището извън горските територии на определените за това места.

12. Всички операции по подготвителните и основните работи да се извършват съгласно изискванията на Правилника за здравословни и безопасни условия на труд в горите и правилата за противопожарна безопасност в горите.

ЗАПОЗНАТ с технологичния план: ..... /попълва се след издаването на позволителното за сеч/

Лицето по чл. 108, ал. 2 от ЗГ, на което е издадено позволително за сеч № .....

/трите имена, подпис, дата - /

№ и дата на удостоверение за упражняване на лесовъдска практика: .....



Изготвил:

ИНЖ. ПАВАН ЦОНЕВ

/име, фамилия, /подпис

дата: 17.06.2016г.

№ и дата на удостоверение за упражняване на лесовъдска практика: 933-1/26.03.2012г.

Одобрил:

ИНЖ. КРАСИМЪР ГЕОРГЕВ

име, фамилия, /подпис

дата: .....г.

№ и дата на удостоверение за упражняване на лесовъдска практика: 2050/2014г.

## ТЕХНОЛОГИЧЕН ПЛАН № 1

За добив на дървесина от отдел 170

подотдел А

на ТП ДГС ДПС Преслав

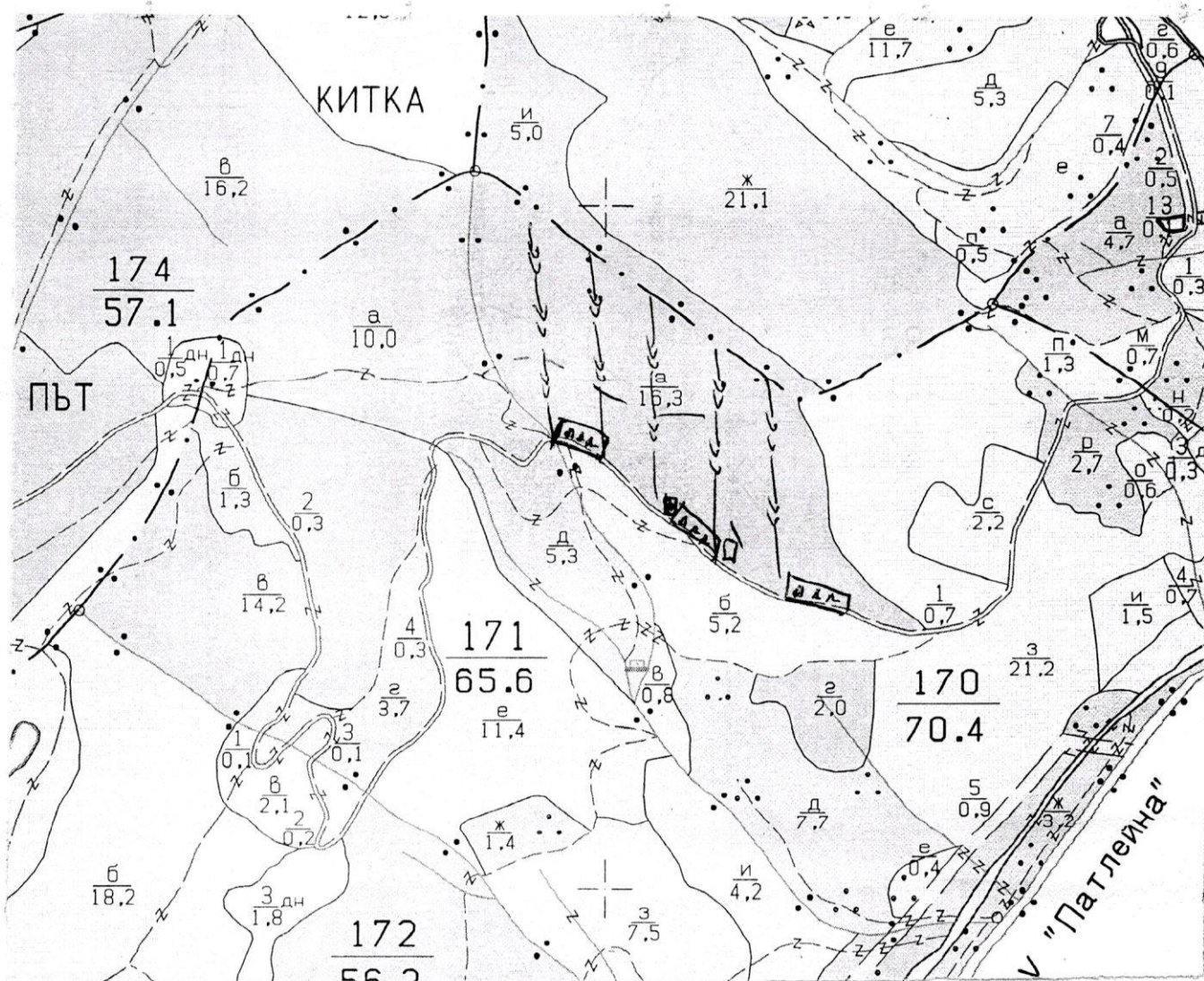
/потъпка се само за държавни гори/

Община .....; Землище .....

имот с (кадастрален идентификатор/КВС) № .....

/потъпка се само за недържавни гори/

I. Схема за добив на дървесина от насаждението



Легенда:

[---] проектирани коларски вр. извозни пътища

[---] съществуващи извозни пътища

[---] съществуващи автомобилни пътища

[---] технологична просека

[---] зар-гсм.

[---] проектирани тракторни вр. извозни пътища

[---] временен склад

[---] трасе на възвешана линия

[---] проектиран автомобилен път

[---] конт. отг.

На схемата задължително се нанасят контурите на насаждението/имота, съществуващите и проектирани временни горски пътища, технологичните просеки, просеките за възвешана линия, извозни пътища, временни складове както и връзката им със съществуващата автомобилна пътна мрежа.



## II. Характеристика на насаждението

1. Вид на сечта постепенно, котловинна интензивност 30%  
Втори вид сеч \_\_\_\_\_ интензивност \_\_\_\_\_%  
2. Площ на подготвяла 16,3 ха Размер на сечицето 16,3 ха  
3. Състав по план/програма дърв; кбз; бп; мш; клон/мш; дърв; збз; бп; мш/кбз  
4. Дължина на сечицето \_\_\_\_\_ м  
5. Запас на I ха: с клони 30 куб.м/ха, без клони 81 куб. м/ха.  
6. Среден наклон на терена 26 градуса.  
7. Очакван добив от маркираната дървесина 693 лежаща маса, куб.м.

|           |    |     |    |     |      |           |     |     |    |     |      |       |    |
|-----------|----|-----|----|-----|------|-----------|-----|-----|----|-----|------|-------|----|
| дърв. вид | 4р | 345 | 5п | мнф | кгор | дърв. вид | 4р  | 345 | 5п | мнф | кгор | отпул | 37 |
| категория | 32 | 15  | —  | —   | —    | категория | 32  | 15  | —  | —   | —    | вър-  |    |
| едра      | 20 | 33  | —  | —   | —    | дребна    | 300 | 171 | 72 | 31  | 19   | шина  | ✓  |
| средна    |    |     |    |     |      | дърва     |     |     |    |     |      |       |    |

- 8.Наличие и характеристика на подраства преди сечта (състав, възраст, средна височина, % на покритие) 10, 11, 12, 13, 14, 15, 16, 17, 18, 19, 20, 21, 22, 23, 24, 25, 26, 27, 28, 29, 30, 31, 32, 33, 34, 35, 36, 37, 38, 39, 40, 41, 42, 43, 44, 45, 46, 47, 48, 49, 50, 51, 52, 53, 54, 55, 56, 57, 58, 59, 60, 61, 62, 63, 64, 65, 66, 67, 68, 69, 70, 71, 72, 73, 74, 75, 76, 77, 78, 79, 80, 81, 82, 83, 84, 85, 86, 87, 88, 89, 90, 91, 92, 93, 94, 95, 96, 97, 98, 99, 100

10. Други характеристики на насаждението (покояща, сватбоваща, надлестна върху, сервитутна, защитени територии, Natura 2000, защитени видове описани в Доклада за зори с висока консервационна стойност, мъртва дървесина, бододани зони, биодиверзитетно райониране и др.)

Поправка в закон по Казура 2000.

### III. Технологични указания

1. Дървесината в насаждението да се добива при спазване на технологичната схема по т. 1
2. Сечта ще се извършва с (моторен трион, ръчно, машини; кастренето на отсечените стъбла се извършва в сечище, на временен склад) БМВТ; Кастрене в сечището.

3. Извозът от сечището до временните складове ще се осъществява с СПЕЦИАЛИЗИРНА  
ГОРСКА ТЕХНИКА ИЛИ ЖИВОТИНСКИ ТЯГА  
на (цели стъбла, дълги/къси секции, сортименти, чипс и др.; с влачене по терена, извело натоварени)  
КЪСИ СЕКЦИИ И НА СОРТИМЕНТИ

4. Проектирани нови горски автомобилни пътища съгласно Наредба 5 за строителството в горските територии без промяна на предназначението им: дължина .....м, широчина .....м.

- 5.1 Тракторни — допустимо разстояние между тях 60 м (не по-малко от 40 м), дължина 1200 м, ширина 4 м. — Намизни от преход 4 сег.

- 5.2 Коларски - разстояние между тях.....м (не по-малко от 40 м), дължина .....м, широчина ... м

6. Просеки за въжени линии: ..... бр.  
допустимо разстояние между просеките ..... м., дължина ..... м., широчина ..... м.

7. Направа на технологични просеки .....бр.  
допустимо разстояние между тях .....м., дължина .....м., широчина .....м.

8. Изграждане на нови временни складове (бр., площ в ха) ..... 3 бр / съществувачи /

9. Мерки за опазване на останалите на корен дървета, подраства, младията и почвата  
Спазване на екологичните изисквания и технологиите на сечището.
10. Начини за почистване на сечището Разхвърляне на отпада в сечището.

11. Други указания: Изсигане на подписа.

Да се изнесат битоните отпадъци от сечнието извън горските територии на определените за това места.

12. Всички операции по подготовителните и основните работи да се извършват съгласно изискванията на Правилника за здравословни и безопасни условия на труд в горите и правилата за противопожарна безопасност в горите.

ЗАПОЗНАТ с технологичния план: ..... /попълва се след издаването на разрешителното за сеч/

Лицето по чл. 108, ал. 2 от ЗГ, на което е издадено позволение за сеч № .....

/ трите имена, подпис, дата - /

№ и дата на удостоверение за упражняване на лесовъдска практика: .....



Изготвил:.....

/име, фамилия/ подпис:.....

дата:.....Г.,

№ и дата на удостоверение за упражняване на  
лесовъдска практика: .....

Одобрил:.....

име, фамилия/ подпис:.....

дата:.....Г.,

№ и дата на удостоверение за упражняване на  
лесовъдска практика: .....

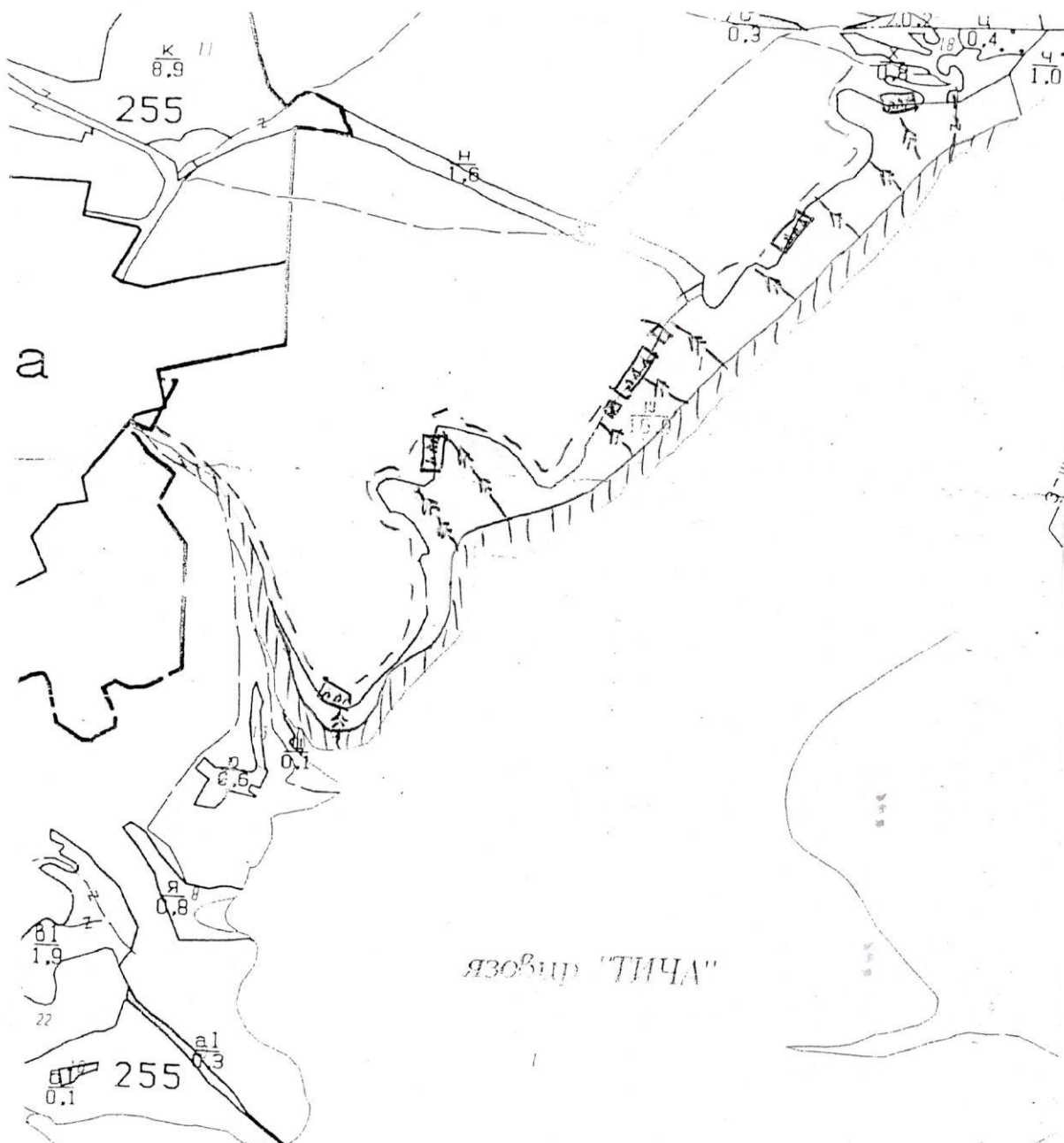
## ТЕХНОЛОГИЧЕН ПЛАН № 2.

За добив на дървесина от отдел..... 255..... подотдел..... III.....

На ТП ДГС/ДЛС..... Треслав..... /попълва се само за държавни гори/

Община.....; Землище.....;

имот с (катастрален идентификатор/КВС) №..... /попълва се само за недържавни гори/



ЯЗОВИР "ТИЧА"

/// - нечужди дървета

— съществуващ автомобилен път

— технологична просека

— .....

xxxxxx — трасе на въжена линия

==== — проектиран автомобилен път

— .....

На схемата задължително се нанасят контурите на насаждението/имота, съществуващите и проектирани временни горски пътища, технологичните просеки, просеките за въжени линии, извозни пътища, временни складове както и връзката им със съществуващата автомобилна пътна мрежа.



Характеристика на насаждението

- Вид на сечта мост - котловина / интензивност 20,  
Втори вид сеч ..... / интензивност .....
- Площ на подотдела 26,9 ха, Размер на сечището ..... ха
- Състав по план/програма УР8, КЛ2, действителен УР9, КЛ2
- Запас на 1 ха: с клони 139 куб.м/ха, без клони 127 куб. м/ха.
- Среден наклон на терена 32 градуса.
- Очакван добив от маркираната дървесина ..... лежаша маса, куб.м.

| дърв. вид<br>категория | УР | КЛ |  |  | дърв. вид<br>категория | УР | КЛ |  |  |  |
|------------------------|----|----|--|--|------------------------|----|----|--|--|--|
| едра                   | 4  | -  |  |  | дребна                 | -  | -  |  |  |  |
| средна                 | 11 | -  |  |  | дърва                  | 51 | 6  |  |  |  |

8. Наличие и характеристика на подраства преди сечта (състав, възраст, средна височина, % покритие) .....

- Средно извозно разстояние 200м;
- Други характеристики на насаждението (токовица, сватбовица, надгесни дървета, сервитути, защитени територии, Натура 2000, защитени видове описани в доклада за гори с висока консервационна стойност, мъртва дървесина, екологични зони, биологично разнообразие и др.)  
В насаждението е налице нечовков урасък с площ 4,9 х 4, същия е застрахован на схемат. ВКСИ

### III. Технологични указания

- Дървесината в насаждението да се добива при спазване на технологичната схема по т. I
- Сечта ще се извършва с (моторен трион, ръчно, машини; кастренето на отсечените стъбла се извършва: сечище, на временен склад) БМВТ, кастрене в сечището
- Извозът от сечището до временните складове ще се осъществява с специализирана горска техника и/или нивоглъска телателна сила (цели стъбла, дълги/къси секции, сортименти, чипс и др.; с влачене по терена, изцяло натоварени)  
сортименти или къси секции
- Проектирани нови горски автомобилни пътища съгласно Наредба 5 за строителството в горските територии без промяна на предназначението им: дължина ..... м. ширина ..... м.
- Изграждане и ремонт на временни извозни горски пътища:  
5.1 Тракторни - допустимо разстояние между тях 60 м (не по-малко от 40 м), дължина 100 м, ширина 4 м.  
5.2 Коларски - разстояние между тях ..... м (не по-малко от 40 м), дължина ..... м, ширина ..... м
- Просеки за въжени линии: ..... бр.  
допустимо разстояние между просеките ..... м., дължина ..... м., ширина ..... м.
- Направа на технологични просеки ..... бр.  
допустимо разстояние между тях ..... м., дължина ..... м., ширина ..... м.
- Изграждане на нови временни складове (бр., площ в ха) ббр. / съществуващи /
- Мерки за опазване на оставащите на корен дървета, подраства, младияка и почвата спазване на екологичните изисквания и тех. на сечта и из
- Начини за почистване на сечището развеждане на отпадъци в сечището
- Други указания: изсичане на подлес

Да се изнасят битовите отпадъци от сечището извън горските територии на определените за това места.

12. Всички операции по подготвителните и основните работи да се извършват съгласно изискванията на Правилника за здравословни и безопасни условия на труд в горите и правилата за противопожарна безопасност в горите.

ЗАПОЗНАТ с технологичния план: ..... /попълва се след издаването на разрешителното за сеч/  
Лицето по чл. 108, ал. 2 от ЗГ, на което е издадено разрешително за сеч № .....

№ и дата на удостоверение за упражняване на лесовъдска практика: ..... /трите имена, подпис, дата - /



Изготвил:

инж. Павел Цочев

Име, фамилия, подпис

дата: 28.06.2016г.

№ и дата на удостоверение за упражняване на  
лесовидска практика 933-1/26.03.2016г.

Образец по чл. 53, ал. 5 от НС

Одобрил:

инж. Павел Цочев

Име, фамилия, подпис

дата: 20.1.17

№ и дата на удостоверение за упражняване на  
лесовидска практика 405/11

## ТЕХНОЛОГИЧЕН ПЛАН № ....

За добив на дървесина от отдел .....

22

полотен

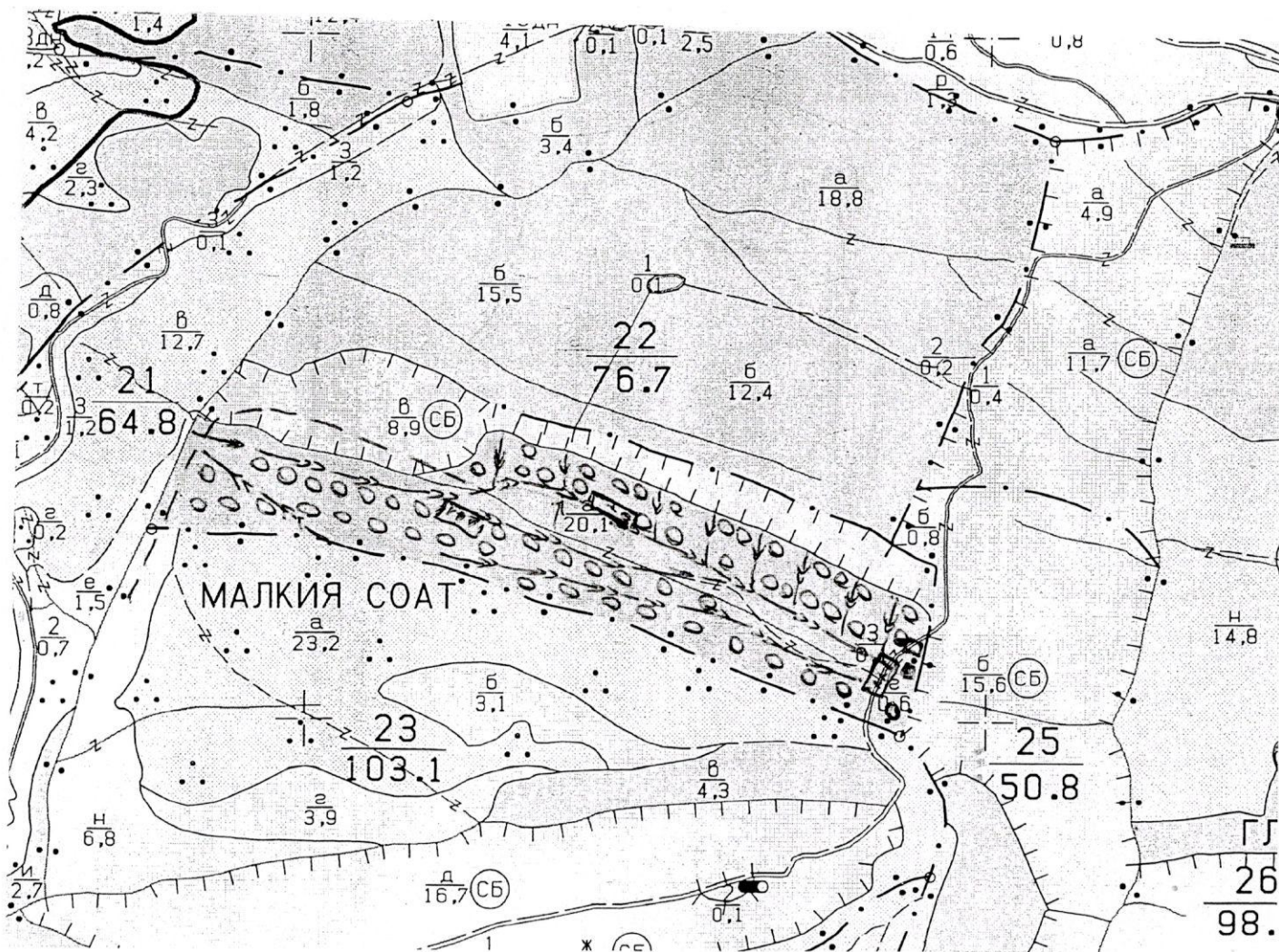
на подглед Преслав

Община .....

Землище

имот с (кадастрален идентификатор/КВС) № .....

I. Схема за добив на дървесина от насаждението



### Легенда:

--- проектирани коларски пр. извозни пътища

--- съществуващи извозни пътища

--- съществуващи автомобилни път

--- технологична просека

Зар.гсм, конт. от.

--- проектирани тракторни пр. извозни пътища

▲▲▲ временен склад

--- просека на водосна линия

--- просека на водосна линия

о прозорец

На схемата задължително се нанасят контурите на насаждението/имота, съществуващите и проектирани временни горски пътища, технологичните просеки, просеките за въвеждане на извозни пътища, временни складове както и връзката им със съществуващата автомобилна пътна мрежа.







На схемата задължително се нанасят контурите на насаждението/имота, съществуващите и проектирани временни горски пътища, технологичните просеки, просеките за въжени линии, извозни пътища, временни складове както и



## II. Характеристика на насаждението

1. Вид на сечта ..... Тръбично ..... / интензивност 20 ..  
 2. Площ на подотдела 22.72 ха Размер на сечището 75.00 ха  
 3. Състав по план/програма вср. 5; цс 3; ск 19; действителен вср. 4; цс 4; ск 9; 11  
 5. Запас на 1 ха: с клони ..... куб. м/ха, без клони ..... куб. м/ха.  
 6. Среден наклон на терена 13 градуса.  
 7. Очакван добив от маркираната дървесина 380 ..... лежаща маса, куб. м.

| дърв. вид категория | цел | ск | вср | ф. шир | п. п | дърв. вид категория | цел | ск | вср | ф. шир | п. п |      |
|---------------------|-----|----|-----|--------|------|---------------------|-----|----|-----|--------|------|------|
| едра                | 4   | -  | -   | -      | 6    | дребна              | -   | -  | -   | -      | 3    | вър- |
| средна              | -   | -  | 5   | -      | 45   | дърва               | 35  | 13 | 140 | 2      | 118  | шина |

8. Наличие и характеристика на подраства преди сечта (състав, възраст, средна височина, % покритие) .....

9. Средно извозно разстояние 250 .....

10. Други характеристики на насаждението (токовица, сватбовица, надлесни дървета, сервитутни, защитени територии, Natura 2000, защитени видове описани в доклада за гори с висока консервационна стойност, мъртва дървесина, водобайни зони, биологично разнообразие и др.)  
По-отгоре помага във ВКС 1.1

## III. Технологични указания

1. Дървесината в насаждението да се добива при спазване на технологичната схема по т. I  
 2. Сечта ще се извършва с (моторен трон, ръчно, машини; кастренето на отсечените стъбла се извършва: сечище, на временен склад) БМВТ работи в сечището

3. Извозът от сечището до временните складове ще се осъществява с.....  
специални за работи машини, техника и т.н. извозни машини

на (цели стъбла, дълги/къси секции, сортименти, чипс и др.; с влачене по терена, изцяло натоварени).  
сортименти по изцветяване извозни машини

4. Проектирани нови горски автомобилни пътища съгласно Наредба 5 за строителството в горските територии без промяна на предназначението им: дължина ..... м. широчина ..... м.

5. Изграждане и ремонт на временни извозни горски пътища:

5.1 Тракторни – допустимо разстояние между тях ..... м (не по-малко от 40 м), дължина ..... м, широчина 4 м.

5.2 Коларски - разстояние между тях ..... м (не по-малко от 40 м), дължина ..... м, широчина ..... м

6. Просеки за въжени линии: ..... бр.  
 допустимо разстояние между просеките ..... м., дължина ..... м., широчина ..... м.

7. Направа на технологични просеки ..... бр.  
 допустимо разстояние между тях ..... м., дължина ..... м., широчина ..... м.

8. Изграждане на нови временни складове (бр., площ в ха) 5 бр. 1 изцветяване

9. Мерки за опазване на оставащите на корен дървета, подраства, младиняка и почвата  
спазване на всички мерки изцветяване по сеч и извоз

10. Начини за почистване на сечището разчистване на отпадъци в сечището

11. Други указания: .....

Да се изнасят битовите отпадъци от сечището извън горските територии на определените за това места.

12. Всички операции по подготвителните и основните работи да се извършват съгласно изискванията на Правилника за здравословни и безопасни условия на труд в горите и правилата за противопожарна безопасност в горите.

ЗАПОЗНАТ с технологичния план: ..... /попълва се след издаването на разрешителното за сеч/

Лицето по ал. 108, ал. 2 от ЗГ, на което е издадено разрешително за сеч № .....  
Св. д-р. инж. Христо Савов

..... /трите имена, подпис, дата - /  
 № и дата на удостоверение за упражняване на лесовъдска практика: .....

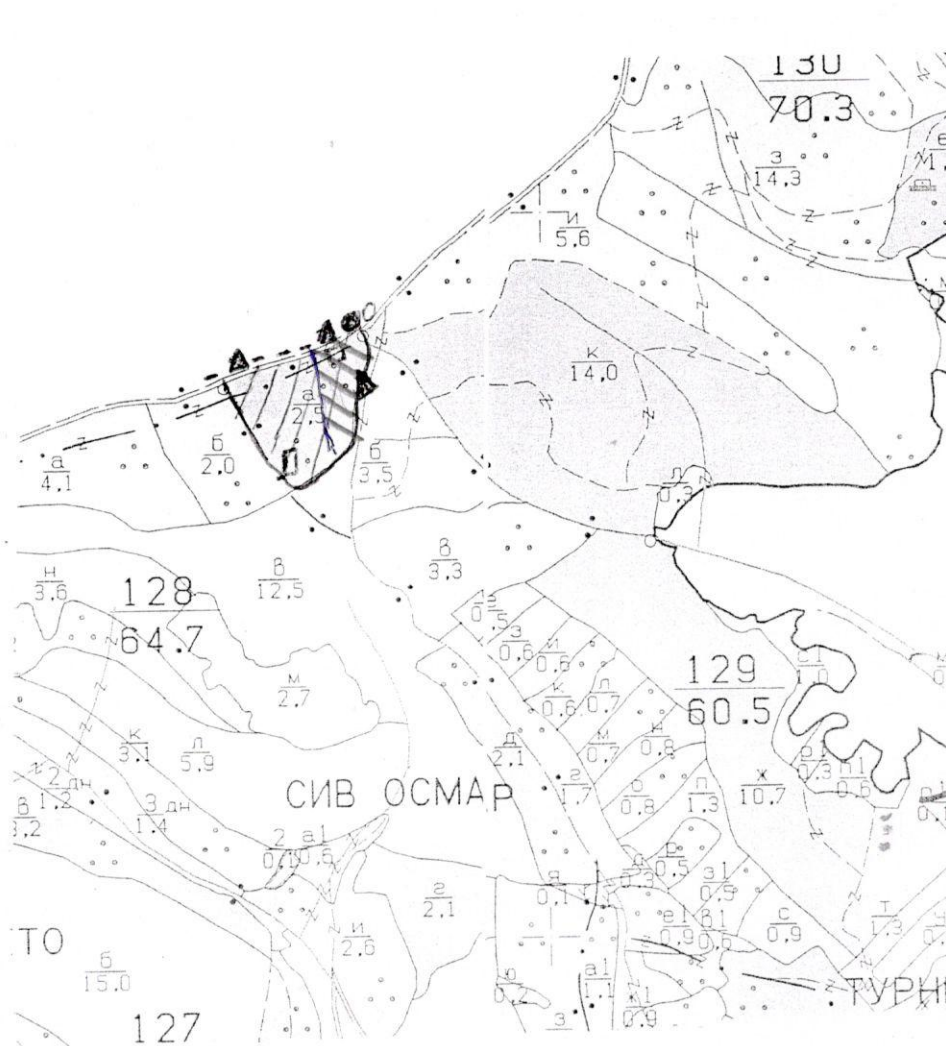


Изготвил: Ивлин Калит  
 /име, фамилия / подпис: Ивлин Калит  
 дата: ..... Г.,  
 № и дата на удостоверение за упражняване на  
 лесовъдска практика: .....

Образец по чл. 53, ал. 6 от НСГ  
 Одобрил: инж. К. Георгиев  
 /име, фамилия / подпис: инж. К. Георгиев  
 дата: ..... Г.,  
 № и дата на удостоверение за упражняване на  
 лесовъдска практика: 20.02/2016

## ТЕХНОЛОГИЧЕН ПЛАН № 2

За добив на дървесина от отдел 129 ..... подотдел А .....  
 На ТП ДГС/ДДС Преслава ..... /попълва се само за държавни гори/  
 Община В. Преслава ....., Землище Осмар .....;  
 имот с (кадастрален идентификатор/КВС) № ..... /попълва се само за недържавни гори/  
**I. Схема за добива на дървесина от насаждението**



### Легенда:

++++ проектирани коларски вр. извозни пътища  
 - - - - - съществуващи извозни пътища  
 ===== съществуващ автомобилен път  
 л л л л л л л л технологична просека  
 О място за отсичане

г-ст от отдела, предвиден за сеч.  
 - - - - - Зона на П.П.  
 >>>>> проектирани тракторни вр. извозни пътища  
 ▲▲▲ временен склад  
 xxxxxx трасе на въжена линия  
 +=+=+= проектиран автомобилен път  
 ГЕМ

На схемата задължително се нанасят контурите на насаждението/имота, съществуващите и проектирани временни горски пътища, технологичните просеки, просеките за въжени линии, извозни пътища, временни складове както и връзката им със съществуващата автомобилна пътна мрежа.



## II. Характеристики на насаждението

1. Вид на сечта Прорендане 10% / интензивност 10 %  
Втори вид сеч ..... / интензивност ..... %  
2. Площ на подотдела 2.5 ха Размер на сечището ..... ха  
3. Състав по план/програма ..... действителен .....  
5. Запас на 1 ха: с клони ..... куб.м/ха, без клони ..... куб.м/ха  
6. Среден наклон на терена ..... градуса.  
7. Очакван добив от маркираната дървесина ..... лежаща маса, куб.м.

| дърв.вид | категория    | дърв.вид | категория   | дърв.вид | категория | дърв.вид | категория | дърв.вид | категория | дърв.вид | категория |
|----------|--------------|----------|-------------|----------|-----------|----------|-----------|----------|-----------|----------|-----------|
| едра     | <u>С.Б.Р</u> | едра     | <u>С.Б.</u> | едра     |           | едра     |           | едра     |           | едра     |           |
| средна   | <u>14</u>    | средна   | <u>14</u>   | средна   |           | средна   |           | средна   |           | средна   |           |
| дърва    | <u>14</u>    | дърва    | <u>14</u>   | дърва    |           | дърва    |           | дърва    |           | дърва    |           |

8. Наличие и характеристика на подраства преди сечта (състав, възраст, средна височина, % на покритие) .....  
9. Средно извозно разстояние 100 м .....  
10. Други характеристики на насаждението (токовица, сватбовица, надлесни дървета, сервитути, защитени територии, Natura 2000, защитени видове описани в доклада за гори с висока консервационна стойност, мъртва дървесина, вододайни зони, биологично разнообразие и др.) Зелена зона .....

## III. Технологични указания

1. Дървесината в насаждението да се добива при спазване на технологичната схема по т.1  
2. Сечта ще се извършва с (моторен трон, ръчно, машини; кастренето на отсечените стъбла се извършва в сечище, на временен склад) БМТ .....  
3. Извозът от сечището до временните складове ще се осъществява с специализирана преса техника и животинска сила на (цели стъбла, дълги/къси секции, сортименти, чипс и др.; с влачене по терена, изцяло натоварени) Сортименти .....  
4. Проектирани нови горски автомобилни пътища съгласно Наредба 5 за строителството в горските територии без промяна на предназначението им: дължина ..... м. широчина ..... м.  
5. Изграждане и ремонт на временни извозни горски пътища:  
5.1 Тракторни - допустимо разстояние между тях ..... М (не по-малко от 40 м), дължина ..... м. широчина 4 м.  
5.2 Коларски - разстояние между тях ..... М (не по-малко от 40 м), дължина ..... м, широчина ..... м  
6. Просеки за въжени линии: ..... бр.  
допустимо разстояние между просеките ..... м., дължина ..... м., широчина ..... м.  
7. Направа на технологични просеки ..... бр.  
допустимо разстояние между тях ..... м., дължина ..... м., широчина ..... м.  
8. Изграждане на нови временни складове (бр., площ в ха) .....  
9. Мерки за опазване на оставащите на корен дървета, подраства, младияка и почвата .....  
10. Начини за почистване на сечището .....  
11. Други указания: .....  
Да се изнасят битовите отпадъци от сечището извън горските територии на определените за това места.  
12. Всички операции по подготвителните и основните работи да се извършват съгласно изискванията на Правилника за здравословни и безопасни условия на труд в горите и правилата за противопожарна безопасност в горите.

ЗАПОЗНАТ с технологичния план: ..... /попълва се след издаването на разрешителното за сеч/  
Лицето по чл. 108, ал.2 от ЗГ, на което е издадено разрешителното за сеч № .....  
.....

..... /трите имена, подпис, дата /  
№ и дата на удостоверение за упражняване на лесовъдска практика: .....